



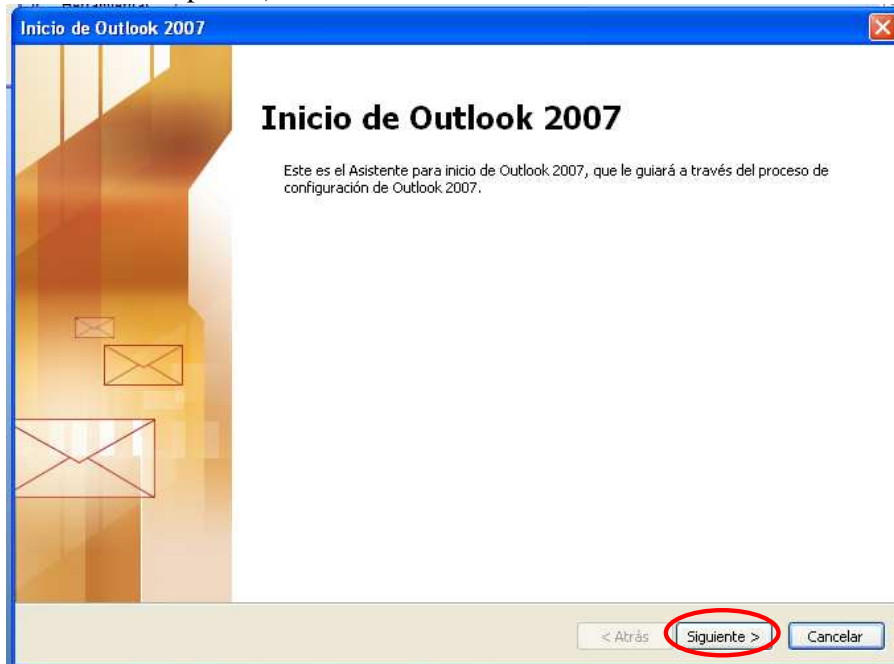
Como Instalar Correo en Outlook 2007



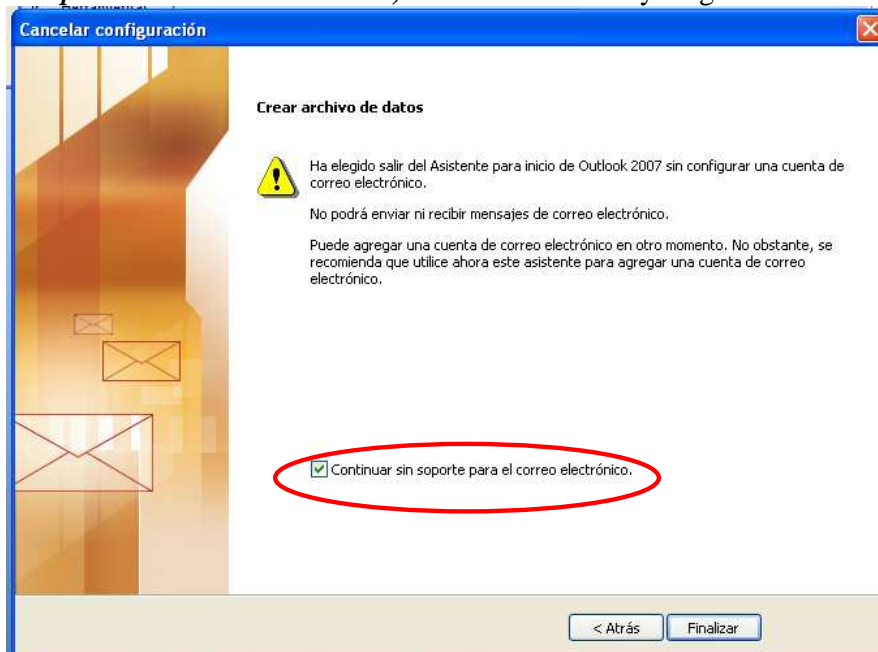
Elaborado por:

Ing. Valente Cuadra A.
Tel. (506) 2293-7555 Ext. 134
IT@Delistmo.com

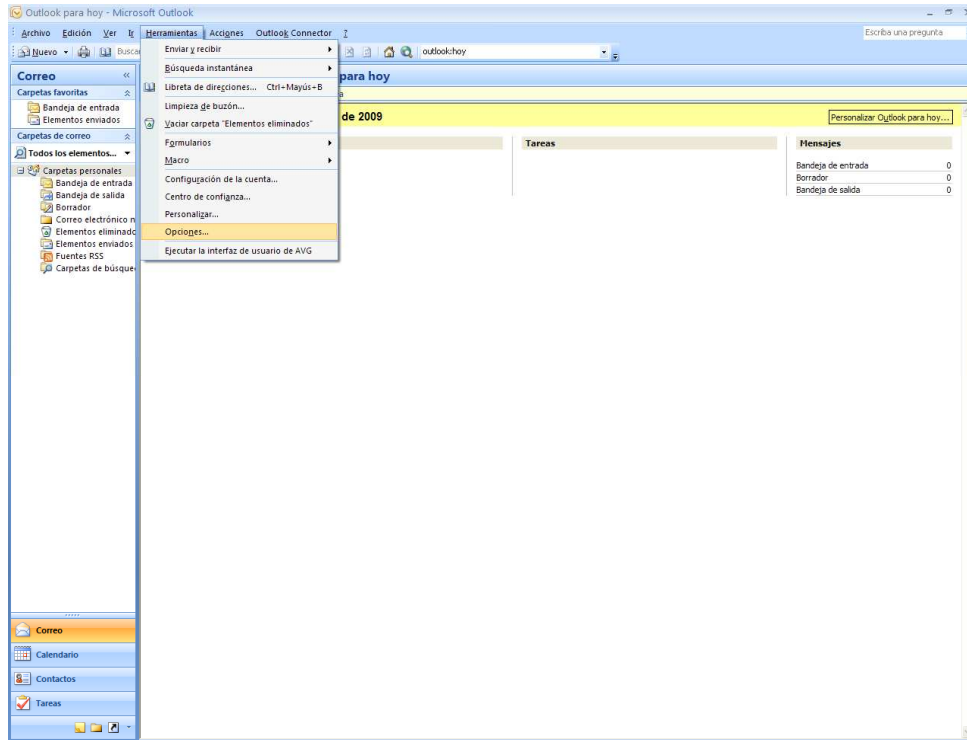
1. Inicie Outlook 2007, le aparecerá en pantalla en siguiente asistente de configuración, (Solo aparecerá si es la primera vez que va a configurar Outlook, de no ser así, salte al paso 3).



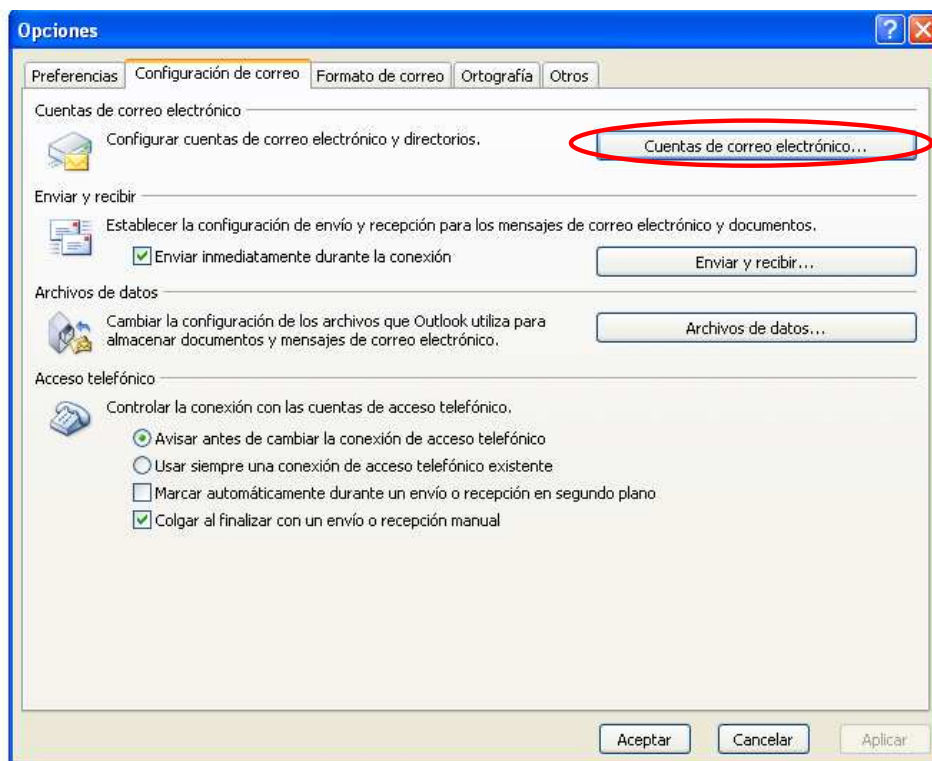
2. Haga click en siguiente, en la siguiente ventana seleccione la opción **Continuar sin Soporte para el Correo Electrónico**, a como se muestra y luego click en Finalizar.



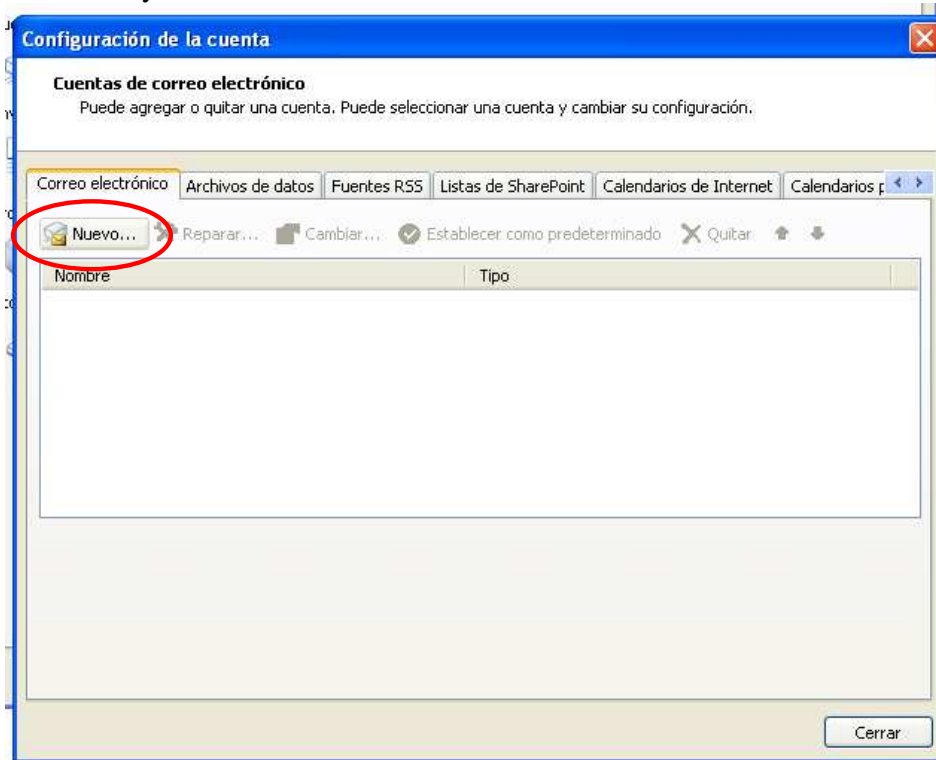
3. Le mostrara la siguiente pantalla, en ella diríjase a **Herramientas**, ubicado en la barra de Menús Estándar en la parte Superior y selecciones **Opciones**.



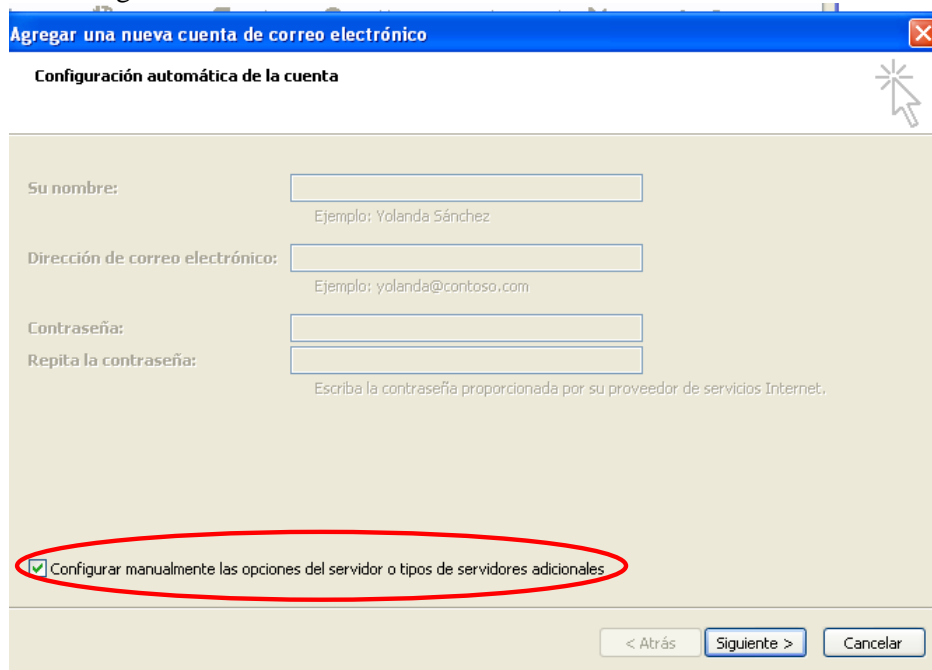
4. Se abrirá la siguiente ventana, en ella seleccione la segunda pestaña **Configuración de Correo** y haga click en **Cuentas de Correo Electrónico**.



5. Se abrirá la siguiente ventana, en ella seleccione la primera opción **Correo Electrónico** y de click en **Nuevo**.



6. En la siguiente ventana que se le presenta seleccione la opción **Configurar Manualmente las Opciones del Servidor o Tipos de Servidores Adicionales**, y de click en siguiente.



7. Luego en la siguiente ventana seleccionamos la primera opción **Correo Electrónico de Internet**, y damos click en siguiente.

The screenshot shows a dialog box titled "Agregar una nueva cuenta de correo electrónico" with a close button (X) in the top right corner. Below the title bar, the text "Elegir servicio de correo electrónico" is displayed. The main area contains three radio button options:

- Correo electrónico de Internet**
Conectar con su servidor POP, IMAP o HTTP para enviar y recibir mensajes de correo electrónico.
- Microsoft Exchange**
Conectar con Microsoft Exchange para tener acceso a su correo electrónico, calendario, contactos, faxes y correo de voz.
- Otros**
Conectar con un servidor del tipo mostrado a continuación.
Microsoft Office Outlook Connector
Servicio móvil de Outlook (Mensajería de texto).
Transporte de correo para fax

At the bottom right, there are three buttons: "< Atrás", "Siguiente >", and "Cancelar".

8. Después en la siguiente ventana, rellene los campos solicitados con los datos que se le proporcionaron, teniendo en cuenta que donde se le solicite nombre de usuario será su dirección de correo y no su nombre (el servidor de entrada **POP3** en este caso será **pop.1and1.com** y el servidor de salida **SMTP** será **smtp.1and1.com**), cuando termine de rellenar todos los campos solicitados de click en **Más Configuraciones**.

The screenshot shows the same dialog box, now at the "Configuración de correo electrónico de Internet" step. Below the title bar, the text "Configuración de correo electrónico de Internet" and "Estos valores son necesarios para que la cuenta de correo electrónico funcione." are displayed. The main area is divided into two columns:

Información sobre el usuario

- Su nombre: Valente Cuadra
- Dirección de correo electrónico: it@delistmo.com

Información del servidor

- Tipo de cuenta: POP3
- Servidor de correo entrante: pop.1and1.com
- Servidor de correo saliente (SMTP): smtp.1and1.com

Información de inicio de sesión

- Nombre de usuario: it@delistmo.com
- Contraseña: *****
- Recordar contraseña
- Requerir inicio de sesión utilizando Autenticación de contraseña segura (SPA)

Configuración de la cuenta de prueba

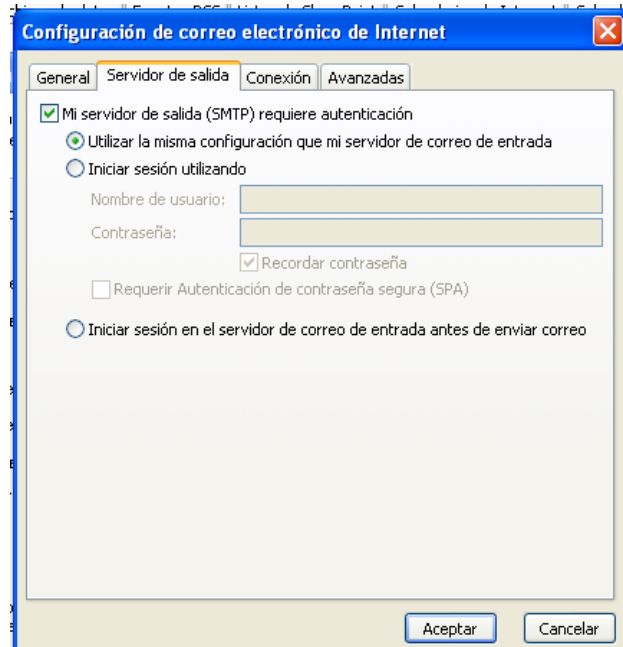
Después de rellenar la información de esta pantalla, le recomendamos que pruebe su cuenta haciendo clic en el botón. (Requiere conexión de red.)

Probar configuración de la cuenta ...

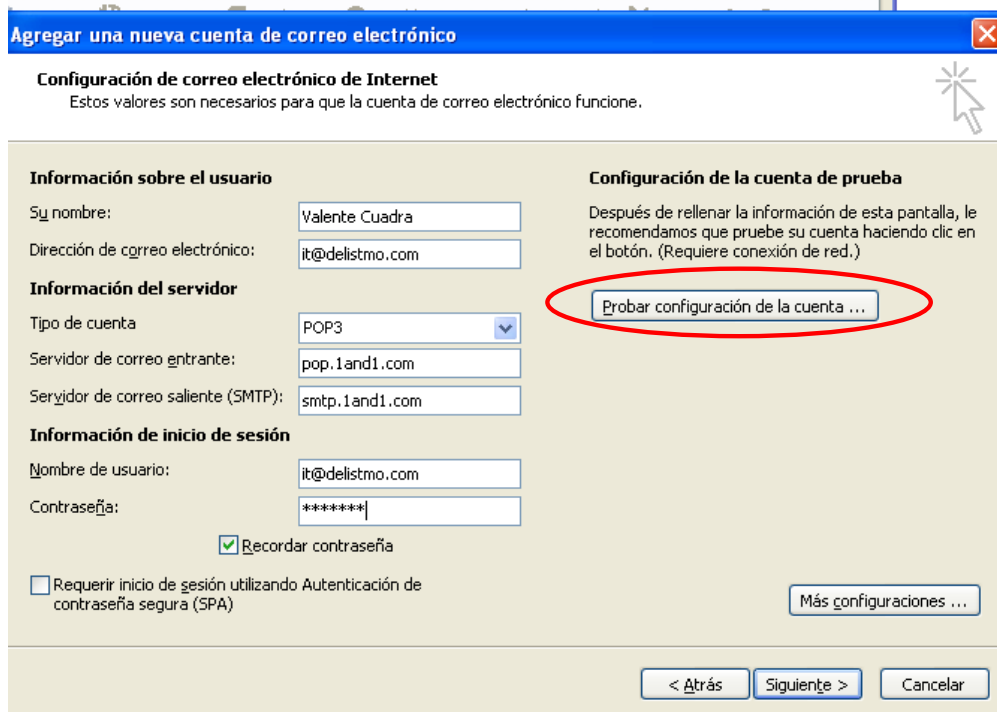
Más configuraciones ...

At the bottom right, there are three buttons: "< Atrás", "Siguiente >", and "Cancelar".

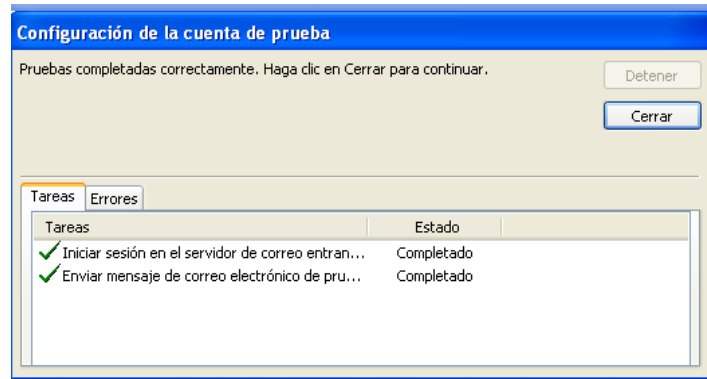
9. En la ventana que se abrirá seleccione la segunda pestaña *Servidor de Salida*, ahí seleccione la primera opción a como se muestra en la imagen y de click en aceptar para finalizar.



10. De regreso en la ventana anterior, hacemos click en *Probar Configuración de la Cuenta*.



11. En la ventana que se abrirá, todas las pruebas deben de ser correctas a como se muestra.



12. En el caso que se produzca algún error, regrese al paso 8 y verifique que todos los campos se hayan completado de manera correcta.