

# INSTALACIÓN Y CONFIGURACION DNS

WINDOWS SERVER 2003

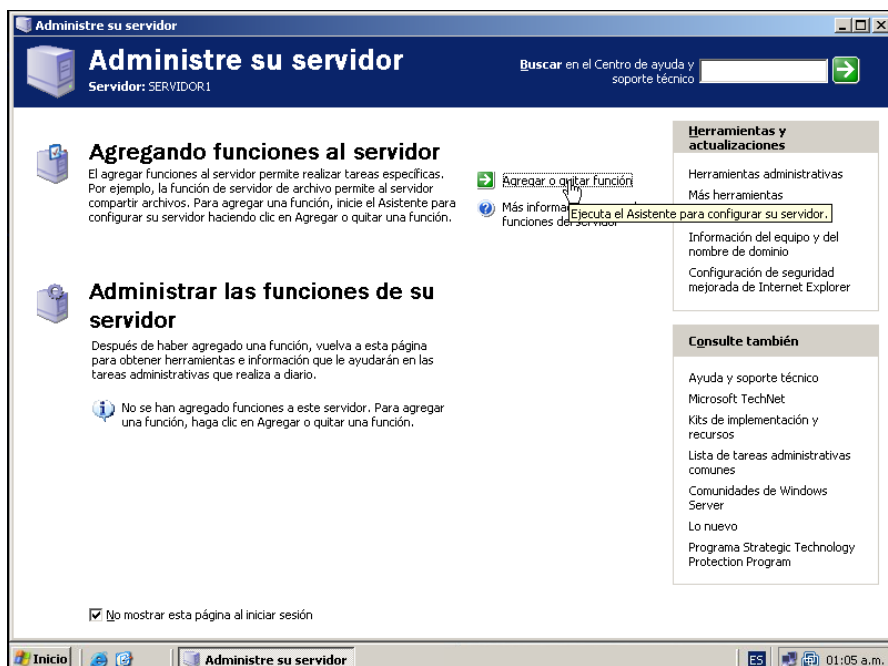


## INSTALACION DNS

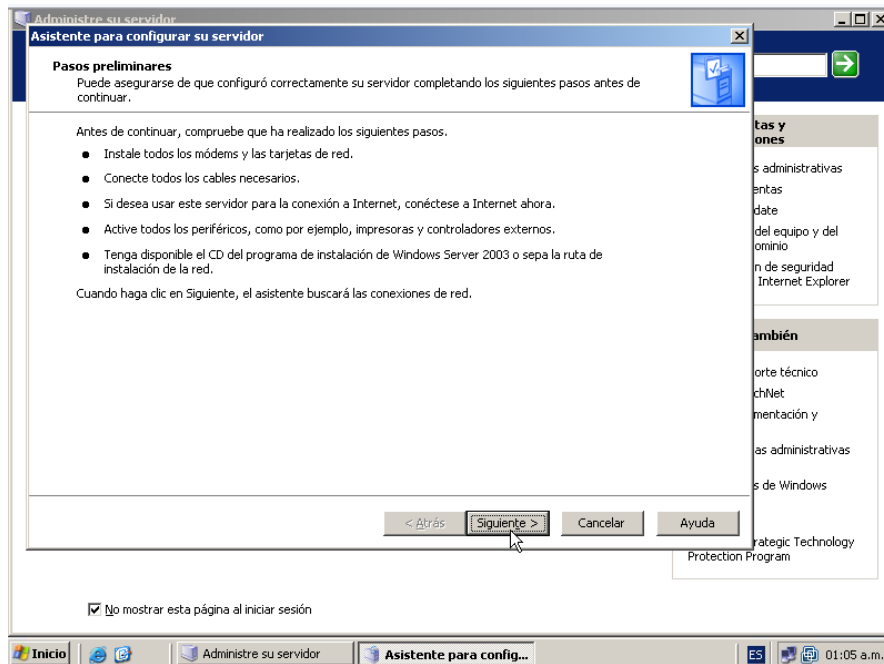
Vamos a la opción administrar su servidor



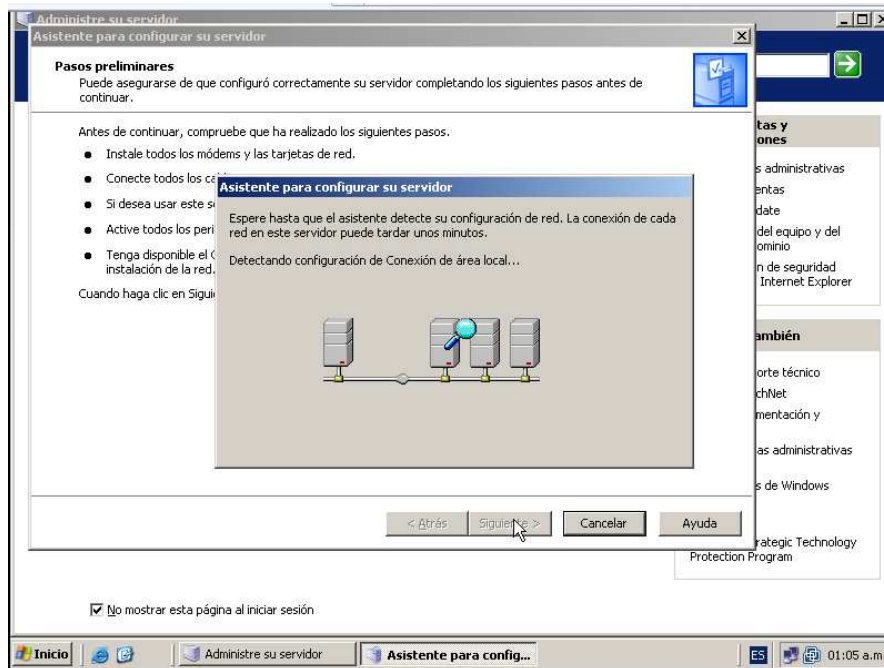
Hacemos click en la opción agregar o quitar función para agregar el servicio de resolución de nombres (dns)



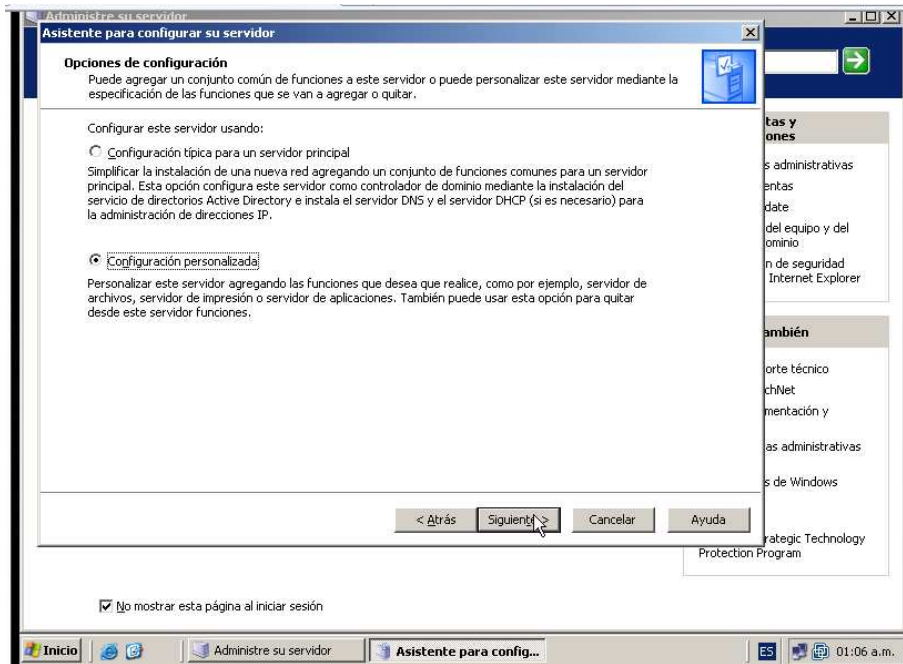
Esta opción ejecuta el asistente para la configuración del servidor. Hacemos click en siguiente



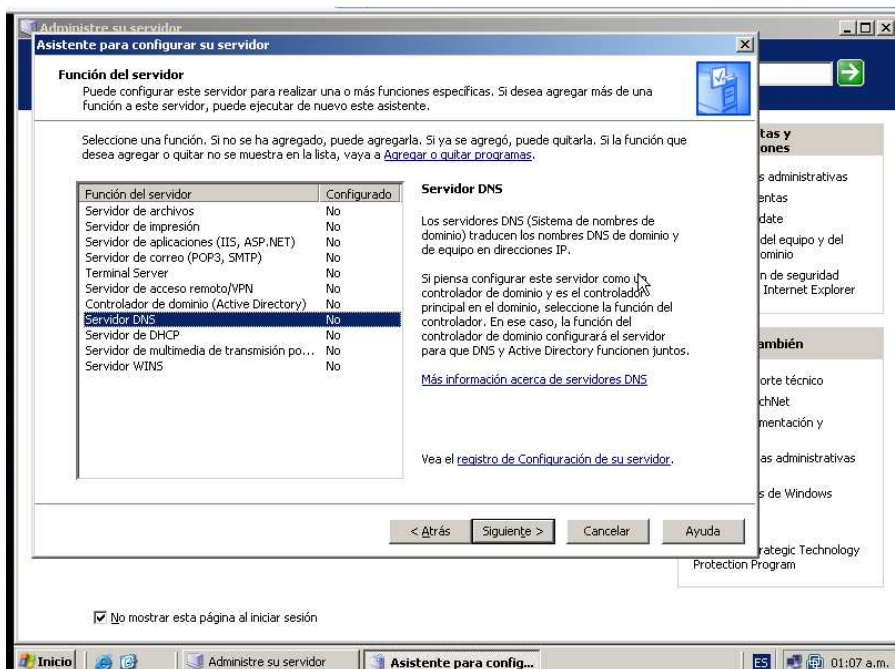
El asistente va a empezar a hacer una verificación de red y detectar como esta la configuración de esta



Como este servidor esta recién creado vamos a opciones personalizadas para elegir los servicios que queremos agregar para realizar varias funciones especificas

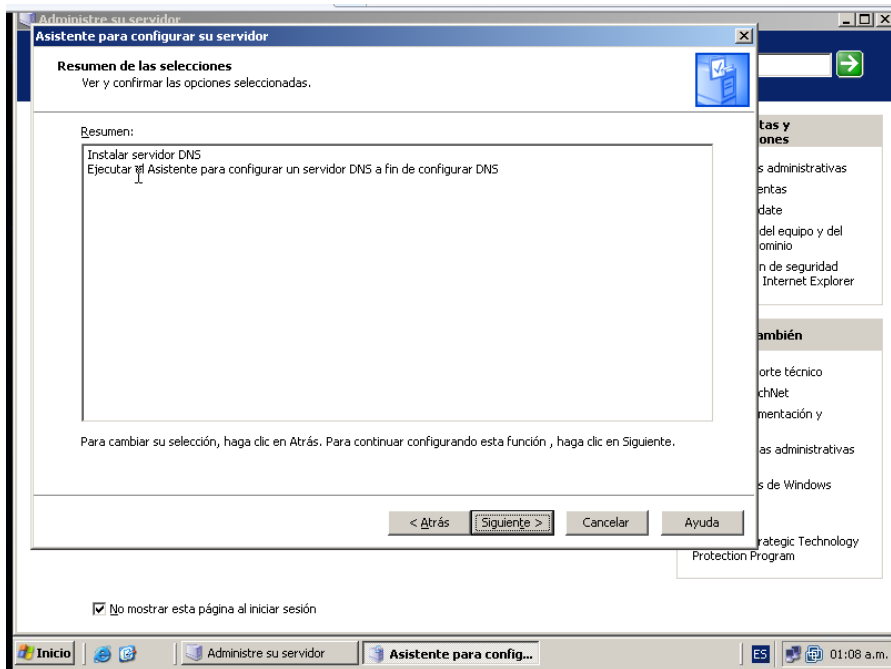


Aquí tenemos el listado de las funciones que queremos agregarle a nuestro servidor, en este caso el servicio que vamos a agregar va ser servicio dns, lo seleccionamos y le damos a siguiente. Este servicio nos traduce los nombres de dominios y de equipo en direcciones ip.

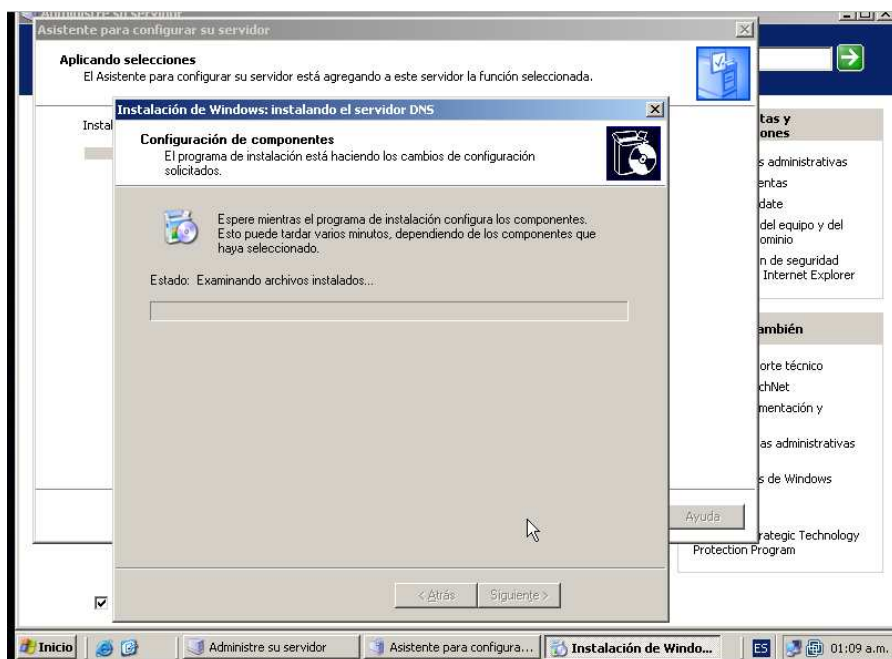


Aquí aparece un resumen de lo que se va a instalar

Hacemos click en siguiente para que comience la instalación del dns.

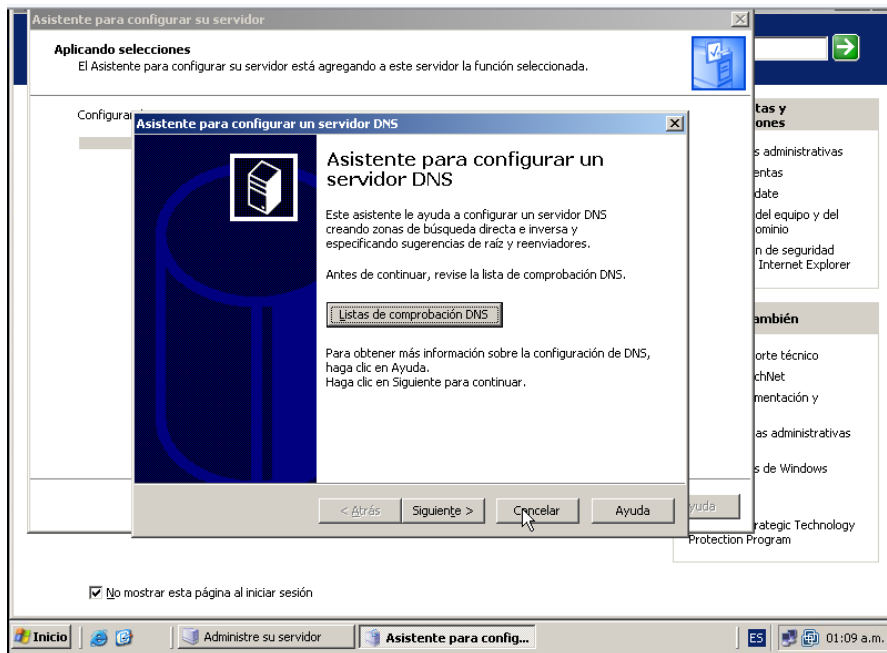


Ahora con el Cd de Windows server 2003 iniciamos la instalación de los servicios, se instalaran los archivos necesarios para la implementación de este servidor

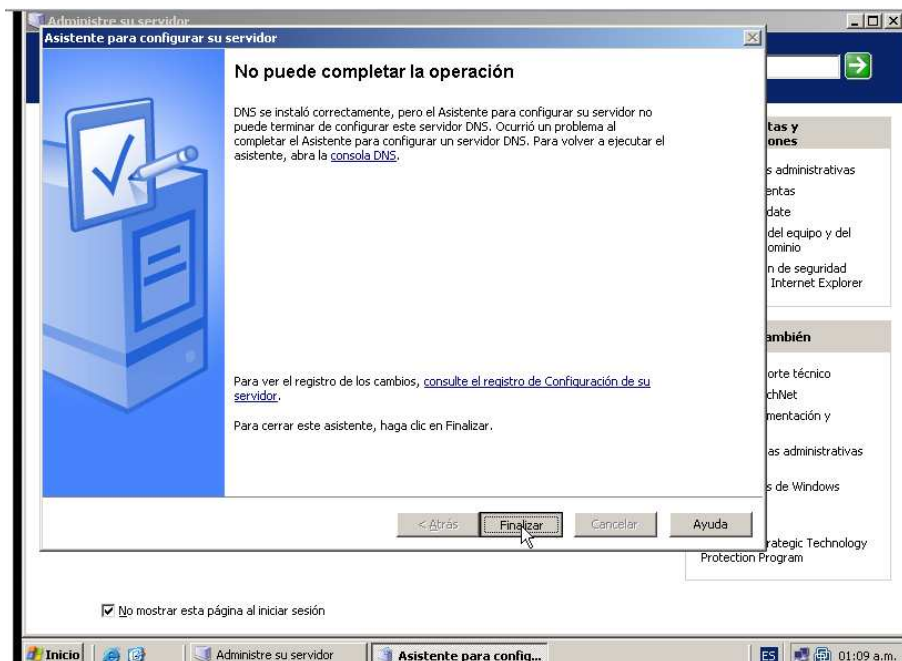


Una vez finalizadas la instalación de las herramientas de administración

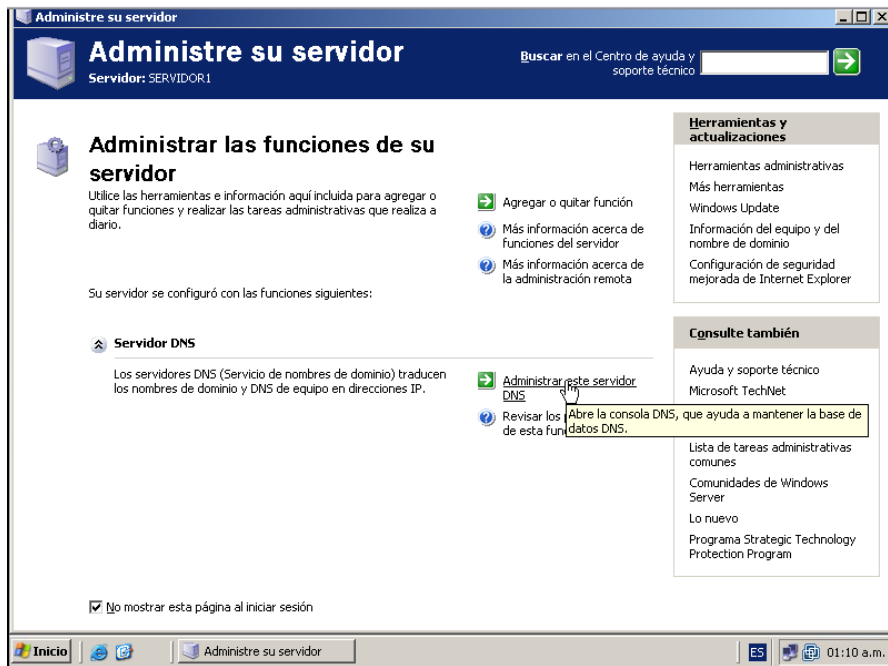
Tendremos el servidor de DNS instalado, lo que nos aparecerá ahora será un asistente para configurar el servidor DNS, hacemos click en cancelar para configurarlo manualmente



Aquí nos aparecerá una ventana indicando que la configuración del asistente no se pudo completar y le damos click en finalizar

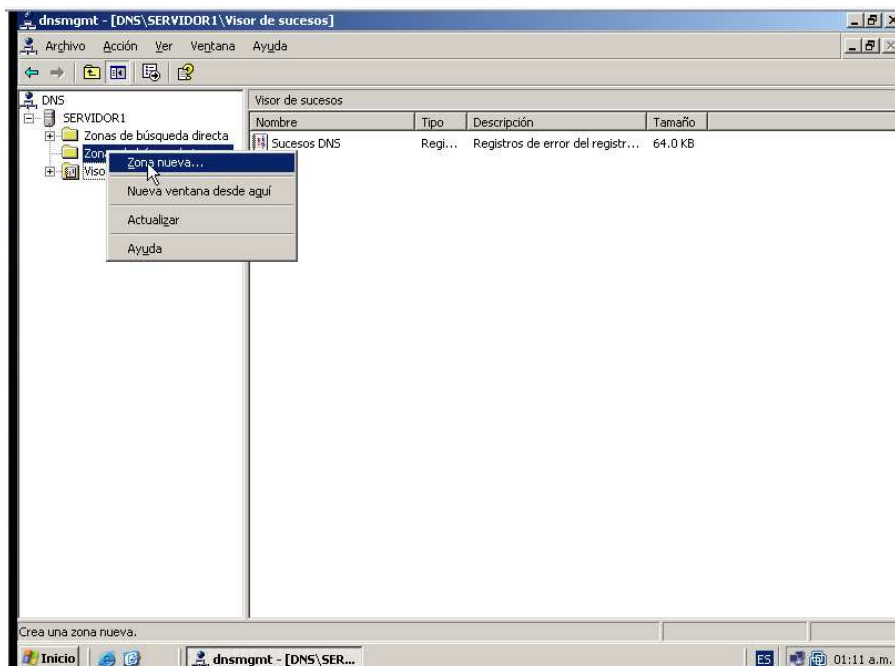


Vamos a la opción administrar servidor y podremos ver que el servidor DNS está instalado. Hacemos click en administrar este servidor DNS

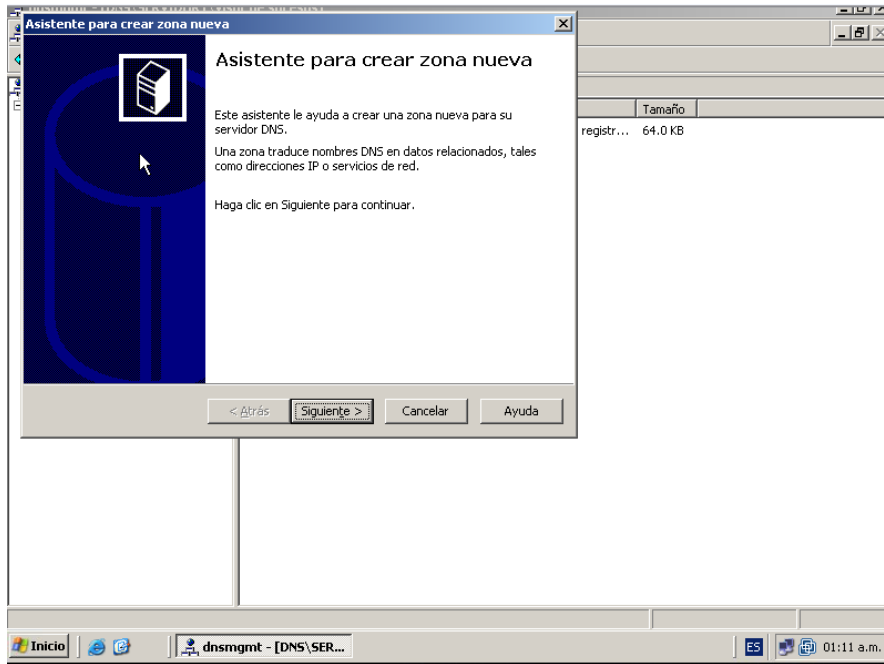


En nuestro servidor nos vamos a encontrar con dos tipos de zonas

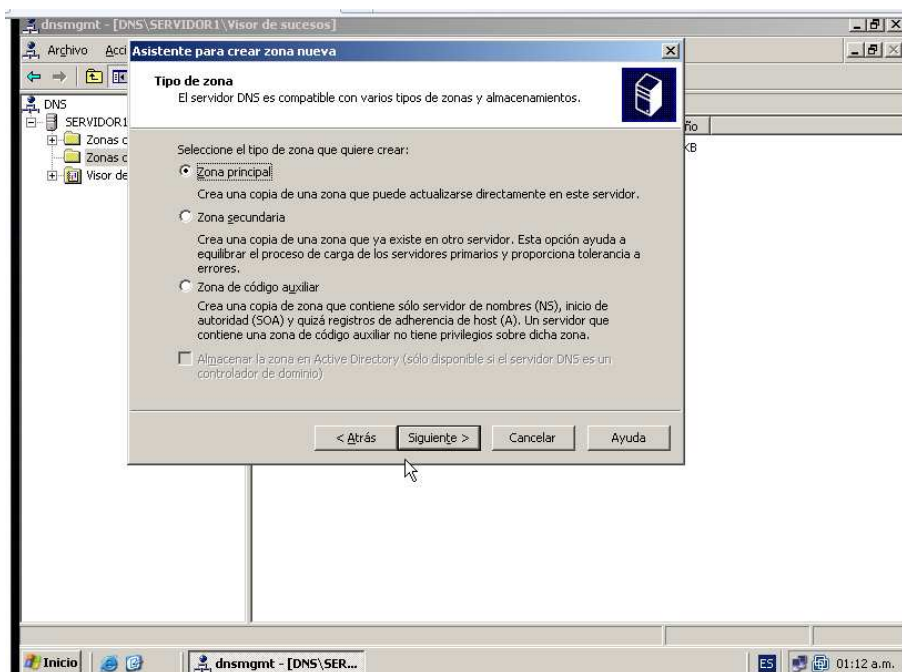
Zonas de búsqueda directa y zona de búsqueda inversa. Lo primero que vamos a hacer va ser agregar la zona de búsqueda inversa, hacemos click con el botón secundario del mouse zona de búsqueda inversa y hacemos click en zona nueva.



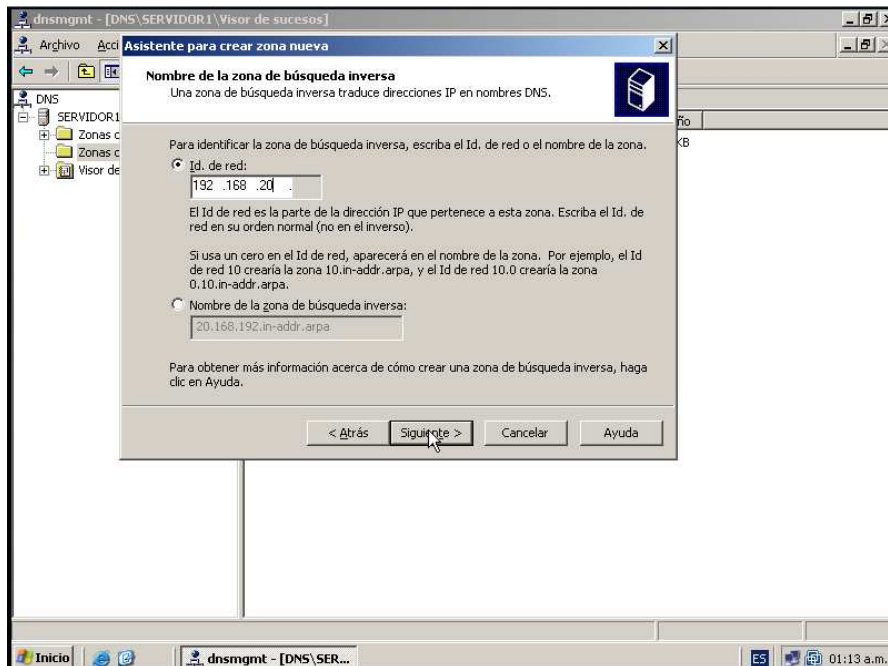
Nos aparecerá un asistente para crear una zona nueva, hacemos click en siguiente



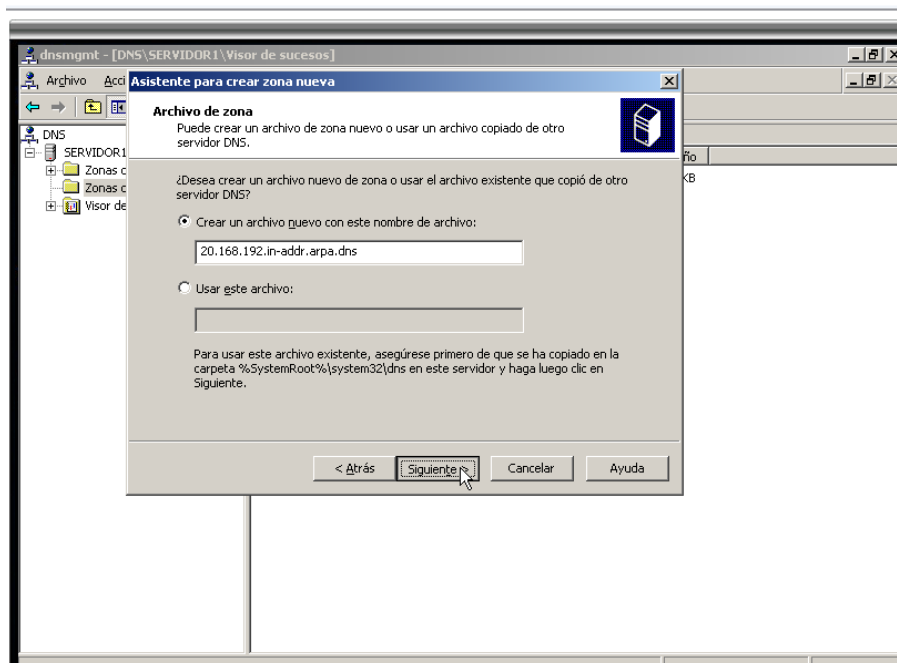
Aquí nos aparecerán tres tipos de zonas como es nuestro primer servidor seleccionamos zona principal y damos click a siguiente. Esta zona se actualiza directamente en este servidor



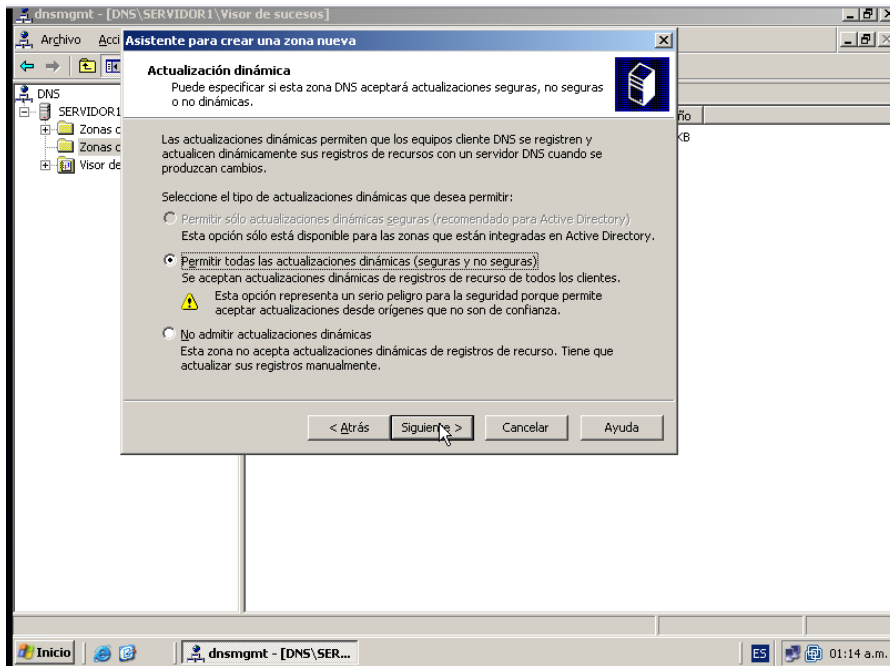
Aquí se nos va a preguntar cuál va a ser nuestra id de red o sea la ip a la que pertenece nuestra red, ingresamos la ip y seleccionamos siguiente



Esta información que ingresamos se va a guardar en un archivo de configuración de dns que tiene la dirección ip de forma invertida porque va a hacer la tarea de conversión a nombres, hacemos click en siguiente.



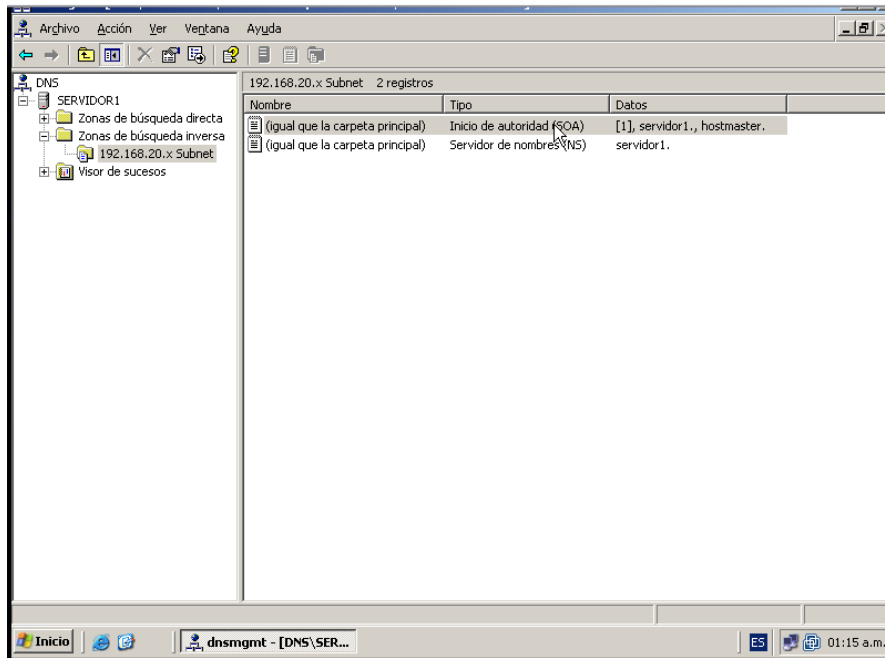
En las opciones de actualizaciones dinámicas hacemos click en permitir todas las actualizaciones dinámicas y hacemos click en siguiente. Esta opción nos permitirá aceptar actualizaciones dinámicas de registro de recursos de toda la red



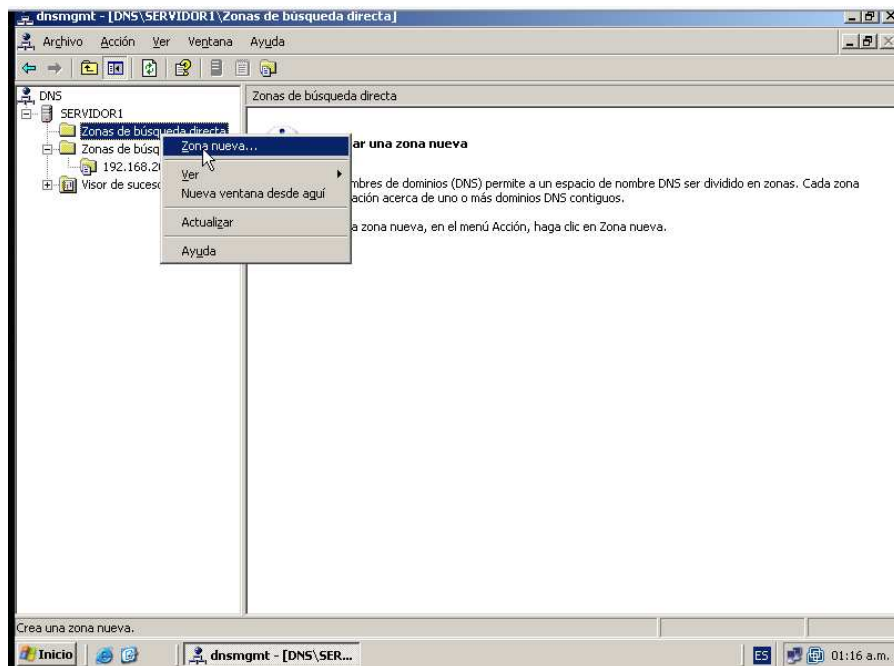
Finalización del asistente para crear nueva zona con un resumen de nuestra configuración, hacemos click en finalizar



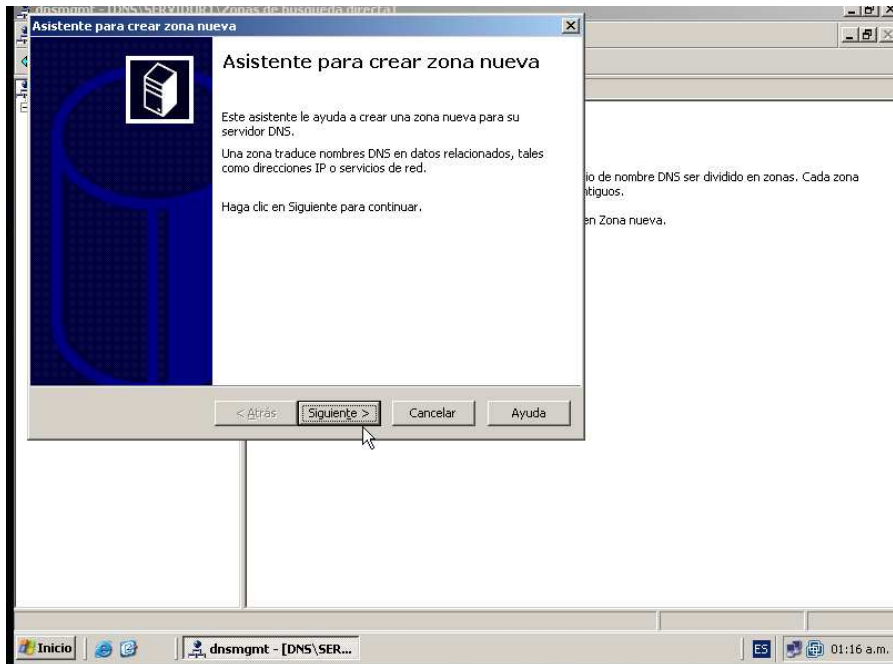
En la zona de búsqueda inversa ya tenemos la primera zona principal inversa que tiene los registros soa y el registro ns



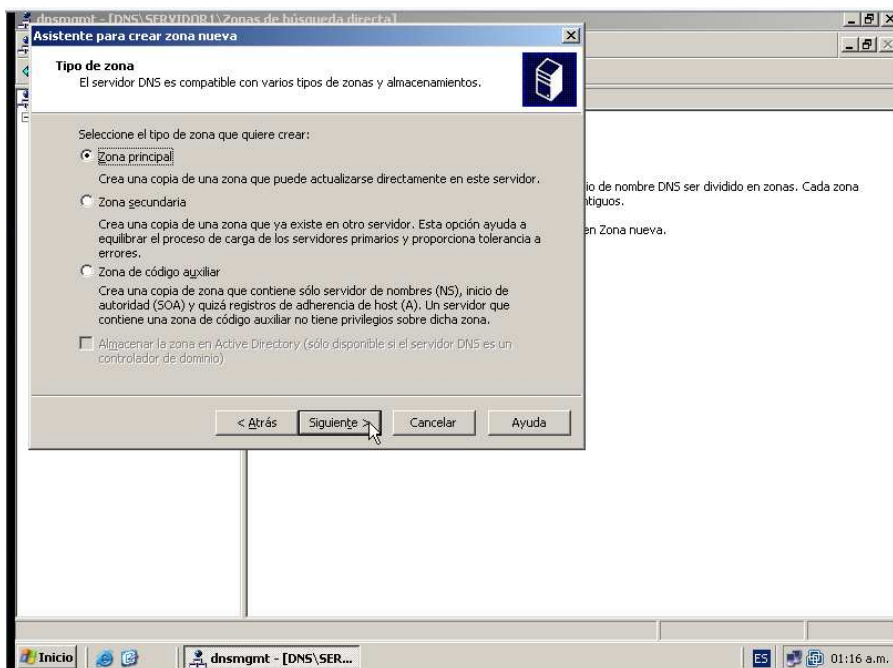
Ahora vamos a crear la zona de búsqueda directa, hacemos click con el botón secundario del mouse en zona de búsqueda directa y seleccionamos la opción zona nueva



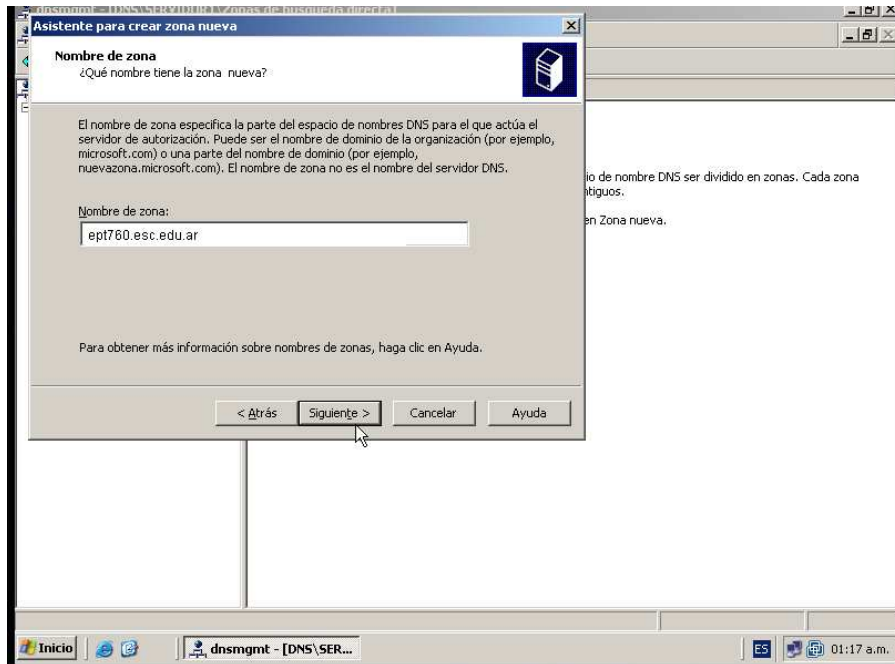
Nos aparece el asistente para crear la zona nueva, hacemos click en siguiente



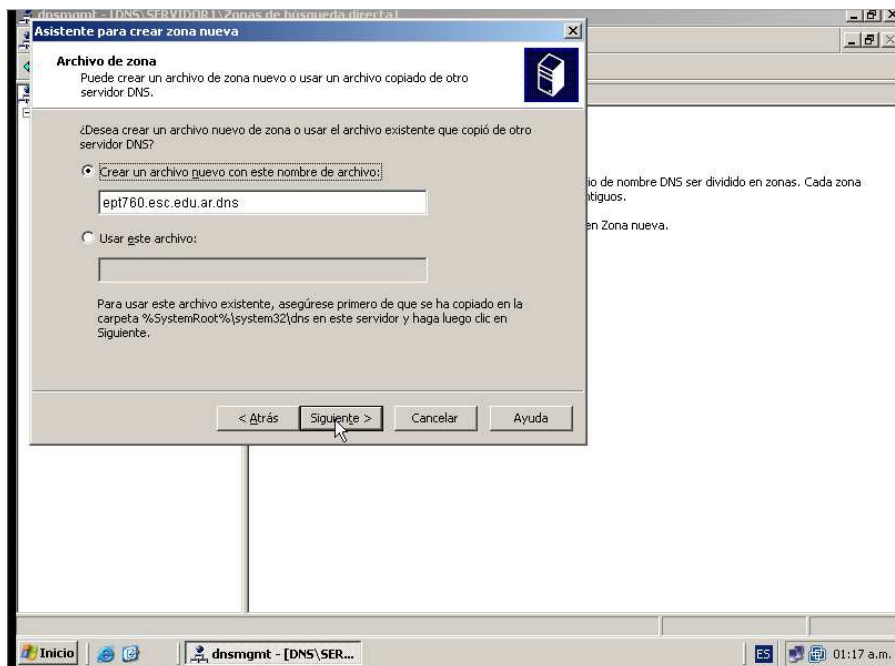
Nos aparecerán casi las mismas opciones anteriores, tenemos la tres zonas seleccionamos la zona principal y damos click a siguiente



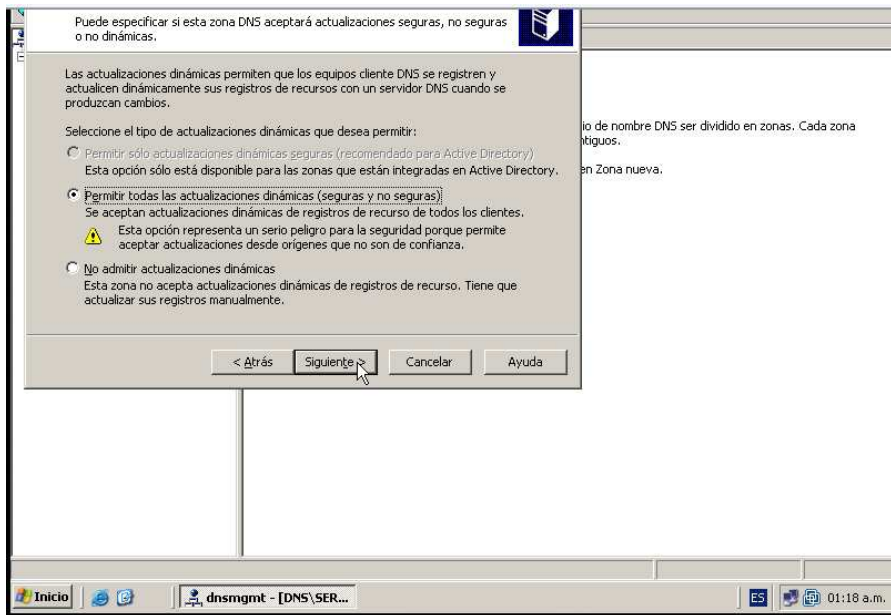
Aca es donde tenemos que definir el nombre del dominio que vamos a realizar, una vez escrito el nombre del dominio damos a siguiente



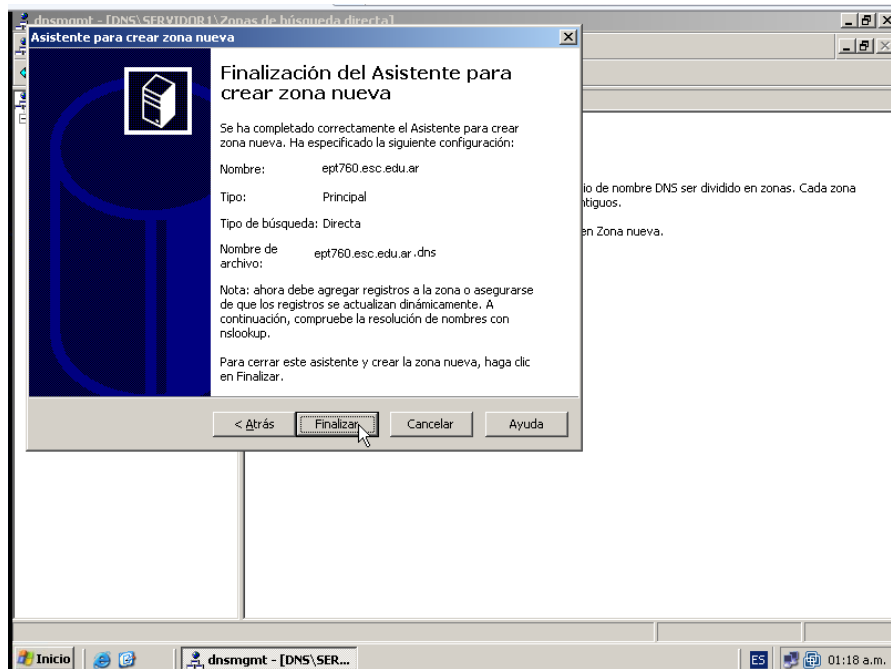
Ahora se creara un archivo que contendrá el nombre de dominio, hacemos click en siguiente sin modificar nada



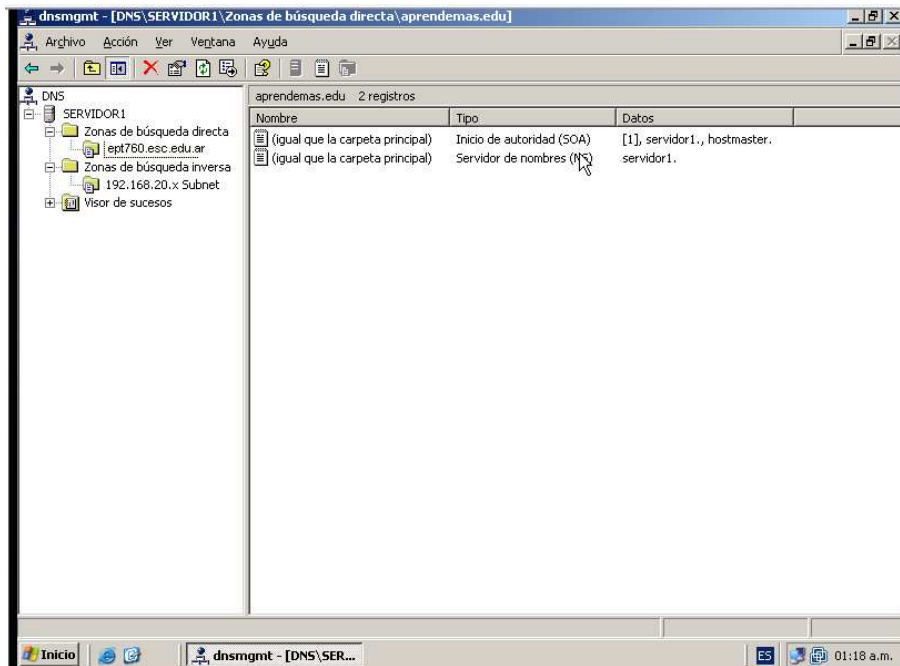
Nos aparecerá la ventana de actualizaciones automáticas seleccionamos la opción permitir todas las actualizaciones automáticas y damos click a siguiente



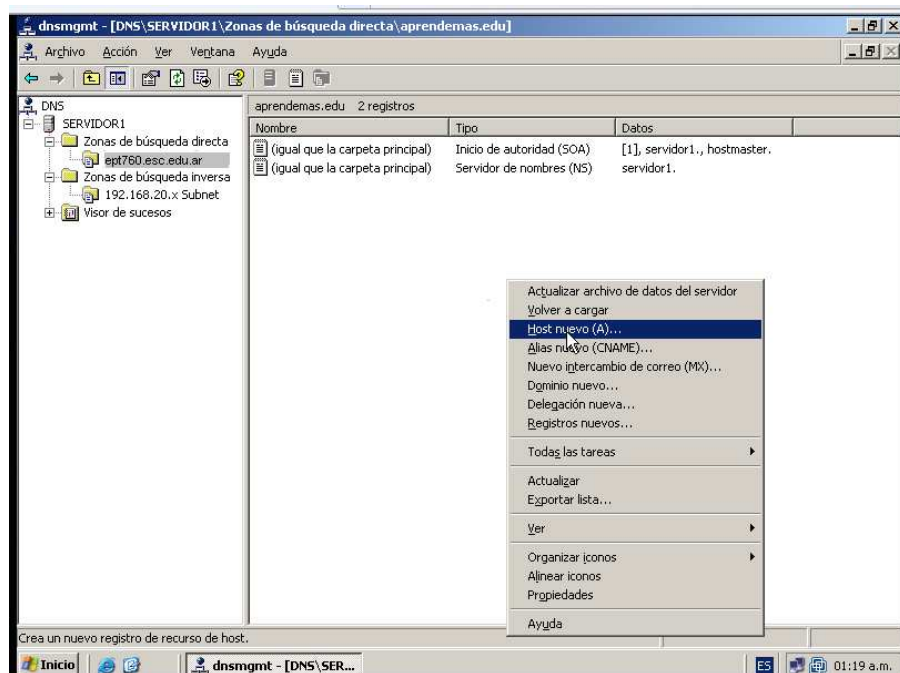
Finalizar el asistente para crear zona nueva con un resumen de nuestra configuración, damos click en finalizar.



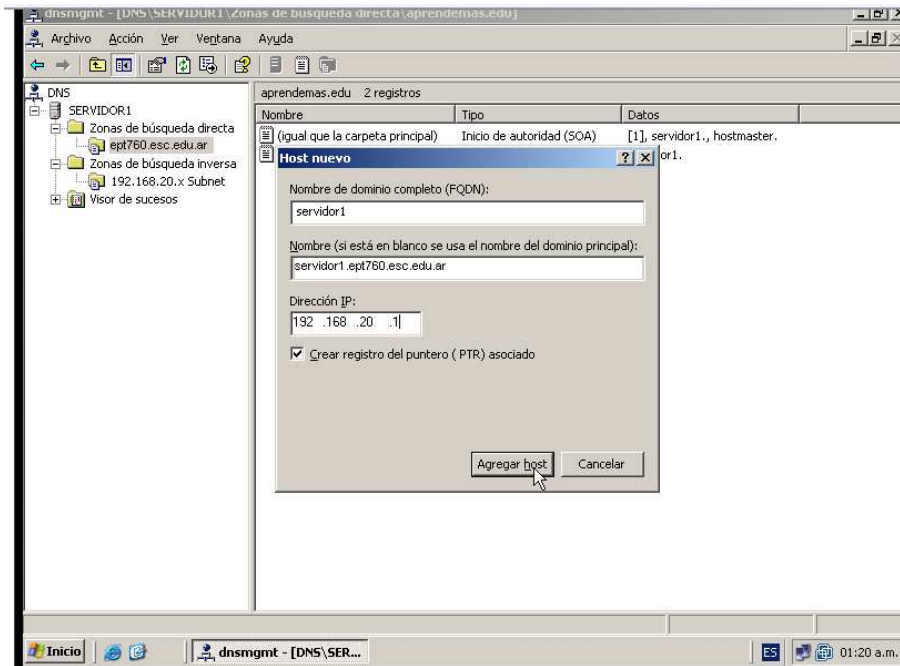
Aquí ya tenemos nuestra zona de búsqueda directa creada



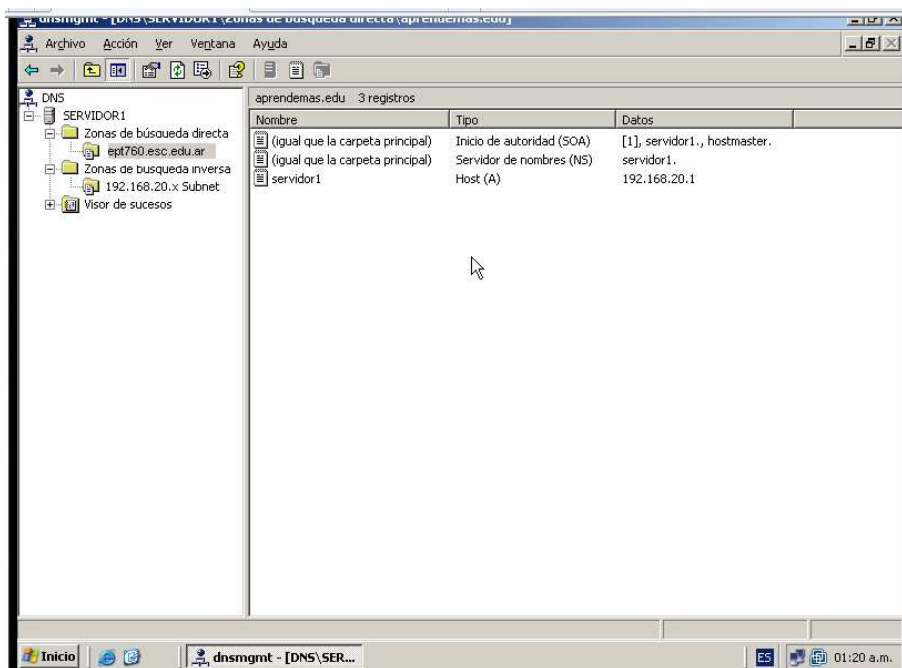
Para agregar un registro host en nuestra zona de búsqueda directa hacemos click con el botón secundario y seleccionamos la opción host nuevo



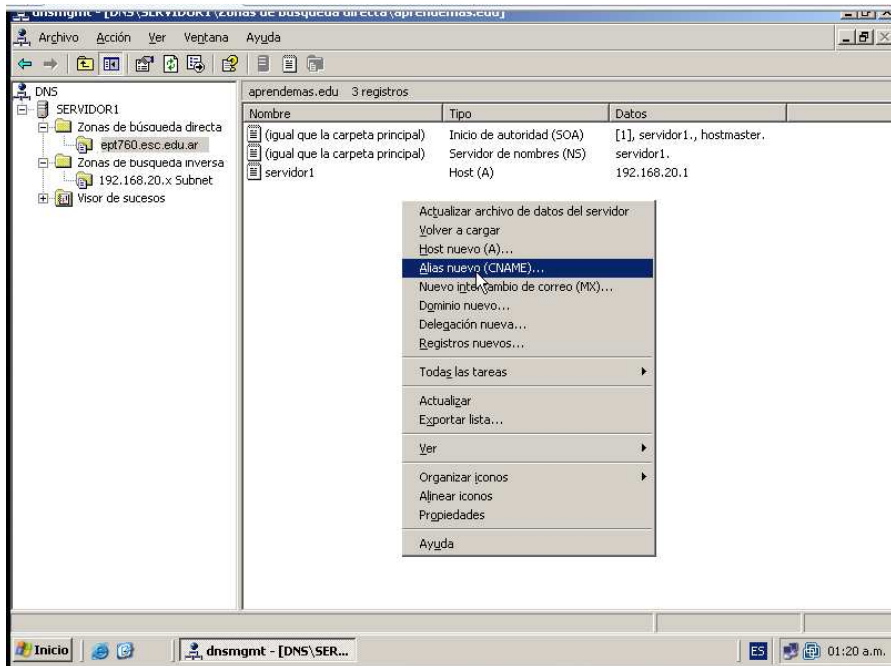
Definimos el nombre de dominio completo que en este caso va a ser servidor 1 y agregamos la dirección ip de nuestro servidor y hacemos click en agregar host.nos aparecerá una ventana mostrando que el host se ha creado con éxito



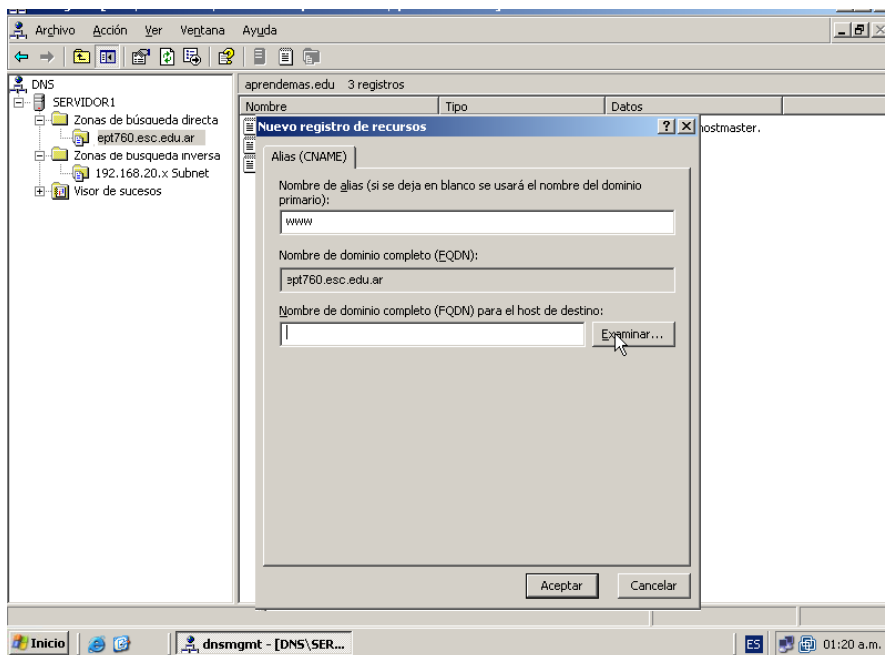
Ahora nos aparecerá el registro de configuración host

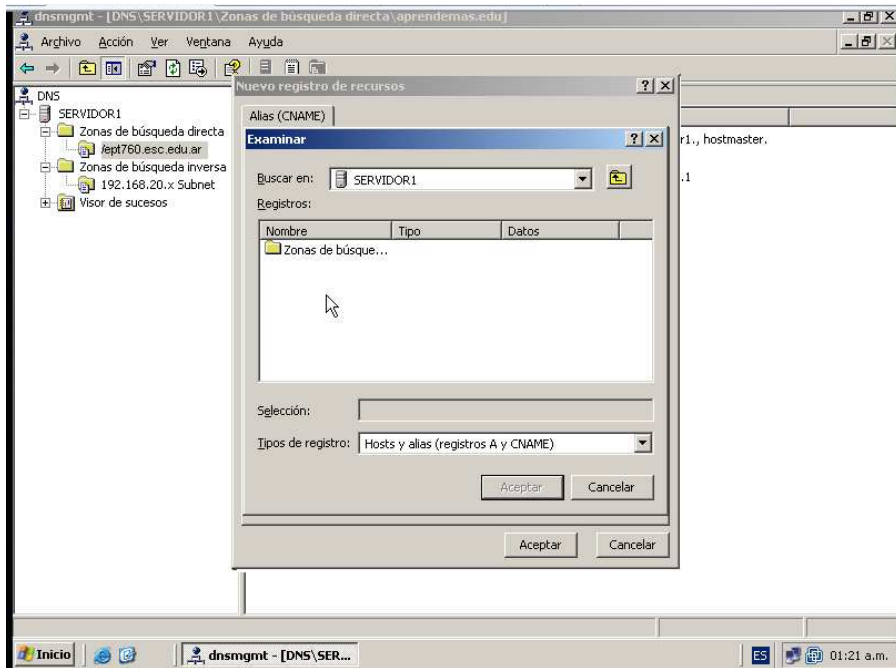
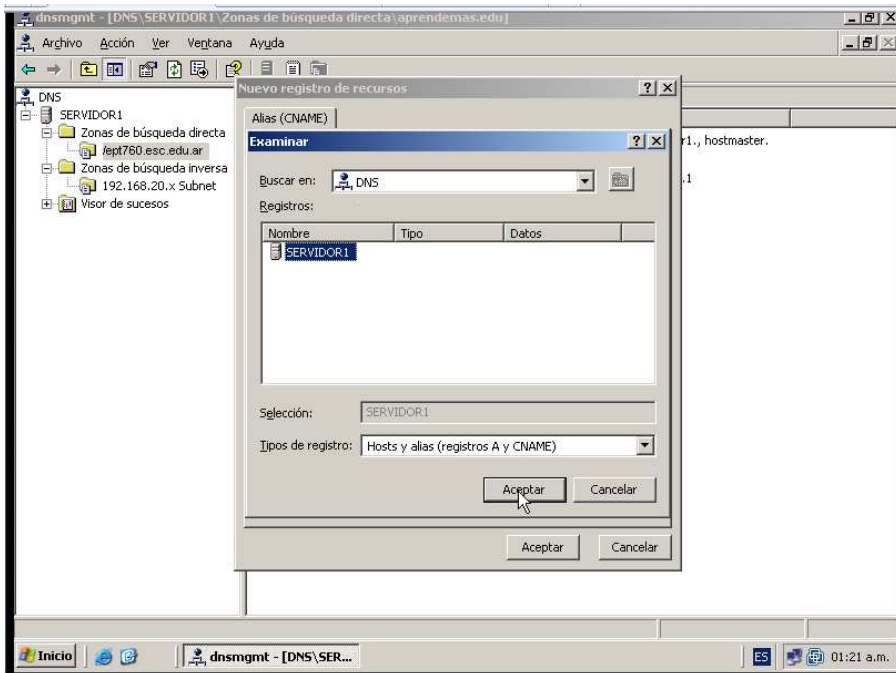


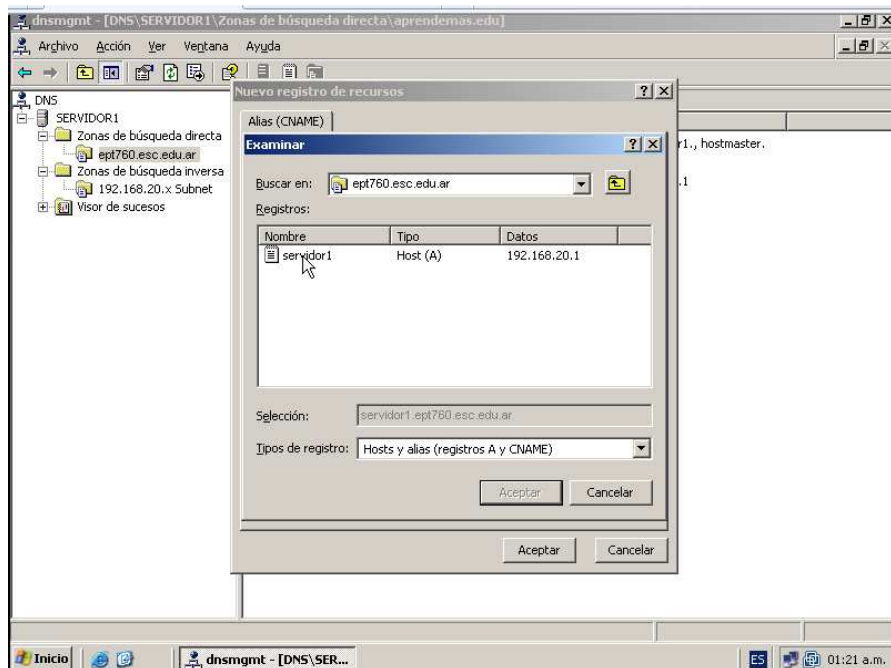
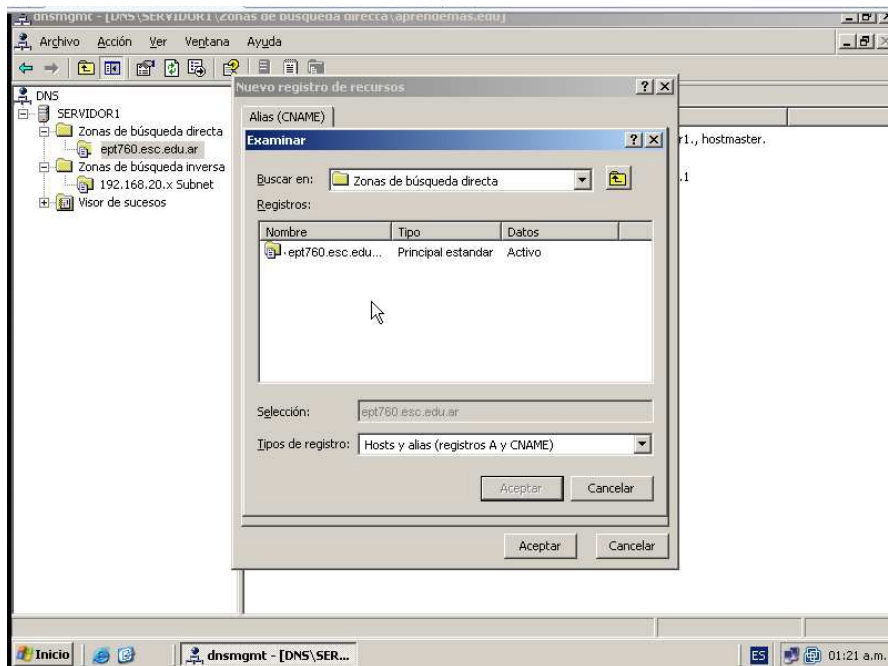
Lo que ahora nos hace falta es el nombre canónico para posteriormente definirá la dirección *www.ept760.esc.edu.ar* entonces de la misma manera anterior hacemos click con el botón secundario el mouse y seleccionamos *alias nuevo*



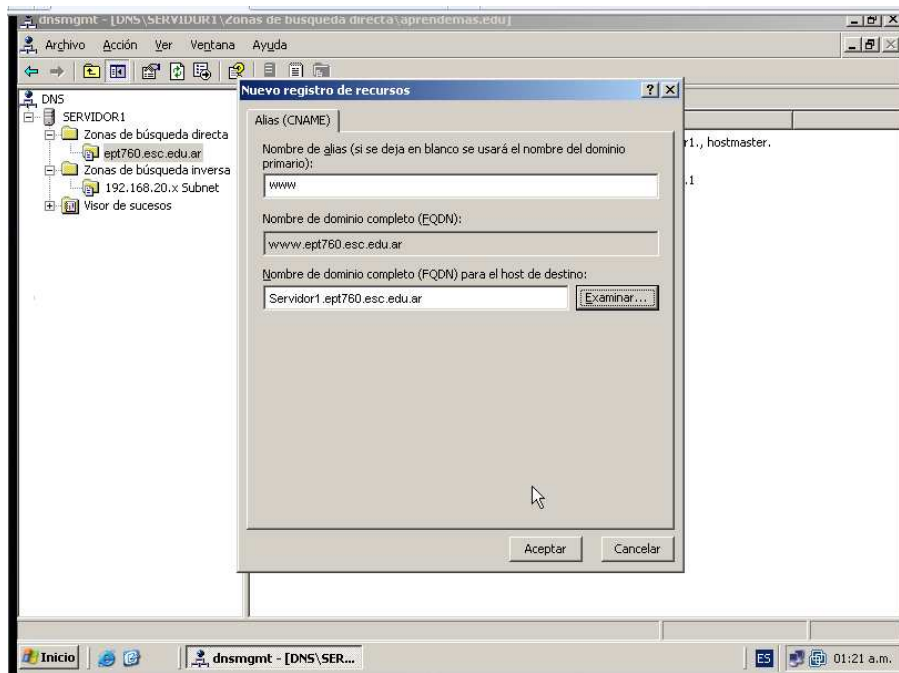
En el primer espacio definimos el nombre del alias seleccionando el nombre de dominio www.  
Luego vamos a la opción examinar para seleccionar el servidor o host de destino



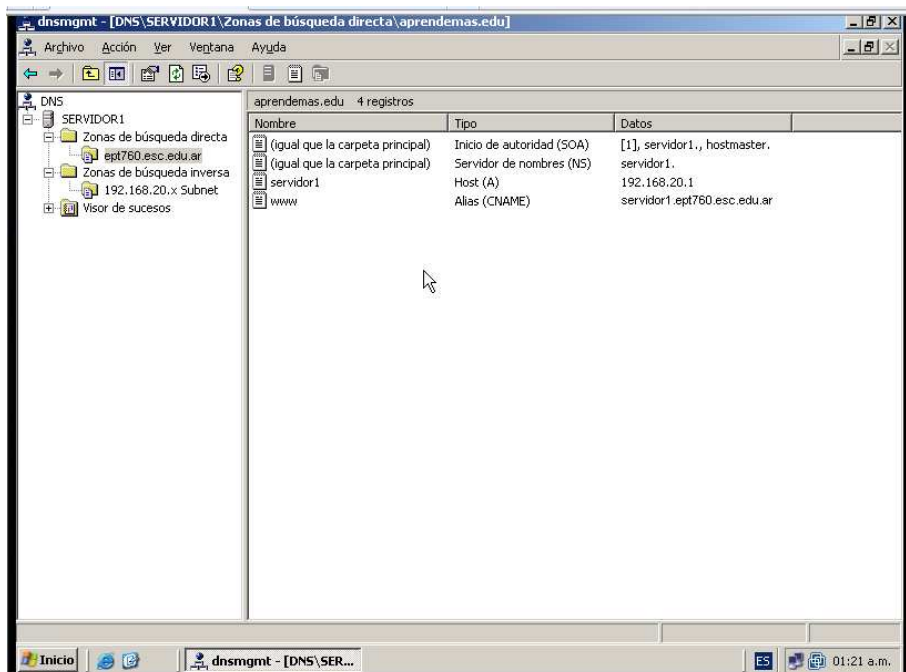




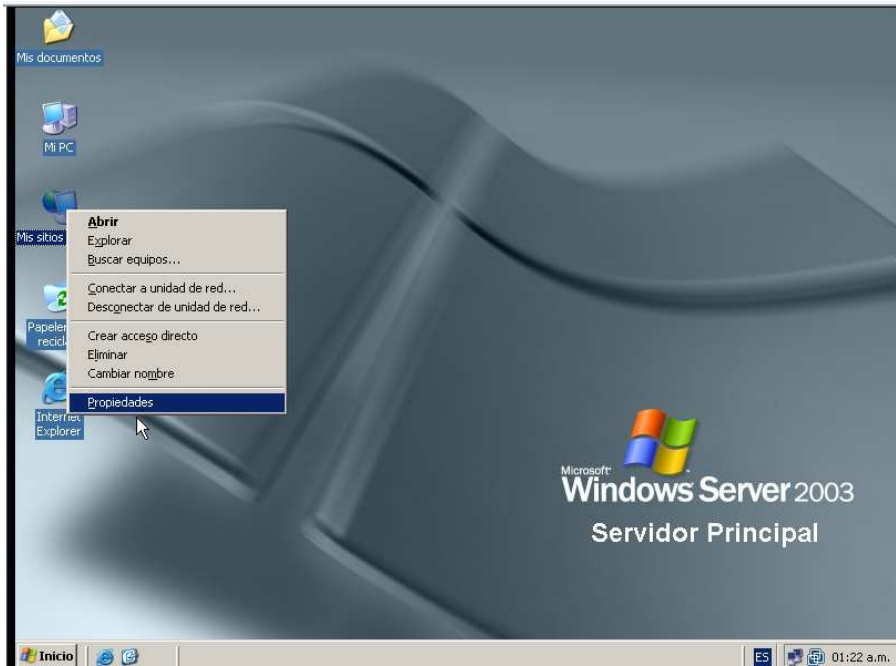
Acá tenemos nuestro servidor ya agregado damos click en aceptar



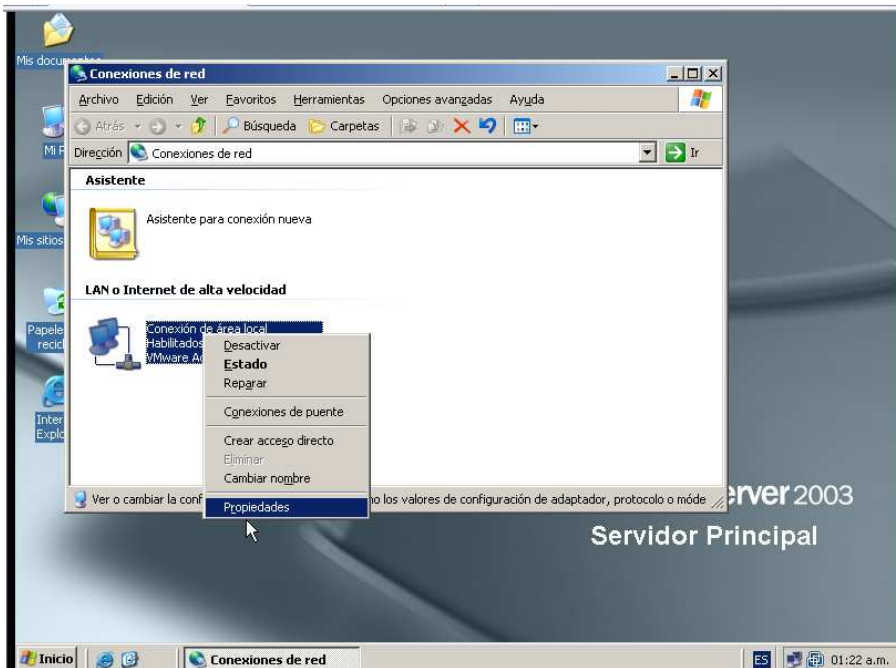
Y acá ya tenemos los registros necesarios para configurar el equipo y que sea reconocido el DNS



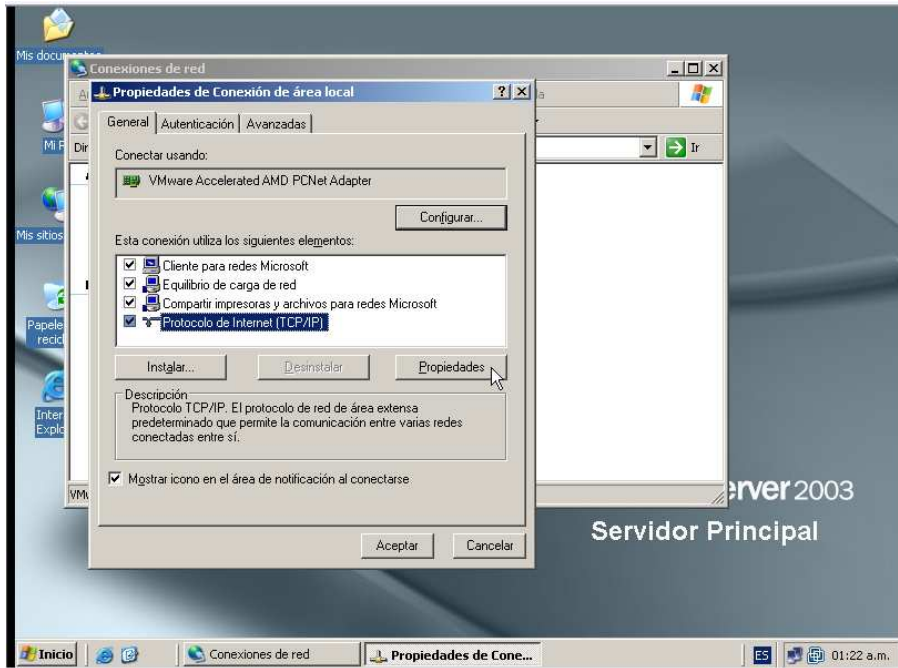
Cerramos todos y nos vamos a lo que es la configuración de la red. Hacemos click con el botón secundario del mouse sobre mis sitios de red y seleccionamos propiedades



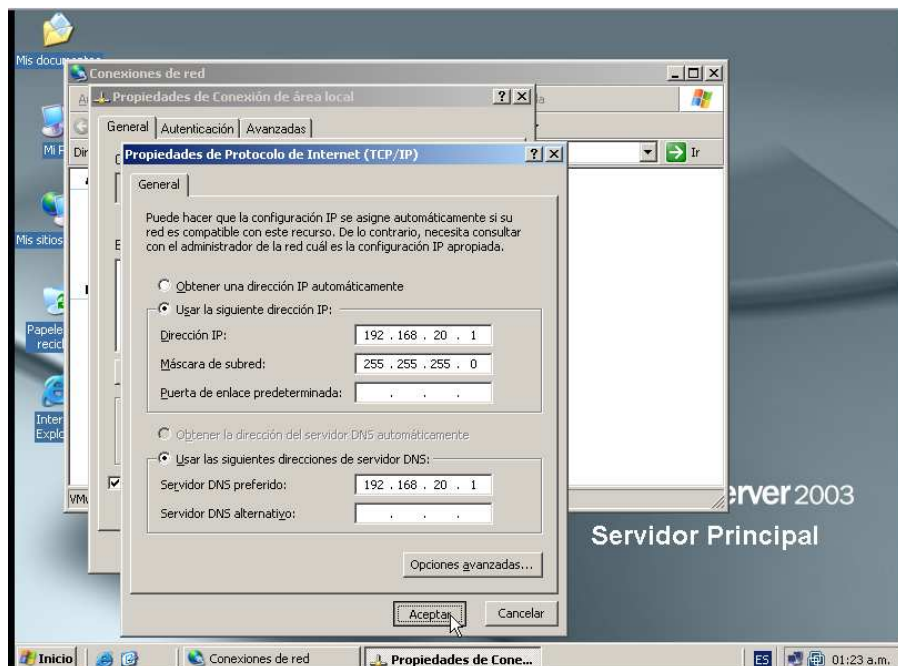
Ahora nos vamos a propiedades de la conexión de área local



Nos vamos a las propiedades del protocolo tcp/ip



Definimos el numero o la dirección ip de nuestro servidor de DNS. Esto se debe hacer en todos aquellos equipos en los cuales se quiera tener resolución de nombres en este tipo y damos click en aceptar



Así finalizamos con la instalación y configuración de dns