



**UNIVERSIDAD NACIONAL EXPERIMENTAL POLITÉCNICA
“ANTONIO JOSÉ DE SUCRE”
VICE-RECTORADO PUERTO ORDAZ
DEPARTAMENTO DE INGENIERÍA INDUSTRIAL
INGENIERÍA FINANCIERA
SECCIÓN: T1
GRUPO: 7**

ANÁLISIS DE FLUJO DE EFECTIVO: PRESUPUESTO DE CAPITAL



PROFESOR:
ING. ANDRÉS ELOY BLANCO

INTEGRANTES:

GARCÍA, VANESSA
GLECIANO, JEANNY
RIVAS, JAVIER
VERACIERTA, LIANNY

CIUDAD GUAYANA, JULIO 2009

Ejercicio de hoja de cálculo

Damon Corporation, una empresa fabricante de equipos deportivo, tiene en la actualidad una maquina en uso que fue adquirida originalmente hace 3 años en 120.000\$. La empresa deprecia la maquina con el MACRS, mediante un periodo de recuperación de 5año. Después de considerar los costos de eliminación limpieza, el precio de venta neto esperado de la maquina actual es de 70.000\$.

Damon puede adquirir una maquina a un precio neto de 160.000\$ (incluyendo costos de instalación de 15.000\$).La maquina propuesta se depreciara con el MACRS, mediante un periodo de recuperación de 5 año. Si la empresa adquiere la nueva maquina, sus necesidades de capital de trabajo cambiaran: las cuentas por cobrar aumentaran 15.000\$, el inventario aumentara 19.000\$ y las cuentas por pagar aumentara aumentaran 16.000\$.

Ejercicio de hoja de cálculo

Se espera que las ganancias antes de depreciación, intereses e impuesto (EBDIT) de la maquina actual sea de 95.000\$ en cada una de los 5 años siguientes.

Para la maquina propuesta las EBDIT esperadas en cada uno de los próximos 5 años son de 105.000, 110.000, 120.000, 120.000 y 120.000 \$, respectivamente. La tasa fiscal corporativa (T) de la empresa es 40% (La tabla 3.2 de la pág.. 94 contiene los porcentajes de depreciación aplicación de MACRS).

Damon espera liquidar la máquina propuesta al final de la vida útil de 5 años en 24.000\$ (Después de pagar costo de eliminación y limpieza). Se espera que la máquina actual genere 8000\$ en su liquidación al final del mismo periodo.

Damon espera recuperar su inversión el capital de trabajo neto al termino del proyecto. La empresa esta sujeta a una tasa fiscal del 40%.

Elabore una hoja de Calculo similar a las tablas 8.2, 8.6, 8.8, 8.10. Repsonde lo siguiente:

a) **Elabore una hoja calculo para determinar la inversion inicial.**

TABLA 8.2: CALCULO DE INVERSION INICIAL

Costo instalado del nuevo activo

Costo del nuevo activo	145.000	
+ Costo de instalacion	<u>15.000</u>	
Total del costo instalado:maquina propuesta		160.000

- Beneficios despues de impuestos obtenidos de la venta del activo existente=

Beneficios obtenidos de la venta de la maquina actual	70.000	
- Impuestos sobre la venta de la maquina actual	<u>14.080</u>	
Total de beneficios despues de impuestos:		55.920
<u>+Cambio en el capital de trabajo neto</u>		<u>50.000</u>
Inversion Inicial		<u>105.920</u>

Valor en libros Maquina actual:	34.800
---------------------------------	--------

Ganancia	35.200
----------	--------

Impuestos sobre ganancia:	14.080
---------------------------	--------

b) Elabore una hoja de calculo para preparar un programa de depreciacion para la maquina propuesta y para la actual. Ambas maquinas se deprecian con el MACRS, mediante un periodo de recuperacion de 5 años. Recuerde la maquina actual tiene solo 3 años restantes de depreciacion.

TABLA 8.6: PROGRAMA DEPRECIACION

Año	Costo	Porcentaje de Depreciacion aplicables usando el MACRS	Depreciación
Con la maquina propuesta			
1	160.000	20%	32.000
2	160.000	32%	51.200
3	160.000	19%	30.400
4	160.000	12%	19.200
5	160.000	12%	19.200
6	160.000	5%	8.000
Totales		100%	160.000

Año	Costo	Porcentaje de Depreciacion aplicables usando el MACRS	Depreciación
Con la maquina actual			
1	120.000	12%	14.400
2	120.000	12%	14.400
3	120.000	5%	6.000
4	120.000	Como la maquina actual se encuentra al final del tercer año	0
5	120.000	de su costo de recuperacion al momento de realizar el	0
6	120.000	analisis, le restan solo los ultimos 3 años de depreciacion	0
Totales		29%	34.800

c) Elabore una hoja de calculo para determinar las entradas de efectivo operativas de Damon Corporation para la maquina propuesta y para la actual.

TABLA 8.8: CALCULO DE ENTRADAS DE EFECTIVO

		Año 1	Año 2	Año 3	Año 4	Año 5	Año 6	
Con la maquina propuesta								
Ingresos		105.000	110.000	120.000	120.000	120.000	0	
-Gastos (excluyendo la depreciacion y los intereses)		95.550	100.100	109.200	109.200	109.200	0	
Ganancias antes de depreciacion, intereses e impuestos		9.450	9.900	10.800	10.800	10.800	0	
-Depreciación		32.000	51.200	30.400	19.200	19.200	8.000	
Ganancias antes de intereses e impuestos		-22.550	-41.300	-19.600	-8.400	-8.400	-8.000	
-Impuestos (tasa, T=40%)								
Utilidad operativa neta despues de impuestos								
-Depreciación								
Entradas de efectivo operativas								

d) Elabore una hoja de calculo para determinar el flujo efectivo terminal

TABLA 8.10: FLUJO DE EFECTIVO TERMINAL

Beneficios despues de impuestos obtenidos de la venta de la maquina propuesta

Beneficios obtenidos de la venta de la maquina propuesta

24.000

-Impuesto sobre la venta de la maquina propuesta

6.400

Total debeneficios despues de impuestos:

Maquina propuesta

17.600

-Beneficios despues de impuestos obtenidos de la venta de la maquina actual

Beneficios obtenidos de la venta de la maquina actual

8.000

-Impuesto sobre la venta de la maquina actual

3.200

Total de beneficios despues de impuestos

Maquina actual

4.800

+Cambio en el capital de trabajo neto

50.000

Flujo de efectivo terminal

54.800

Ejercicio (Web)

Para este ejercicio, vaya al sitio Web de su elección donde pueda investigar la historia reciente de dos corporaciones (también de su elección). Deberá tener acceso a los informes anuales de las dos empresas, de tal manera que pueda evaluar sus niveles de gasto de capital.

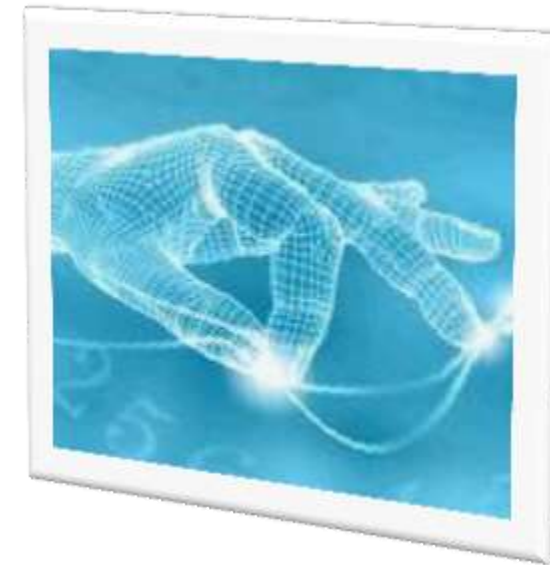
Resolver:

- a) Reporte el monto del gasto de capital de cada corporación. Vaya 3 años atrás y compare los niveles de cada empresa. ¿Ha sido el monto mas o menos constantes o presento grandes fluctuaciones? Describa los propósitos de los gastos de capital que realizo cada empresa.
- b) Compare el nivel del gasto de capital de ambas empresas. ¿Son muy diferentes, sobre todo en comparación a sus tamaños relativos?

Ejercicio (Web)



Se han seleccionado dos compañías de gran renombre como lo son WALT DISNEY-DISNEY (DIS) y APPLIED IDNS TECH (AIT). Para ambos casos tenemos un registro representado en las tablas siguientes en los que se muestra el Gasto de Capital de cada una durante un periodo de 3 años que va desde el 2006 hasta el 2008.



WALT DISNEY-DISNEY C (DIS)

Cotización jul 24: **26.58 USD** **↑ 0.22 (0.82%)**

MÁS SOBRE DIS

Cotizaciones

[Resumen](#)
[Red de Comunicación](#)
[Electrónica \(ECN\) en tiempo real](#)
[Opciones](#)
[Precios Históricos](#)

Gráficas

[Gráfica](#)
[Gráfica Técnica](#)

Noticias e Información

[Noticias](#)
[Eventos de Compañía](#)

Compañía

[Perfil](#)
[Estadísticas Clave](#)
[Documentos Presentados a la SEC](#)
[Competidores](#)
[Industria](#)

Cobertura de los Analistas

[Opinión de los Analistas](#)
[Estimados de los Analistas](#)
[Reportes Investigativos](#)
[Analistas Destacados](#)

Pertenencia

[Transacciones de los Ejecutivos](#)
[Registro Ejecutivo](#)

Estados Financieros

[Declaración de Ingresos](#)
[Hoja de Balance](#)
Flujo de fondos

Flujo de fondos

Obtener Flujo de fondos para: Ver: [Datos Anuales](#) | [Datos Trimestrales](#)

Las cifras en miles

PERIODO QUE VENCE	27-Sep-08	29-Sep-07	30-Sep-06
Ingresos Netos	4,427,000	4,687,000	3,374,000

Actividades Operativas, Flujos de Fondos Provistas Por o Usados En

Depreciación	1,582,000	1,491,000	1,436,000
Ajustes al Ingreso Neto	(14,000)	(744,000)	1,164,000
Cambios en las cuentas por cobrar	(594,000)	(355,000)	(78,000)
Cambios en deudas	438,000	258,000	277,000
Cambios en inventarios	(329,000)	52,000	(63,000)
Cambios en otras actividades operativas	(64,000)	32,000	(52,000)
Flujos de Fondos Totales de Actividades Operativas	5,446,000	5,421,000	6,058,000

Inversiones, Flujos de Fondos Provistos Por o Usados En

Gastos de Capital	(1,578,000)	(1,566,000)	(1,299,000)
Inversiones	84,000	1,535,000	1,154,000
Otros Flujos de Fondos derivados de Inversiones	(668,000)	(590,000)	(82,000)
Flujos de Fondos Totales de Inversiones	(2,162,000)	(621,000)	(227,000)

Actividades Financieras, Flujos de Fondos Provistos Por o Usados En

Dividendos pagados	(664,000)	(637,000)	(519,000)
Precio de Venta para la Acción	(3,817,000)	(5,678,000)	(5,565,000)
Préstamos Netos	528,000	2,696,000	941,000
Otros Flujos de Fondos de Actividades de Financiamiento	-	78,000	-
Flujos de Fondos Totales de Actividades de Financiamiento	(3,953,000)	(3,541,000)	(5,143,000)
Efecto de Cambios en el Tipo de Cambio	-	-	-
Cambio en el Efectivo y Equivalentes	(\$669,000)	\$1,259,000	\$688,000



Internet



110%

APPLIED IDNS TECH (AIT)

Cotización jul 24: **21.63 USD** ↑ 0.02 (0.09%)

MÁS SOBRE AIT

Cotizaciones

[Resumen](#)
[Red de Comunicación](#)
[Electrónica \(ECN\) en tiempo real](#)
[Opciones](#)
[Precios Históricos](#)

Gráficas

[Gráfica](#)
[Gráfica Técnica](#)

Noticias e Información

[Noticias](#)
[Eventos de Compañía](#)

Compañía

[Perfil](#)
[Estadísticas Clave](#)
[Documentos Presentados a la SEC](#)
[Competidores](#)
[Industria](#)

Cobertura de los Analistas

[Opinión de los Analistas](#)
[Estimados de los Analistas](#)
[Reportes Investigativos](#)
[Analistas Destacados](#)

Pertenencia

[Transacciones de los Ejecutivos](#)
[Registro Ejecutivo](#)

Estados Financieros

[Declaración de Ingresos](#)
[Hoja de Balance](#)
▶ Flujo de fondos

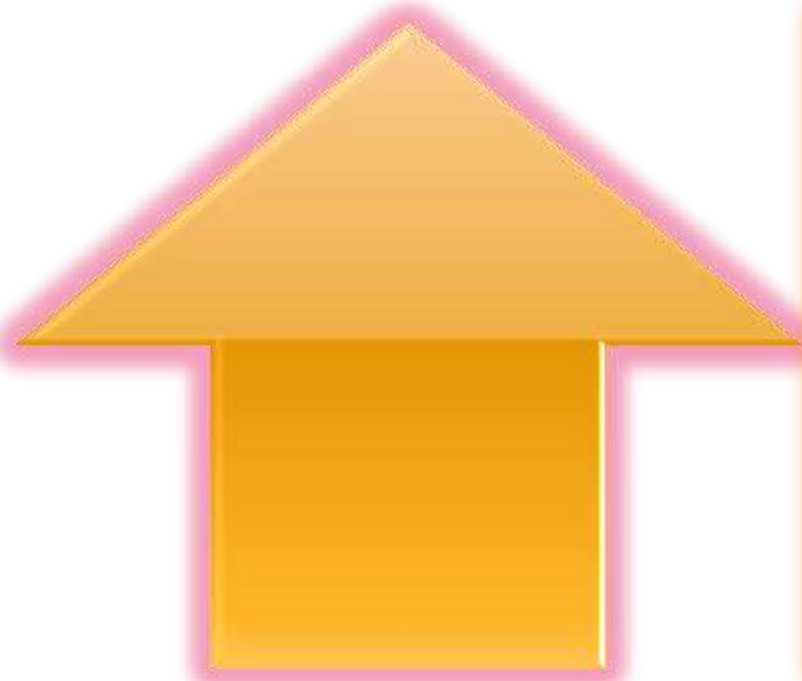
Flujo de fondos

Obtener Flujo de fondos para: Ver: **Datos Anuales** | [Datos Trimestrales](#)

Las cifras en miles

PERIODO QUE VENCE	30-Jun-08	30-Jun-07	30-Jun-06
Ingresos Netos	95,456	86,022	72,299
Actividades Operativas, Flujos de Fondos Provistas Por o Usados En			
Depreciación	14,044	13,743	16,495
Ajustes al Ingreso Neto	(240)	(448)	11,596
Cambios en las cuentas por cobrar	8,306	(17,415)	(17,067)
Cambios en deudas	8,171	(1,674)	(7,059)
Cambios en inventarios	(1,484)	(7,934)	2,103
Cambios en otras actividades operativas	(13,950)	(1,369)	(8,514)
Flujos de Fondos Totales de Actividades Operativas	110,303	70,925	69,853
Inversiones, Flujos de Fondos Provistos Por o Usados En			
Gastos de Capital	(8,410)	(11,192)	(11,057)
Inversiones	-	-	-
Otros Flujos de Fondos derivados de Inversiones	(18,429)	973	(26,857)
Flujos de Fondos Totales de Inversiones	(26,839)	(10,219)	(37,914)
Actividades Financieras, Flujos de Fondos Provistos Por o Usados En			
Dividendos pagados	(25,728)	(20,970)	(17,973)
Precio de Venta para la Acción	(31,560)	(31,325)	(52,209)
Préstamos Netos	(50,000)	-	-
Otros Flujos de Fondos de Actividades de Financiamiento	3,761	3,885	16,400
Flujos de Fondos Totales de Actividades de Financiamiento	(103,527)	(48,410)	(53,782)
Efecto de Cambios en el Tipo de Cambio	2,228	941	1,135
Cambio en el Efectivo y Equivalentes	(\$17,835)	\$13,237	(\$20,708)

Respuesta(A)



WALT DISNEY-DISNEY (DIS): esta empresa en el año 2007 y 2008 mantuvo un gasto de capital casi constante excepto en el año 2006. Estos gastos de capital se debieron a que la compañía decidió repotenciar sus parques temáticos y adquirir nuevas propiedades para la expansión de la empresa.



APPLIED IDNS TECH (AIT): esta compañía mantuvo gastos de capital casi constantes durante el periodo 2006 y 2007, excepto el 2008. Durante el periodo 2006 y 2008 la empresa se encargo de comprar la firma **Anderson & Evans**, pero el año 2008 significo una baja en el costo de capital debido a los riesgos financieros presentados en muchas empresas.

Respuesta (B)

Definitivamente los gastos de capital son muy diferentes, los gastos por parte de WALT DISNEY-DISNEY (DIS) son sumamente mayores a los de APPLIED IDNS TECH (AIT), esto debido más que todo a sus tamaños en el orden financiero, ya que WALT DISNEY-DISNEY (DIS) resulta ser un emporio con muchos años de crecimiento y con múltiples instalaciones en varias partes del mundo y en constante expansión y mejoramiento.



GRACIAS POR SU ATENCIÓN

