

LA ADULTEZ INTERMEDIA



CARACTERÍSTICAS

- **Desarrollo físico**
- **En la sexualidad**
- **En la salud**
- **Desarrollo Cognoscitivo**
- **Experiencia del Adulto**



DESARROLLO PSICOSOCIAL EN LA ADULTEZ MEDIA



Arlendy Reyes



MODELOS DE ETAPAS NORMATIVAS

Carl G. Jung

Individuación:
Expresa el surgimiento del verdadero yo a través del equilibrio o integración de las partes contradictorias de la personalidad.

Erik Erikson

Generatividad frente a estancamiento:
El adulto de edad media se interesa por tener alguna influencia en la siguiente generación brindándole ayuda y orientación.

Vaillant y Levinson

Describen que a los 30 años se observan esfuerzos ocupacionales, a los 40 revaloración y a menudo una drástica reestructuración de la vida, moderación y estabilidad relativa en los 50.

EL MOMENTO DE LOS EVENTOS: RELOJ SOCIAL



Cuando los patrones ocupacionales eran mas estables y el retiro a los 65 era casi universal, en la actualidad cambiar de empleo y el retiro demorado es común.



En el pasado la vida de las mujeres giraba en torno a tener y criar hijos, hoy muchas mujeres de edad media se posicionan en el campo laboral.



En el pasado los adultos de la edad media se sentían viejos y se percataban de que se acercaban al final de sus vidas, hoy personas de edad media se encuentran más ocupadas y participativas que nunca.

¿Existe una crisis en la adultez media?



BIENESTAR PSICOLÓGICO Y SALUD MENTAL POSITIVA

La salud mental positiva involucra una sensación de bienestar psicológico que va de la mano con un sentido saludable del yo.

La participación en múltiples roles como cabezas de familias y líderes en organizaciones y comunidades se asocia con el bienestar y la satisfacción en la edad madura.



PATOLOGÍAS ASOCIADAS

■ DIABETES

Trastorno
metabólico

caracterizado por
carencia de
insulina



■ Hipertensión



Caracterizada por incremento de
cifras de presión sanguínea en las
arterias



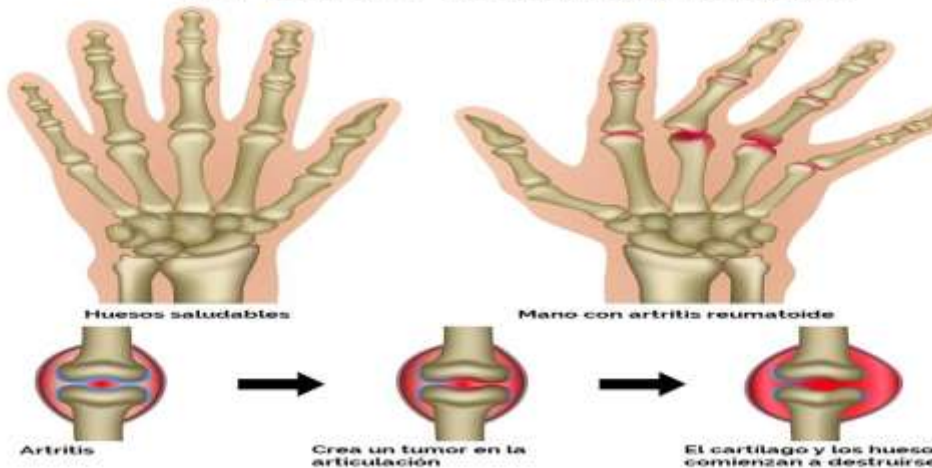
CONT.

ARTRITIS REUMATOIDEA



patología inflamatoria
crónica, caracterizada por la
forma con que afecta a las
articulaciones

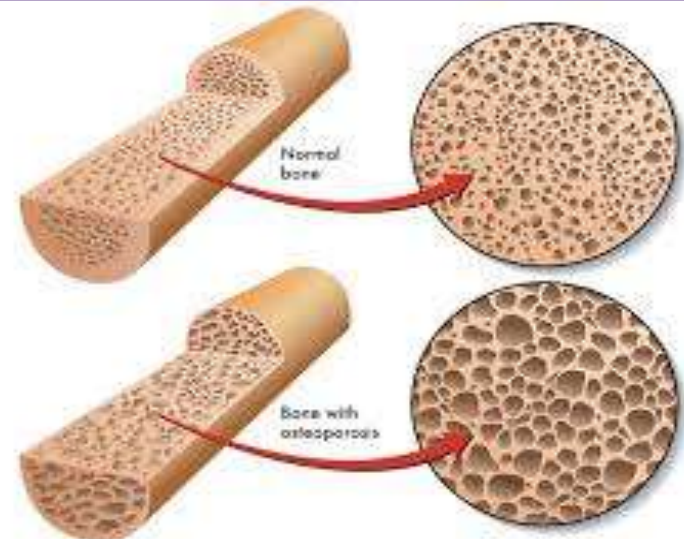
Artritis reumatoide



OSTEOPOROSIS



caracteriza por una disminución de la
densidad de los huesos por pérdida
del tejido óseo normal



CRISTI CABRERA

ALZHEIMER



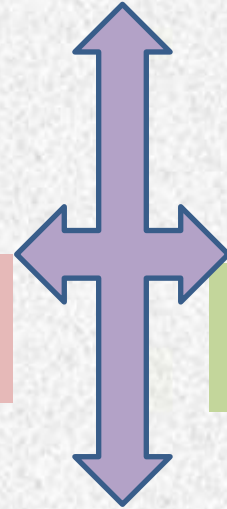
Enfermedad mental, progresiva, cuyo origen es desconocido. Limita paulatinamente las funciones cerebrales, especialmente la memoria

DEPRESIÓN

problemas de
salud física

problemas
personales

presencia de la
muerte



DESARROLLO COGNOSCITIVO

Las personas en esta etapa de la vida se encuentran en su máximo rendimiento intelectual.

En apariencia el desarrollo cognitivo no es uniforme en la edad adulta madura, ya que implica pérdidas y ganancias en diferentes habilidades y en diferentes épocas.

Pedro José Diep



DESARROLLO COGNOSCITIVO

En la mitad del camino de la edad adulta intermedia se produce el desempeño máximo en 4 habilidades intelectuales:

- Razonamiento inductivo
- Relaciones especiales
- Vocabulario
- Memoria verbal



ASPECTOS DE LA INTELIGENCIA:

Inteligencia fluida: es la capacidad de reaccionar antes problemas nuevos no necesitan conocimientos ya vividos o a base de la experiencia.

Inteligencia cristalizada: es a base de la experiencia para reaccionar en ciertos problemas.



EXPERIENCIA DEL ADULTO

Conforme se pasan los años el pensamiento pos formal es apropiado para las tareas más difíciles de naturaleza integradora

Porque ayuda a enfrentar mejor los problemas, por el procesamiento de la información del cerebro.



¿QUÉ ES UNA RELACIÓN CONSENSUAL?

Es aquella relación en la que las partes involucradas dan su consentimiento (una relación sexual, una amistad, un negocio), los componentes están obligados no se obliga o se presiona a una persona a hacer algo o tomar una decisión. esta clase de relación supone el haber establecido acuerdo, consenso el haber llegado a un acuerdo o acuerdos permitidos en la relación.

¿Sabías que mientras más tiempo dura junta una pareja menos satisfacción tiene cada cónyuge de 20 a 24 años juntos?

EL MATRIMONIO EN LA ADULTEZ MEDIA

- ¿Cuál es la diferencia entre el matrimonio antes y ahora?
- Insatisfacción de cónyuges en matrimonios a largo plazo y la curva tipo U.
- Satisfacción sexual y estabilidad matrimonial



LA COHABITACIÓN EN LA ADULTEZ MEDIA

- Menos común que en la adultez temprana.
- Afecta más a los hombres que a las mujeres
¿Temor a la falta de compromiso?



EL DIVORCIO EN LA ADULTEZ MEDIA

- Raro en la adultez media, pero más común que antes.
- Emocionalmente devastador, difícil para las mujeres.
- Producen enfermedades crónicas en ambos sexos.
- Capital matrimonial y permanencia de pareja de años.



UNIONES HOMOSEXUALES EN LA ADULTEZ MEDIA

- Crecieron cuando la homosexualidad se consideraba patología mental.
- Calidad afectada por como manejaron las opiniones de la sociedad.
- Homosexuales que aceptan su sexualidad en la adultez media.



LAS AMISTADES EN ADULTEZ MEDIA

- Vínculos sociales Vs. nivel de intimidad marital en adultez media.
- Apoyo emocional de amistades en especial en mujeres.
- Calidad de amistad compensa el poco tiempo compartido.
- Calidad y ausencia de amistad influye en la salud