

DEPARTAMENTO DE ELECTRICIDAD

INFLUENZA **AH1N1**



Elaborado Por:

Universitario **SERGIO R. TIRADO P.**

Tlf. +58-0416-7852374

e-mail: sergio-zeus@hotmail.com

CIUDAD BOLÍVAR – **VENEZUELA**

OCTUBRE de 2009

ÍNDICE

	Pg.
INTRODUCCIÓN.....	3
INFLUENZA A (H1N1).....	4
ORIGEN.....	4
SÍNTOMAS.....	5
GRUPOS DE POBLACIÓN MÁS VULNERABLES.....	5
VACUNA.....	6
PREVENCIÓN.....	6
INFLUENZA AH1N1 EN VENEZUELA.....	7
PREGUNTAS Y RESPUESTAS ACERCA DE LA INFLUENZA A H1N1.....	8
CONCLUSIÓN.....	10
BIBLIOGRAFÍA.....	11
ANEXOS.....	12

INTRODUCCIÓN

El contenido planteado en el presente texto informativo, se enfoca en los acontecimientos que ocurren actualmente en el mundo debido a Pandemia que ha causado La influenza **A H1N1** o Gripe Porcina como se le conoce más comúnmente, La Influenza Porcina actualmente se encuentra afectando a diversos países, siendo México el primero en reportar casos confirmados de esta enfermedad y expandiéndose por todos los continentes del mundo.

Se detalla lo investigado referente al origen de dicha Influenza, caso que se encuentra en investigación actualmente, solo se habla de hipótesis, también se define los principales síntomas que pueden presentarse en la persona contagiada, de igual manera se determina las personas mas susceptible de la población a contraer este virus, se plantea todo lo conocido hasta la actualidad sobre la vacuna creada y se realizan una serie de recomendaciones para evitar el contagio de esta enfermedad, así como la generación de preguntas y respuestas que nos hacemos diariamente acerca de esta influenza.

INFLUENZA A (H1N1)

El virus **A (H1N1)** es una enfermedad respiratoria aguda altamente contagiosa que ocurre en los cerdos y que es causada por uno de los varios virus de Influenza tipo A que circulan en estos animales. El virus se transmite entre los cerdos a través de aerosoles por contacto directo o indirecto, y existen cerdos que son portadores del virus y son asintomáticos. Los virus de influenza porcina son comúnmente del subtipo **H1N1** aunque también circulan otros (**H1N2**, **H3N1**, **H3N2**).

El virus **A (H1N1)** es una pandemia de **Nivel 6**, causada por una variante del *Influenzavirus A* de origen porcino (**subtipo H1N1**). Ésta es una descripción del virus en que la letra **A** designa la familia de los virus de la gripe humana y de la de algunos animales como cerdos y aves y las letras **H** y **N** (Hemaglutininas y Neuraminidasas) corresponden a las proteínas.

ORIGEN

El origen de la infección es una variante de la cepa **H1N1**, con material genético proveniente de una cepa aviaria, dos cepas porcinas y una humana que sufrió una mutación y dio un salto entre especies (o **heterocontagio**) de los cerdos a los humanos, y contagiándose de persona a persona.

No es la primera vez que un virus de origen animal se detecta antes en los humanos. Los científicos encontraron por primera vez el virus del sida a principios de los 80 en una comunidad gay estadounidense, pero tardaron años en probar que el origen del VIH estaba en chimpancés africanos.

Los científicos alertan de que los cerdos podrían ser portadores del virus y no sufrir sus consecuencias, al igual que la cepa H5N1, la más agresiva de la gripe aviar, es capaz de matar a los pollos, pero no suele producir problemas graves a los patos.

Los científicos se encuentra realizando investigaciones en la ciudad de **La Gloria** en **México**, donde se presume el nacimiento de esta pandemia en las granjas de la zona, pero hay un caso

Los cuatro primeros casos confirmados se dividen equitativamente entre México y California. De hecho, parece que dos niños de este estado estadounidense enfermaron a finales de Marzo, varios días antes de los dos primeros casos mexicanos conocidos.

SÍNTOMAS

Se manifiesta de forma similar y con síntomas clásicos a cualquier otro caso de gripe común (influenza de tipo A), como:

- ✓ **Aumento de secreción nasal**
- ✓ **Tos y dolor de garganta**
- ✓ **Fiebre alta** (mayor a 38° c)
- ✓ **Malestar general**
- ✓ **Pérdida del apetito**
- ✓ **Dolor en los músculos**
- ✓ **Dolor en las articulaciones**
- ✓ **Vómitos, diarrea**
- ✓ **En casos de mala evolución, desorientación y pérdida de la conciencia**

GRUPOS DE POBLACIÓN MÁS VULNERABLES

Entre los grupos poblacionales más vulnerables a la influenza tipo **A** subtipo **H1N1** se encuentran:

- En general, personas en los extremos de vida como niños entre 6 meses a 2 años y adultos mayores a 65 años de edad.
- Pacientes con afecciones crónicas de los sistemas pulmonar y cardiovascular.
- Pacientes con enfermedades metabólicas e insuficiencia renal.
- Niños o adolescentes que están bajo terapia prolongada con ácido acetilsalicílico (aspirina).
- Pacientes inmunodeficientes o bajo tratamiento inmunosupresor.
- Embarazadas que estén cursando su 2do - 3er trimestre de gestación.
- Niños en estado de riesgo como nacidos prematuros, especialmente aquellos con peso menor a 1.500 gramos.

VACUNA

Durante gran parte del desarrollo y propagación del brote no se dispuso de una vacuna para esta cepa, hasta el 12 de junio de 2009, cuando el grupo farmacéutico suizo **NOVARTIS**, con el apoyo económico del gobierno norteamericano, anunció haber producido el primer lote de vacunas contra el virus. Los ensayos clínicos para la obtención de la licencia de la vacuna se realizaron en julio de este año, para poder iniciar la producción en masa de la vacuna y su posterior distribución.

En agosto de 2009 investigadores del Centro de Control y Prevención de Enfermedades de China realizaron pruebas en seres humanos con resultados positivos, y que *los exámenes muestran que la primera dosis de la vacuna provoca una respuesta inmune en el cuerpo humano, lo que resulta suficiente para proteger contra la cepa del virus A(H1N1)*, según Yin Weidong, director general de la farmacéutica Sinovac Biotech.

PREVENCIÓN

Para prevenir esta gripe se han recomendado varias medidas:

- ✓ Evitar el contacto directo con las personas enfermas o que tengan fiebre y tos.
- ✓ Lavarse las manos con agua tibia y jabón entre 10 y 20 segundos de manera frecuente. Lavarse también entre los dedos, y por último el pulso o la muñeca. Como alternativa, puede usar alcohol en gel o líquido para desinfectar.
- ✓ Tratar de no tocarse la boca, nariz y ojos.
- ✓ Ventilar los lugares habitados.
- ✓ Taparse la boca y la nariz al estornudar o toser con un pañuelo descartable o, si no tuviera, con el pliegue del codo.
- ✓ Usar mascarillas o barbijos (recomendable solamente en ambientes públicos o en cercanía a contagiados), recordando que tienen un determinado tiempo de uso.
- ✓ Evitar los besos y dar la mano al saludarse.

INFLUENZA AH1N1 EN VENEZUELA

En Venezuela una vez conocida la alerta sanitaria, sobre la influenza porcina, el Ministerio del Poder Popular para la Salud y Participación Social a través del Comité Nacional de Programa y Respuesta ante Influenza Pandémica está ajustando e intensificando las acciones contenidas en el Plan Nacional para la vigilancia, prevención y control de la enfermedad, desplegándose un trabajo multidisciplinario e interinstitucional, para dar operatividad a los planes establecidos, iniciándose con el control de pasajeros en Puertos y Aeropuertos, procedentes de aquellos países donde se han registrado casos confirmados de la enfermedad.

Entidades Federales que han reportado casos del 27 de Abril al 01 de Octubre

ENTIDAD FEDERAL	MUESTRAS	CONFIRMADOS	NEGATIVO PARA INFLUENZA A/H1N1
AMAZONAS	41	9	32
ANZOATEGUI	333	116	217
APURE	101	32	69
ARAGUA	389	108	281
BARINAS	126	33	93
BOLIVAR	238	64	174
CARABOBO	406	104	302
COJEDES	42	19	23
DELTA AMACURO	33	11	22
DISTRITO CAPITAL	1026	306	720
FALCON	110	25	85
GUARICO	61	18	43
LARA	193	40	153
MERIDA	498	71	427
MIRANDA	809	286	523
MONAGAS	168	57	111
NUEVA ESPARTA	210	53	157
PORTUGUESA	66	11	55
SUCRE	121	23	98
TACHIRA	216	59	157
TRUJILLO	198	30	168
VARGAS	167	33	134
YARACUY	67	21	46
ZULIA	457	111	346
TOTAL	6076	1640	4436

ACUMULADO	
Nueva Influenza A/H1N1.	Nro de Casos
Total de Casos Sospechosos Estudiados	6076
Total de Casos Confirmados	1640
Total de Casos Negativos	4436
Casos de Alta Epidemiológica	792
Defunciones con Resultados Positivos a Influenza A/H1N1	85

PREGUNTAS Y RESPUESTAS ACERCA DE LA INFLUENZA A H1N1

1- ¿Cuál es el medio de contagio más eficiente de este virus?

R: La vía aérea no es la mas efectiva para transmisión del virus, el factor más importante para que se fije es la humedad (mucosa de la nariz, boca y ojos) puesto que éste no vuela y no alcanza más de un metro en distancia.

2- ¿Cómo puedo evitar contagiarme?

R: No llevarse las manos a la cara, ojos nariz y boca. No estar con gente enferma. Lavarse las manos más de 10 veces al día.

3- ¿Cómo entra el virus al cuerpo?

R: Por contacto, al darse la mano o besarse en la mejilla y por la nariz, boca y ojos.

4- ¿El virus es letal?

R: No, lo que ocasiona la muerte es la complicación de la enfermedad causada por el virus, que es la neumonía.

5- ¿Cuándo se inicia el contagio, antes de los síntomas o hasta que se presenten?

R: Desde que se tiene el virus, antes de los síntomas.

6- ¿Cuál es la probabilidad de recaer con la misma enfermedad?

R: Del 0%, porque quedas inmune al virus porcino.

7- ¿Dónde se encuentra el virus en el ambiente?

R: Cuando una persona que lo porta estornuda o tose, el virus puede quedar en las superficies lisas como manijas, dinero, papel, documentos, siempre y cuando haya humedad. Por tal motivo se recomienda extremar la higiene de las manos.

8- ¿Si voy a un hospital particular me deben cobrar la medicina?

R: No, hay un acuerdo de no cobrarla ya que el gobierno la está suministrando a todos los centros de salud públicos y privados.

9- ¿Cuál es el riesgo de las mujeres embarazadas con este virus?

R: Las mujeres embarazadas tienen el mismo riesgo pero es por dos. Ellas pueden tomar los antivirales en caso de contagio, pero con estricto control médico.

10-¿Sirve de algo tomar Vitamina C?

R: No sirve de nada para prevenir el contagio de este virus, pero ayuda a resistir su ataque.

11-¿Si voy a un velorio de alguien que se murió de este virus me puedo contagiar?

R: No.

12-¿Las personas con VIH, diabetes, sida, cáncer etc., pueden tener mayores complicaciones que una persona sana si se contagia del virus?

R: Sí.

13-¿Una gripe convencional fuerte se puede convertir en influenza?

R: No.

14-¿Qué mata al virus?

R: El sol, más de 5 días en el medio ambiente, el jabón, los antivirales, gel de alcohol.

15-¿Me puedo contagiar al aire libre?

R: Si hay gente infectada y que tosa y/o estornude sí puede ocurrir, pero la vía aérea es un medio de poco contagio.

16-¿Se puede comer carne de puerco?

R: Sí se puede y no hay riesgo alguno de contagio.

17-¿Qué hacen en los hospitales para evitar contagios a otros enfermos que no tienen el virus?

R: El aislamiento.

18-¿El gel de alcohol es efectivo?

R: Sí, muy efectivo.

19-¿El virus se mueve?

R: No, el virus no tiene ni patas ni alas, uno lo empuja a entrar dentro del organismo.

CONCLUSIÓN

La gripe por A (H1N1) es una infección respiratoria aguda y muy contagiosa de los cerdos, causada por alguno de los varios virus gripales de tipo A de esa especie. La organización mundial de la salud la clasifico de Nivel 6 (**Pandemia**), debido a la expansión veloz que tuvo a través de todo el mundo.

Esta gripe es el resultado de la nomenclatura de las gripes: Gripe Aviar (aves), Gripe Porcina (cerdos), Gripe Bovina (reses) y Gripe Humana, el mediador de este proceso es el cerdo, el cual sirvió como encubador de este virus.

Los síntomas de la gripe porcina son muy similares a los de la gripe humana (tos, fiebre, dolor de cabeza y de músculos), por lo que puede escapar a los controles si los huéspedes del virus no acuden con prontitud a las autoridades sanitarias.

El virus de la gripe es muy inestable y muta cada año, por lo que no suelen existir tratamientos preventivos fiables.

Sin embargo, el tratamiento posterior de la gripe, tanto la humana como la porcina, es sencillo y suele dar resultados. Medicamentos como el Tamiflú, que se hizo famoso durante los brotes de gripe aviar de hace unos años, permiten recuperarse a los infectados siempre y cuando se la enfermedad se detecte pronto.

BIBLIOGRAFÍA

<http://www.mpps.gob.ve/ms/modules.php?name=Content&pa=showpage&pid=535>

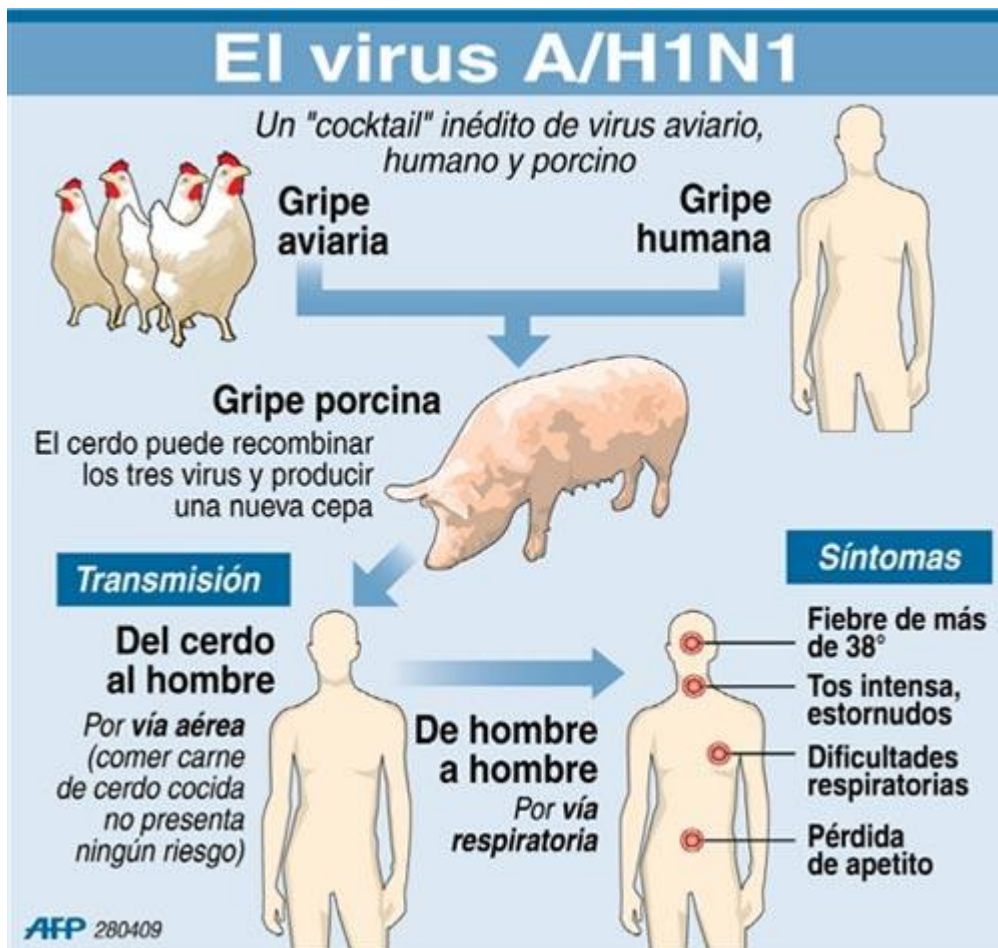
<http://gripenueva.blogspot.com/2009/05/en-busca-del-origen-de-la-gripe-porcina.html>

[http://es.wikipedia.org/wiki/Pandemia_de_gripe_A_\(H1N1\)_de_2009](http://es.wikipedia.org/wiki/Pandemia_de_gripe_A_(H1N1)_de_2009)

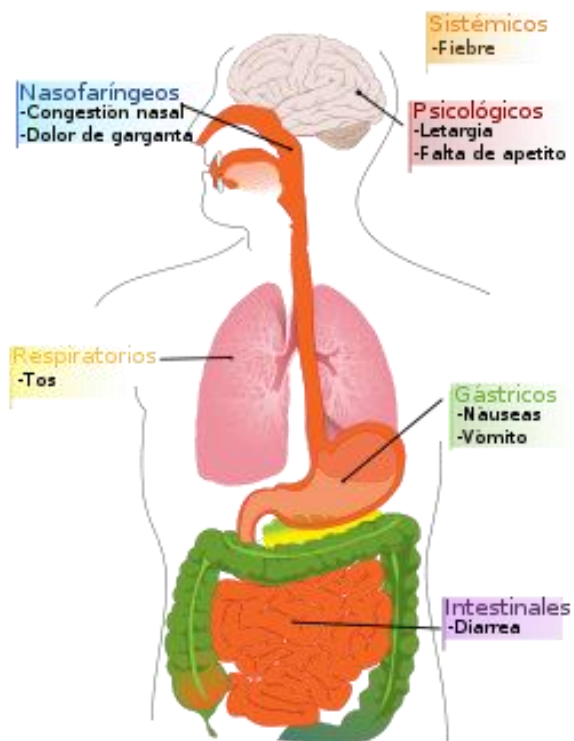
<http://www.who.int/csr/disease/swineflu/faq/es/index.html>

http://es.wikipedia.org/wiki/Gripe_porcina

ANEXOS



Síntomas de la gripe A(H1N1)





Cuando estornudemos cubramos la boca con un pañuelo.



Tener mucha precaución con los cerdos y los humanos.

PRECAUCIONES PARA EVITAR LA GRIPE A H1N1



No comparta cubiertos ni vasos, tenga buenos hábitos de limpieza



Limpie los utensilios utilizados por los enfermos con agua tibia y jabón



Cubrirse con la manga la nariz y la boca al estornudar



Lave sus manos con agua y jabón o con líquidos que contengan alcohol



Si esta enfermo utilice tapabocas para evitar contagiar a otros



Evite situaciones de aglomeración que lo coloquen en contacto estrecho con otros



Gobierno Bolivariano de Venezuela

Ministerio del Poder Popular para la Educación Superior

Instituto Universitario de Tecnología del Estado Bolívar



INSTITUTO UNIVERSITARIO DE TECNOLOGÍA DEL ESTADO BOLÍVAR

Hacia un Instituto Universitario de Tecnología Modelo

Universitario **SERGIO R. TIRADO P.**

Tlf. +58-0416-7852374

e-mail: sergio-zeus@hotmail.com