

MAPAS GEOLÓGICOS A ESCALA 1:50,000 DE MUNICIPIOS EN MOSAICO CARTOGRÁFICO A ESCALA 1:750,000 DE NICARAGUA

Presentado por:

Dr. Tupak Obando
Geólogo.



ANTECEDENTES

En los años 70's se da la apertura para la publicación de los mapas geológicos a escala 1:50,000 en formato impreso.

Posteriormente (2005), se realizan gestiones por funcionarios del Ineter con otras instituciones del estado para iniciar proceso de digitalización de 88 mapas impresos en La instituciones especializadas nacionales y su disposición al público en general.

En el año 2006, con el interés de ofrecer a los usuarios diversidad en los servicios institucionales se combinan esfuerzo las instituciones estatales para actualizar, rectificar y conectar estos mapas en una sola cartografía mosaico a escala 1:750,000 cuyo uso y manejo por los interesados se dará en dos modalidades de publicación uno en formato impreso y digitales.

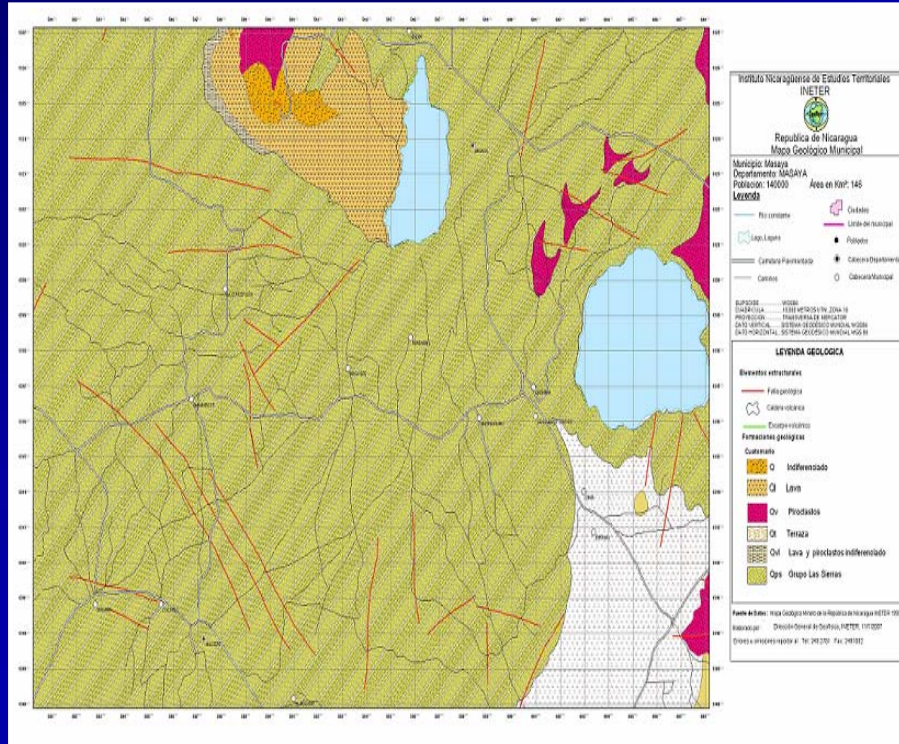
Esta cartografía geológica engloba información de parámetros litológicos, estratigráficos y estructurales del país.

En el año 2007, se obtienen los resultados finales derivados de tareas realizadas en meses anteriores concediéndose el espacio en talleres científicos para su presentación.

COORDINACIONES NACIONALES

- Instituciones estatales: funcionarios de estas, coordinan esfuerzo con esta institución para la obtención de mapas geológicos a escala 1:50,000 a fin de completar porciones restantes. Se inician agilización de estos tramites por funcionarios de Ineter con la preparación de tabla de atributos de cartografías para conocer mapas de MIFIC.
- Universidad. Mapas proporcionado por la Universidad Nacional Agraria (UNA) de 8 mapas geológicos a escala 1:50,000 para su incorporación al mosaico citado.
- Profesionales de ciencias de la Tierra. Con el propósito de contribuir con el avance geológico del país ponen a disposición cartografías geológicas a escala 1:50,000 a funcionario de la institución.
- Estos mapas constituyen valiosa fuente de ayuda a estudiantes, universidades, alcaldías e instituciones estatales destinado a desarrollo de proyectos de ordenamiento de territorios, y el conocimiento de las amenazas que los afectan, tanto de carácter natural como antrópico.

LOGROS ALCANZADOS



- **Confección de mosaico de Mapas Geológicos de Nicaragua en cartografía a escala 1:750,000 de municipios del país.**
- **Publicación en formato impreso y página Web de Ineter para su empleo por usuarios en general.**

- Preparación de Mapa geológico a escala 1:50,000 de 88 cuadrantes del territorio nacional. Se valora 30% del país.
- Publicación en Web de Ineter para su uso por usuarios interesados



CONCLUSIÓN

Se usa y aplican los recursos de instituciones gubernamental en la elaboración y publicación en formato impreso y/o sitio web de Ineter del Mapa Geológico digital de Nicaragua, escala 1:750,000 y mapas geológicos de Catastro (1971), escala 1:50,000 digitalizados disponibles (88 mapas) de la región del Pacífico y Centro de Nicaragua, para divulgación y uso por los diferentes usuarios.