

Estudio Geológico de los Peligros Naturales Estudio Caso: Jalapa, Nicaragua.

Presentado por:

TUPAC OBANDO

Ingeniero Geólogo. Doctorado, y Master en Geología y
Gestión Ambiental

JALAPA- 2009

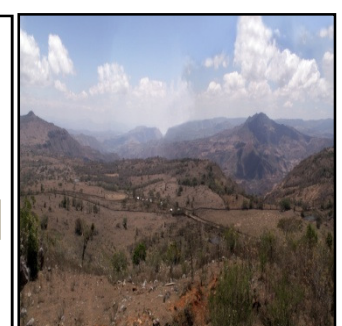
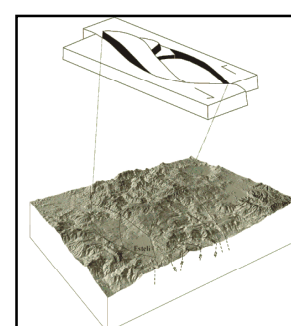
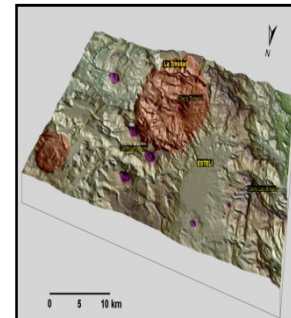
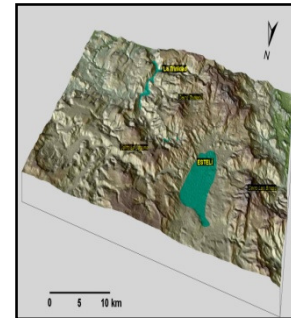
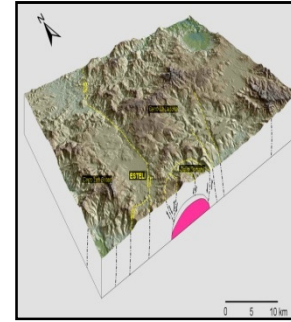
Metodología General 2009

- ❑ Compilación y análisis de información documental y cartográfica relativas al área del Estudio (archivos, mapas e informes existente)
- ❑ Toma en el terreno de datos geológicos, estructurales, geomorfológicos y de riesgo naturales (deslizamientos, fallas geológicas, entre otros). Se realizan ensayos experimentales en el terreno como mediciones de temperatura y otros.
- ❑ Realización de ensayos analíticos a muestras obtenidas en laboratorios de Praga (República Checa). Entre estos, análisis químicos y petrográficos (secciones delgadas a más de 50 muestras de rocas colectada en campo)
- ❑ Documento final, mapas y sus anexos

Sitios Investigados

Sitios estudiados: Cerro El Aguila, Valle Limón, Aguas Caliente, Cerro Jesús

Rocas encontradas: granitos, grafitos, suelos de textura areno-limoso y arcillas



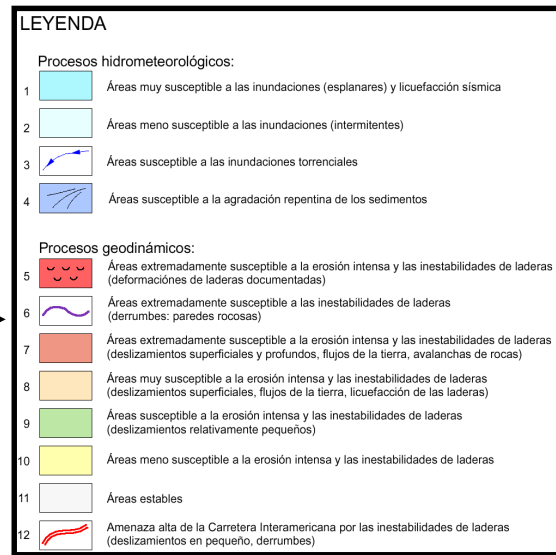
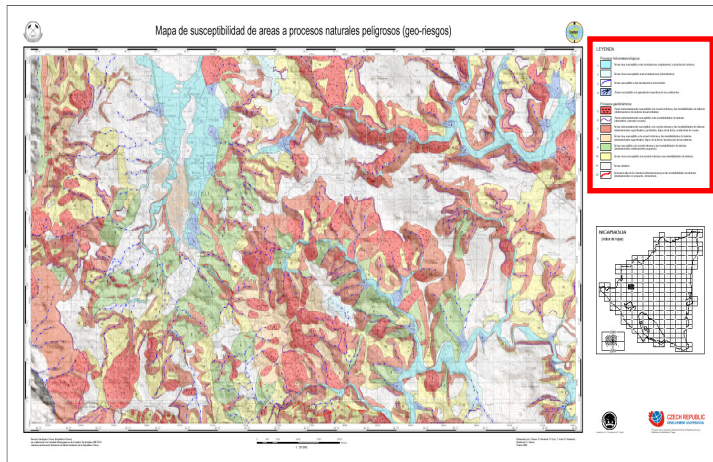
Resultados obtenidos

- ❑ Ejecución de estudio geológicos en Jalapa en área de poco más o menos de 650 km².
- ❑ Intercambio de experiencia geológica en campo entre meses de Marzo y Abril de 2009 con participación de contraparte nacional conjuntamente con geólogos del Servicio Geológico Checo
- ❑ Elaboración de mapas temáticos a escala varias del área del Estudio. Estos mapas detallan aspectos de la geología, geomorfología, estructuras y riesgos naturales.
- ❑ Organización y desarrollo del presente taller informativo del proyecto en alcaldía de Jalapa. Se cuenta con la participación de invitados de organismos de prevención de desastres, y de instituciones especializadas regionales.

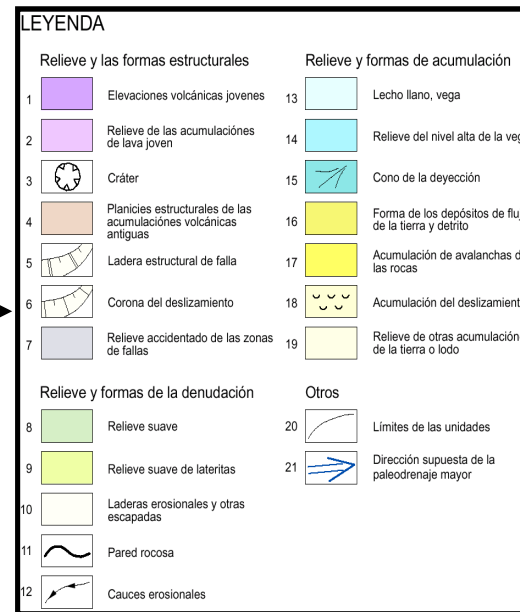
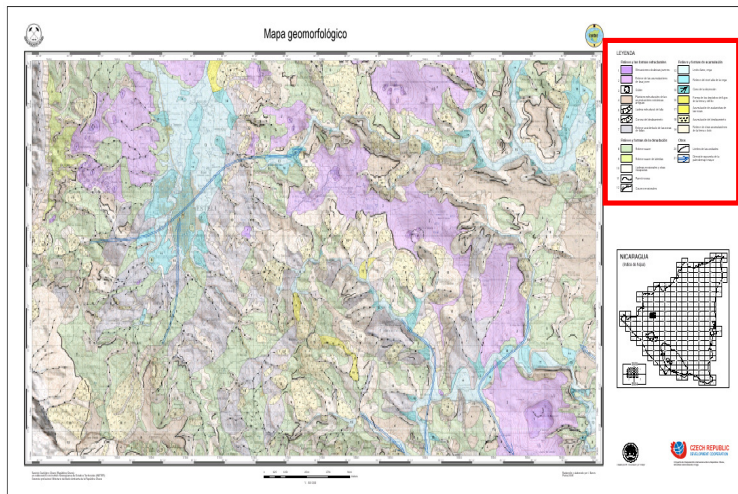
❑ Elaboración de documento Final (escrito y electrónico) para su disposición por alcaldía municipal de Jalapa para efecto de ordenanza territorial y mitigación de peligros geológicos en esa región al Norte de Nicaragua.

❑ Recepción de mapas y datos informáticos SIG por autoridades del Ineter en diciembre de 2009

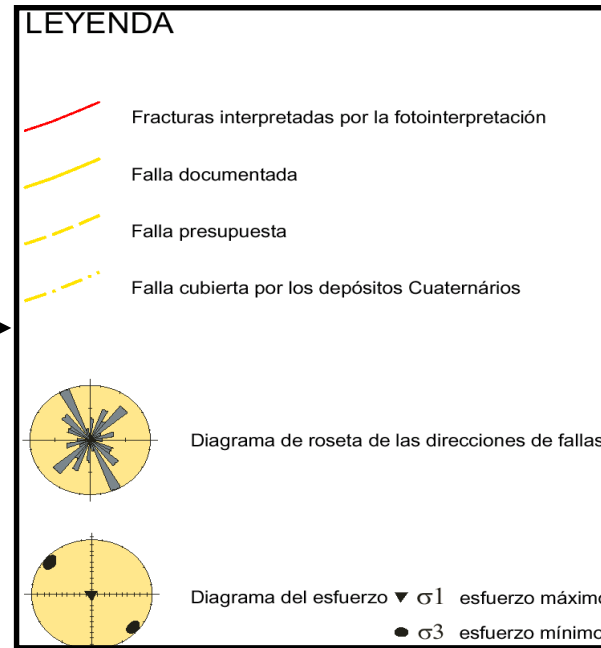
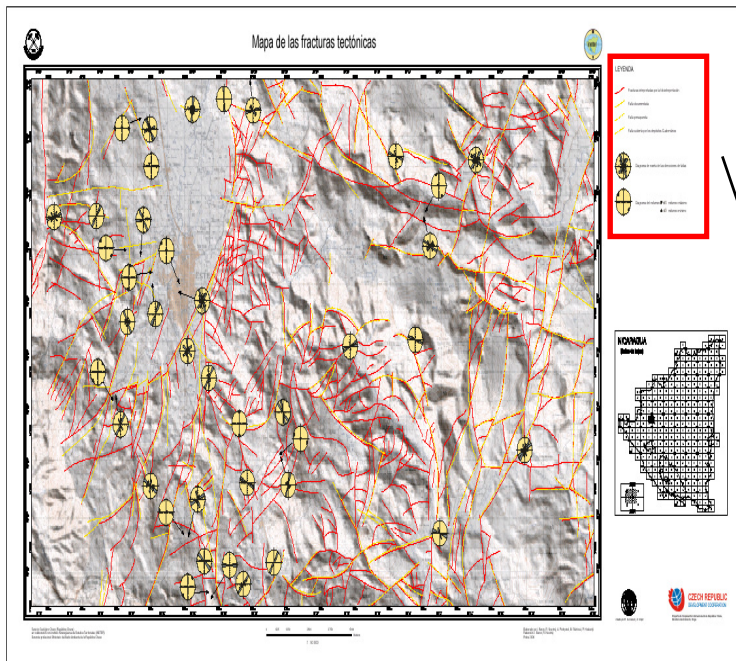
Logros Alcanzados 2009



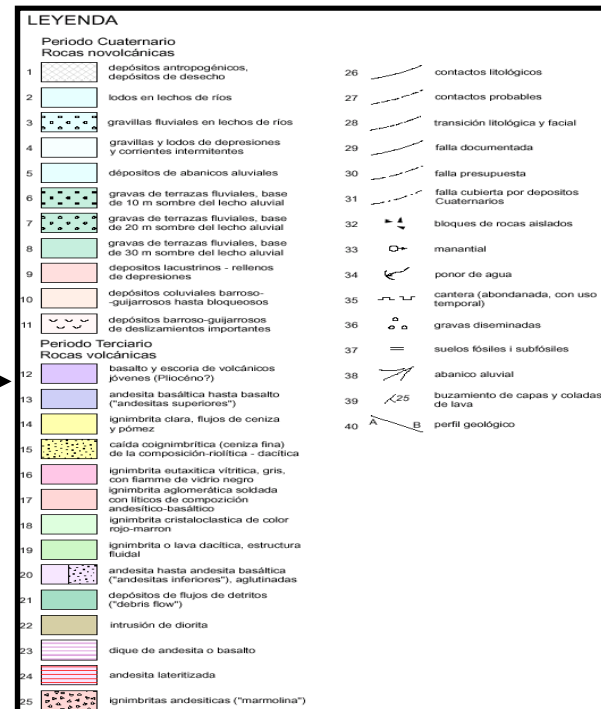
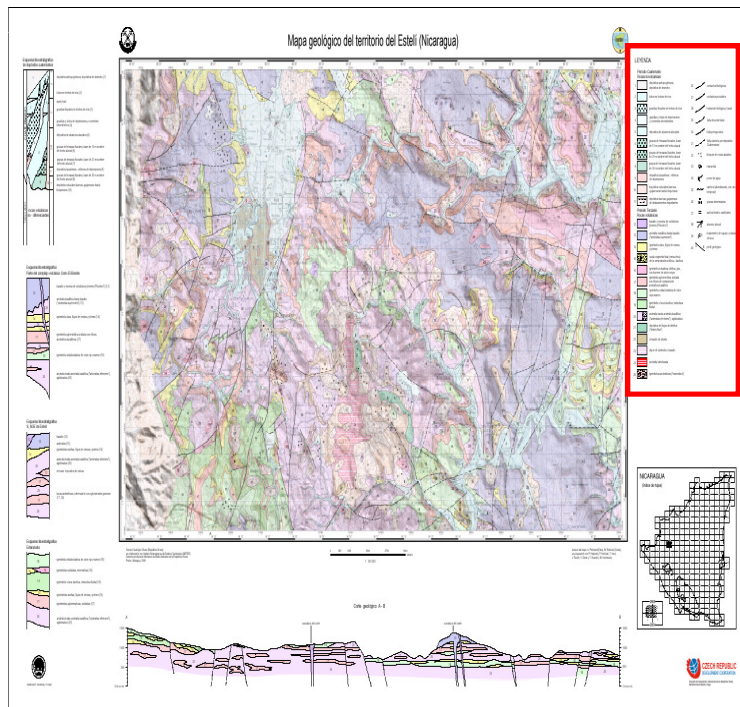
Cartografías de Riesgos Geológicos.



Cartografías de geomorfología



Mapa tectónico



Cartografía geológica

¡Muchas Gracias!