



UNIVERSIDAD NACIONAL EXPERIMENTAL
POLITECNICA
"ANTONIO JOSE DE SUCRE"
VICE-RECTORADO PUERTO ORDAZ
DEPARTAMENTO DE INGENIERÍA INDUSTRIAL
CATEDRA: INGENIERIA FINANCIERA

AVANCE N°1: INGENIERIA FINANCIERA



Profesor:

- Andrés Blanco

Integrantes: C.I

Lugo Marianny	19.804.205
Marsili Luigi	18.787.052
Rojas Luis	19.303.989
Yáñez Roraima	20.153.572

CIUDAD GUAYANA, ENERO 2011.

INDICE

	Pág.
INTRODUCCIÓN	3
1.- CARACTERISTICAS	4
2.- UBICACIÓN GEOGRÁFICA	4
3.- RESEÑA HISTORICA	4
4.- OBJETIVOS DE LA EMPRESA	5
5.- ESTRUCTURA ORGANIZATIVA	5
6.- DESCRIPCION DEL PROCESO	9
7.- MISIÓN DE IMMOVICA	9
8.- VISIÓN DE IMMOVICA	10
CONCLUSIÓN	11
ANEXOS	12

INTRODUCCIÓN

La industria metal-mecánica ha desempeñado un papel importante en todo relacionado con la elaboración de maquinarias o equipos, ejemplo vivo es IMMOVICA, la cual es una empresa manufacturera, que se encarga de elaborar, fabricar, diseñar equipos para el transporte de carga pesada, estas maquinarias son conocidas como bateas, y volquetas; las bateas son utilizadas para colocar sobre ellas una carga determinada, dependiendo de la capacidad de carga que posea el equipo, por otro lado tenemos las volquetas, en ellas se cargan aquellos materiales, que son a granel, es decir, que necesitan como especie de un recipiente o molde para ser transportados, la ventaja de las volquetas es que poseen un sistema de elevación para descargar el material transportado. Ambos equipos también son conocidos como remolques, ya que necesitan de la ayuda de un camión para ser transportados, es decir son llamados remolques bateas y remolques volquetas, estos como mencione antes son acoplados a un camión el cual los hala o los remolca.

GENERALIDADES DE LA EMPRESA

1.- CARACTERISTICAS

La industria Metal-mecánica MOVI, C.A; bajo la abreviatura IMMOVICA, es una empresa manufacturera que se dedica a la construcción de remolques, volquetas, bateas y plataformas para camiones.

2.- UBICACIÓN GEOGRÁFICA

INMOVICA, se encuentra ubicada en la Zona Industrial Matanzas, transversal C, Calle 4, UD 321; al lado de TARREINCA. Ciudad Guayana, edo. Bolívar, Venezuela.

Teléfono: 0286-9942995.

3.- RESEÑA HISTORICA

IMMOVICA, se fundó el 22 de noviembre de 1995, en Ciudad Guayana en la Zona Industrial Matanzas. Este primer año se dedico a la reparación y fabricación de repuestos para remolques y maquinarias pesadas. Un año más tarde en 1996 se inicia en la fabricación y modificación de remolques, volteos y plataformas para camiones.

Para 1998 continuó con la fabricación y modificación de remolques incrementando la calidad de la fabricación. En el año 2004, se inicia en la construcción de estructuras para casas, dejando de lado la reconstrucción y reparación de maquinaria pesada; pero a mediados del 2005 se inicio

nuevamente en la fabricación de bateas y remolques, dejando la elaboración de estructuras para casas. Actualmente la empresa fabrica el 80% del equipo y 20% son repuestos comprados para el ensamblado del producto.

4.- OBJETIVOS DE LA EMPRESA

- Contribuir con el desarrollo de la Industria Nacional, al satisfacer la demanda de fabricación y comercialización de volteos y remolques.
- Aumentar la producción con un alto nivel de calidad de acabado de los remolques, de manera que se lleve a cabo sin interrupciones; así como la adquisición de maquinarias y equipos de nueva tecnología.

5.- ESTRUCTURA ORGANIZATIVA

Presidente

- Gerencia la empresa.
- Realiza los contratos de venta y reparación de las bateas y remolques.

Departamento de Seguridad Industrial

- Prevenir los accidentes.
- Controlar los riesgos que puedan causar daño a personas, medio ambiente, equipos y materiales.
- Asesorar a los trabajadores en los deberes y derechos que tienen dentro de la empresa.

Jefe de Taller

- Verificar y garantizar el desarrollo del proceso productivo.
- Es el responsable del personal de la empresa.

- Garantizar el cumplimiento de las normativas establecidas por la empresa.

Departamento Administrativo

- Se encarga de llevar el control de ventas y reparación de las bateas.
- Cotizar y facturar.
- Contabilidad.
- Pagos al SENIAT, Seguro Social.
- Nominas.
- Compra de materiales y equipos.

Operadores de Maquinas y Ayudantes

- Preparar los materiales para la elaboración de las bateas, remolques y chasis.
- Realizar los cortes de las láminas a las medidas asignadas en mm para el armado de los chasis.
- Doblar las láminas y piezas para el armado de las bateas y chasis.
- Troquelado de la estructura del piso, accesorios, bases de apoyo.

Mecánico y Ayudante

- Armado, nivelación, montaje y soldadura de los pines.
- Corte y cilindrado de tanques para frenos y aire.
- Acople de conexiones.
- Acople de mangueras del sistema hidráulico.
- Corte y roscado de tubería del sistema hidráulico.
- Armado de tubería para la distribución de aceite hidráulico, colocación de las válvulas de aperturas de cierre del sistema hidráulico.

Almacenista y Ayudante

- Se encarga de llevar el control de entrada y salida de materiales, accesorios y repuestos utilizados para el armado de los bateas y remolques.
- Inventario de los equipos, herramientas y materiales.

Departamento de Mantenimiento

- Se encarga de mantener el área de trabajo en orden y limpio.
- Realizar mantenimientos preventivos y correctivos de los equipos.

Tornero

- Se encarga de fabricar, dar forma, tornear piezas para el ensamblaje de los cajones.

Contratistas

- Se encargan del ensamblaje y armado de las bateas dependiendo de las exigencias del cliente: dos cajones, un cajón, volteos, remolques.

Soldador y Ayudante

- Realiza el armado en conjunto de todas las piezas cortadas, dobladas, punteadas y troqueladas, para el armado del chasis, bateas o cajones.

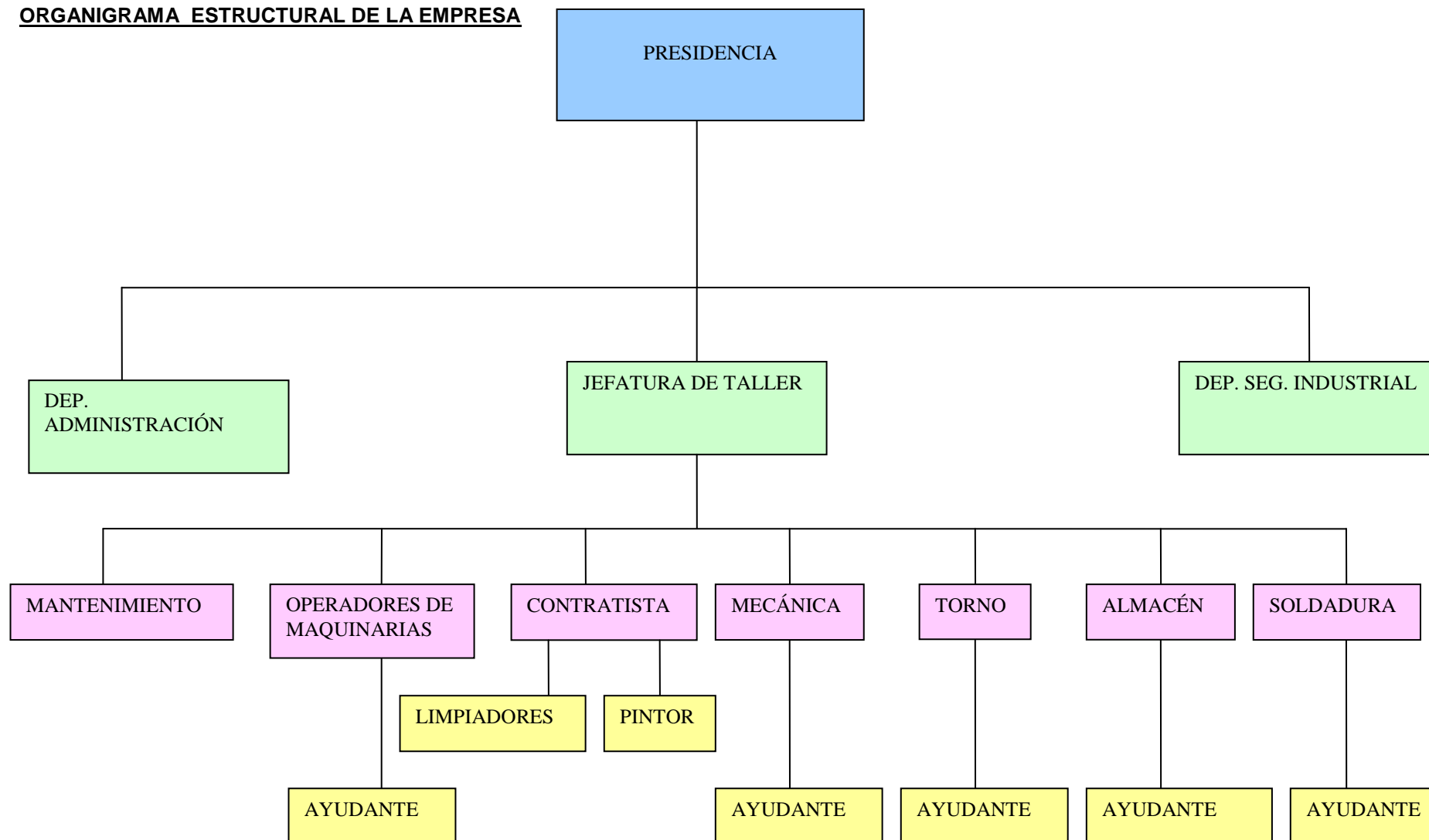
Limpiadores y Escorificadores

- Se encargan de limpiar y escorificar el conjunto a través del proceso de esmerilado, para luego llevar al área de acabado (pintura).

Pintor

- Aplicación de fondo y acabado.

ORGANIGRAMA ESTRUCTURAL DE LA EMPRESA



6.- DESCRIPCION DEL PROCESO

IMMOVICA, para la fabricación de remolques utiliza como materia prima láminas de acero estructural las cuales sufren un cambio en su geometría, son cortadas para su posterior doblado, el cual va a depender de la pieza que se desea fabricar.

Una vez realizadas las operaciones descritas, tiene lugar el ensamblaje de las partes o piezas fabricadas anteriormente. Y así poco a poco de acuerdo al orden que tiene el proceso productivo se van obteniendo piezas que luego serán nuevamente adicionadas al armazón elaborando los previos de ensamblajes, con el objetivo de tener un producto que se acerque a las especificaciones finales y requeridas.

Posteriormente, al culminar el proceso de ensamblaje y armado se llevan a cabo una serie de modificaciones en el acabado del remolque, que no son más que esmerilar la superficie y pulirla.

Para finalizar, el remolque es trasladado hasta el área de pintura, donde se le aplican capas de recubrimientos (anticorrosivos y pintura) de acuerdo a lo que desee el cliente.

7.- MISIÓN DE IMMOVICA

La función principal de IMMOVICA es fabricar volquetas, remolques y bateas de excelente calidad, que beneficie a sus compradores y trabajadores. En otra forma, está ligada a la importancia de las relaciones con los clientes y su consolidación en el tiempo, colaborando con soluciones en el área de la metal-mecánica y contribuyendo de igual manera con el desarrollo de la industria nacional y con ello satisfacer la demanda nacional de este producto.

8.- VISIÓN DE IMMOVICA

Ser uno de los punteros a nivel competitivo, en el mercado de la producción y comercialización de volquetas, remolques y bateas en la zona, así como también garantizar a los clientes calidad y buen servicio. Aumentar la producción y que esta se lleve a cabo sin interrupciones ni accidentes.

CONCLUSIÓN

INMOVICA, es una industria metalmecánica que se encarga de elaborar o fabricar como se mencionó, bateas y remolque para transportar en ellas carga pesada, este equipo se le coloca en la parte trasera de los camiones de carga y ellos los halan.

Esta empresa como la mayoría tiene un objetivo, la cual es maximizar su capital, aumentar la producción pero al menor costo posible, pero para lograr esto debe primero estar organizado tanto en sentido laboral (área de taller) como en sentido financiero (área administrativa).

Todos queremos ser mejores en todo, estar por encima, ser lo más importantes, también esta organización, pero hay que tener en cuenta que para ser los mejores hay que trabajar duro, cumplir con las normas y reglas establecidas tanto por la empresa como por las del gobierno, además eso no es todo, existe lo que es la competitividad, otras manufactureras que buscan este mismo objetivo, es por esta razón que al fabricar el producto no se debe perder en ningún momento la calidad, es decir elaborar los remolques de modo que llene las expectativas del cliente.

Una empresa al abrir sus puertas ésta debe siempre tener un horizonte, una meta, un objetivo, una misión y una visión, ya que sin esto, sería como una embarcación sin rumbo, pero no solo sucede para las empresas también sucede en la vida diaria.

ANEXOS




IMMOVICA
Industria Metal-Mecánica
MOVI, C.A.
R.I.F.: J-30311614-0

Bateas y Remolques
ACETO MR

CARTA DE ACEPTACION

La empresa IMMOVICA, ubicada en la Zona Industrial Matanzas, transversal C, calle 4, UD-321; al lado de TARREINCA, Ciudad Guayana, Edo. Bolívar, Venezuela, acepta la solicitud de los alumnos: Lugo Marianny, C.I: V-19.804.205, Marsili Luigi, C.I: V-18.787.052, Rojas Luis, C.I: V-19.303.989 y Yáñez Roraima, C.I: V-20.153.572, con el fin de facilitarle la información financiera que se requiera para el proyecto a realizar en la materia de Ingeniería Financiera, durante el periodo del semestre 2010-2011.

En la ciudad de Puerto Ordaz, a los 24 días del mes de enero de 2011.


Neudelys Guevara
Administradora

 **IMMOVICA**
Industrias Metal - Mecánica
MOVI, C.A.
RIF J - 30311614-0 NIT 0003506991

ENTRADA DE LA EMPRESA IMMOVICA, C.A.



LÁMINAS DE ACERO ESTRUCTURADO



CORTADORA



DOBLADORA



TORNO



PUNZADORA



SIERRA ELÉCTRICA



COMPRESOR (ÁREA DE PINTURA)



ZONA DE DESPERDICIO



MEDIO DE TRANSPORTE DE LAS LÁMINAS DE ACERO ESTRUCTURADO

