



Gobierno de Reconciliación
y Unidad Nacional

El Pueblo, Presidente!

MINISTERIO DE ENERGIA Y MINAS
REPUBLICA DE NICARAGUA



Análisis e Interpretación de Mapas.

Conceptos y aplicación

INDOKLANICSA / INFINY Bloque Tyra y
Perlas

Managua, Junio -2014

Conceptos básicos.

- Qué es análisis
- Qué es interpretación.
 - Qué es mapa

Análisis

Según La Real Academia de la Lengua (*RAE*) en el Diccionario de la RAE, es la obra de referencia de la Academia. La edición actual —la 22.^a, publicada en 2001—

Distinción y separación de las partes de un todo hasta llegar a conocer sus principios o elementos.

Interpretación

Acción y efecto de interpretar.

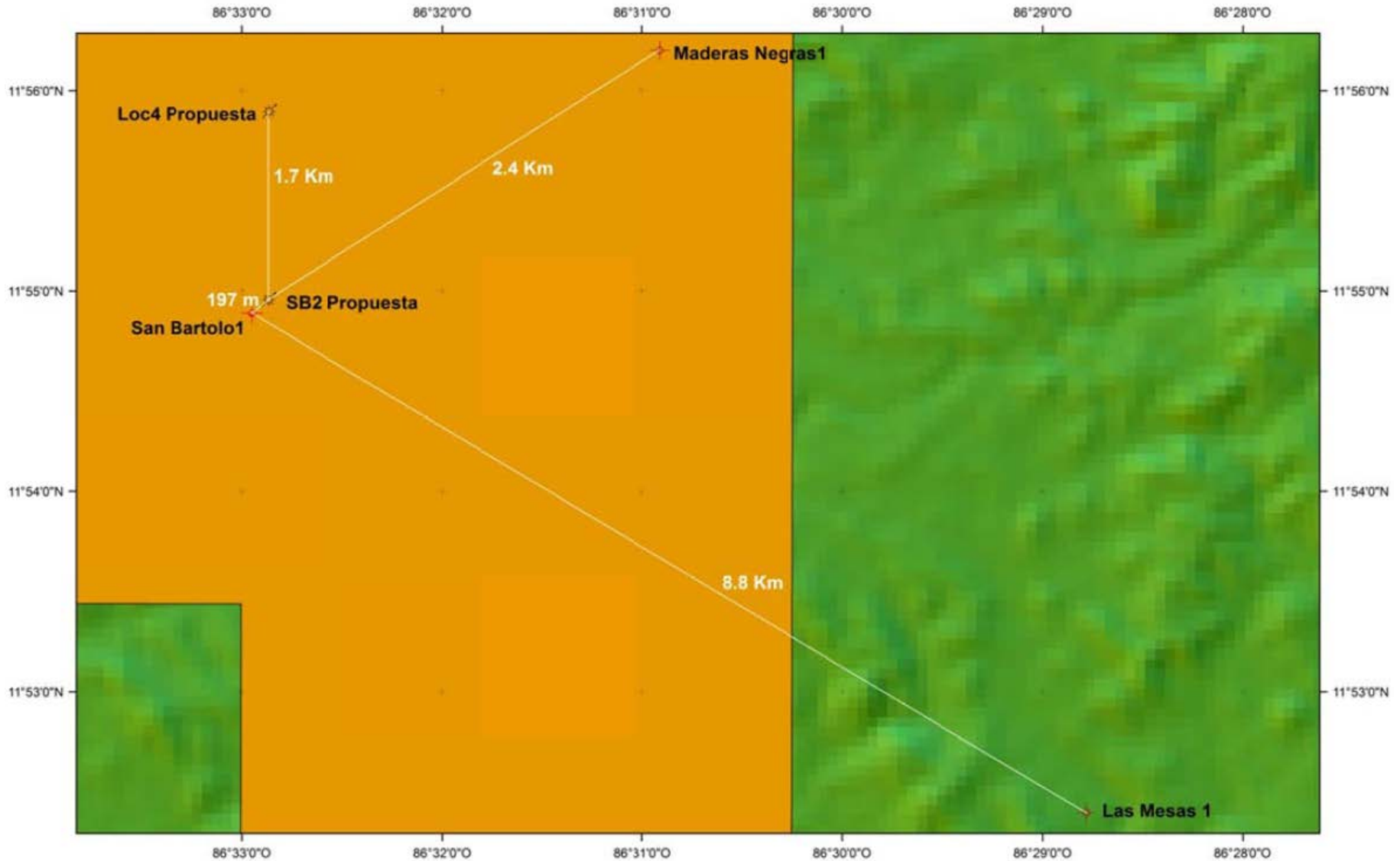
Interpretar:

- Concebir, ordenar o expresar de un modo personal la realidad.
- Explicar o declarar el sentido de algo.

Mapa

- ❑ Representación geográfica de una parte de la superficie terrestre, en la que se da información relativa a una ciencia determinada.
- ❑ Representación geográfica de la Tierra o parte de ella en una superficie plana

INDOKLANICSA



UBICACION DE POZOS INDOKLANICSA DETALLE

MINISTERIO DE ENERGIA Y MINAS
DIRECCION GENERAL DE HIDROCARBUROS

Escala Grafica
0 0.25 0.5 1 1.5 2 Km
Datum: D_WGS_1984
Esferoide: CGS_WGS_1984

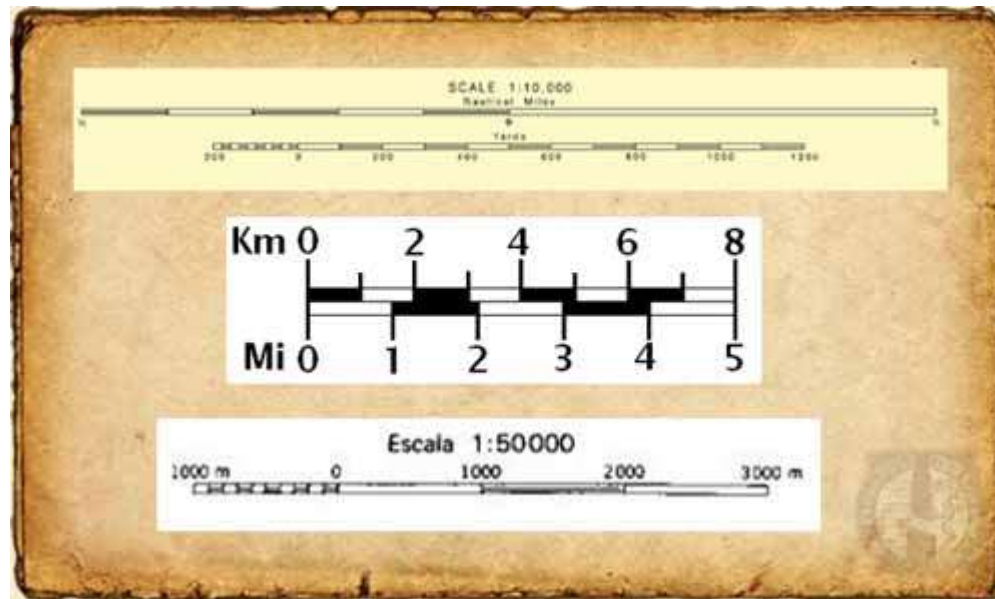
Elementos de un Mapa

- Título y subtítulo del mapa
- Puntos, líneas y polígonos (colores varios)
- Escala de trabajo (gráfica, numérica o verbal)
- Datum: WGS 84
- Sistema de proyección de coordenadas

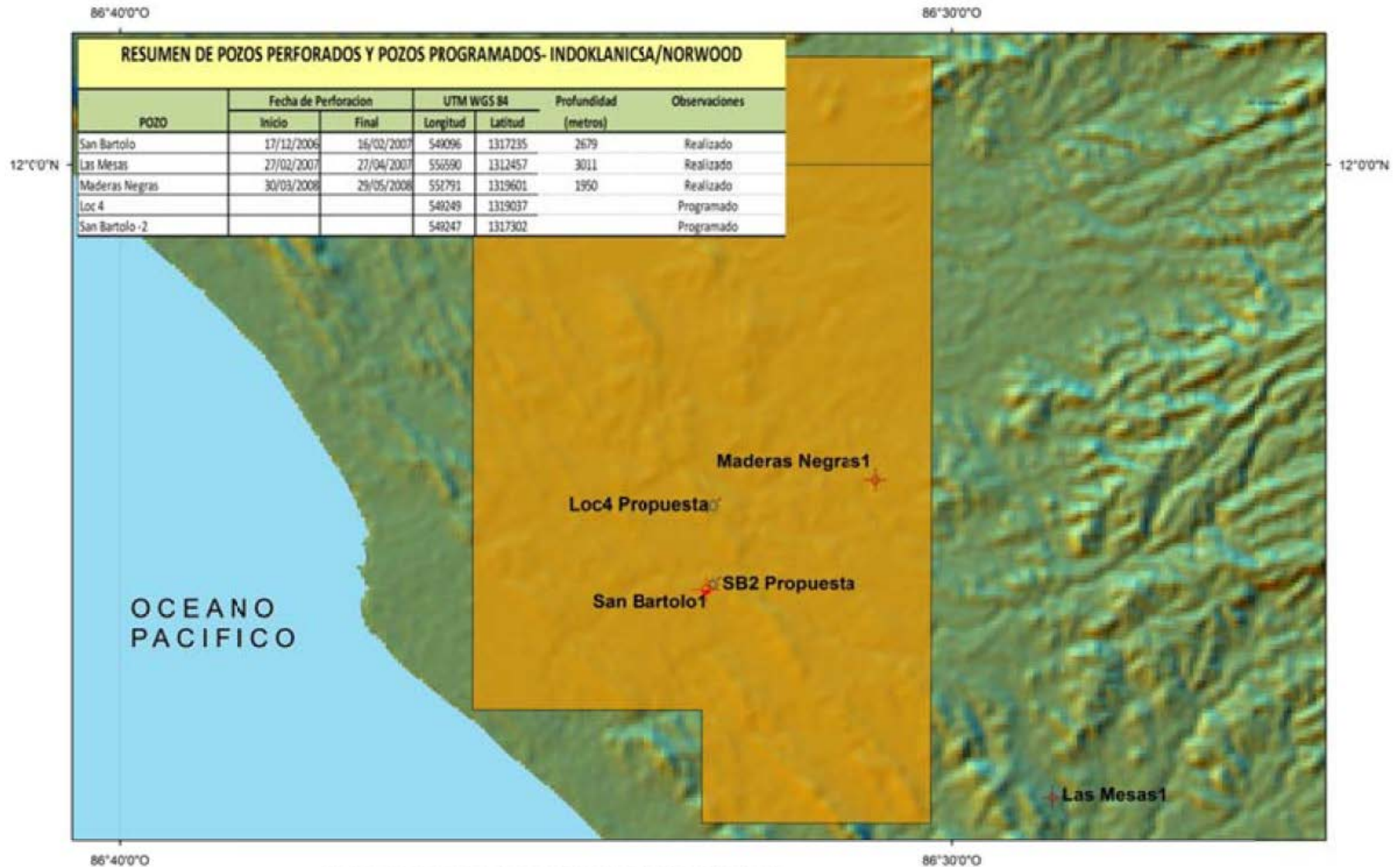
Escala

Línea recta dividida en partes iguales que representan metros, kilómetros, etc., y

sirve de medida para dibujar proporcionalmente en un mapa o plano las distancias y dimensiones de un terreno, edificio, máquina u otro objeto, y para averiguar sobre el plano las medidas reales de lo dibujado.



INDOKLANICSA




**UBICACION DE POZOS INDOKLANICSA
REALIZADOS Y PROYECTADOS**

MINISTERIO DE ENERGIA Y MINAS
DIRECCION GENERAL DE HIDROCARBUROS

Escala Grafica
0 0.5 1 2 3 4 Km

Datum: D_WGS_1984
Esferoide: CGS_WGS_1984

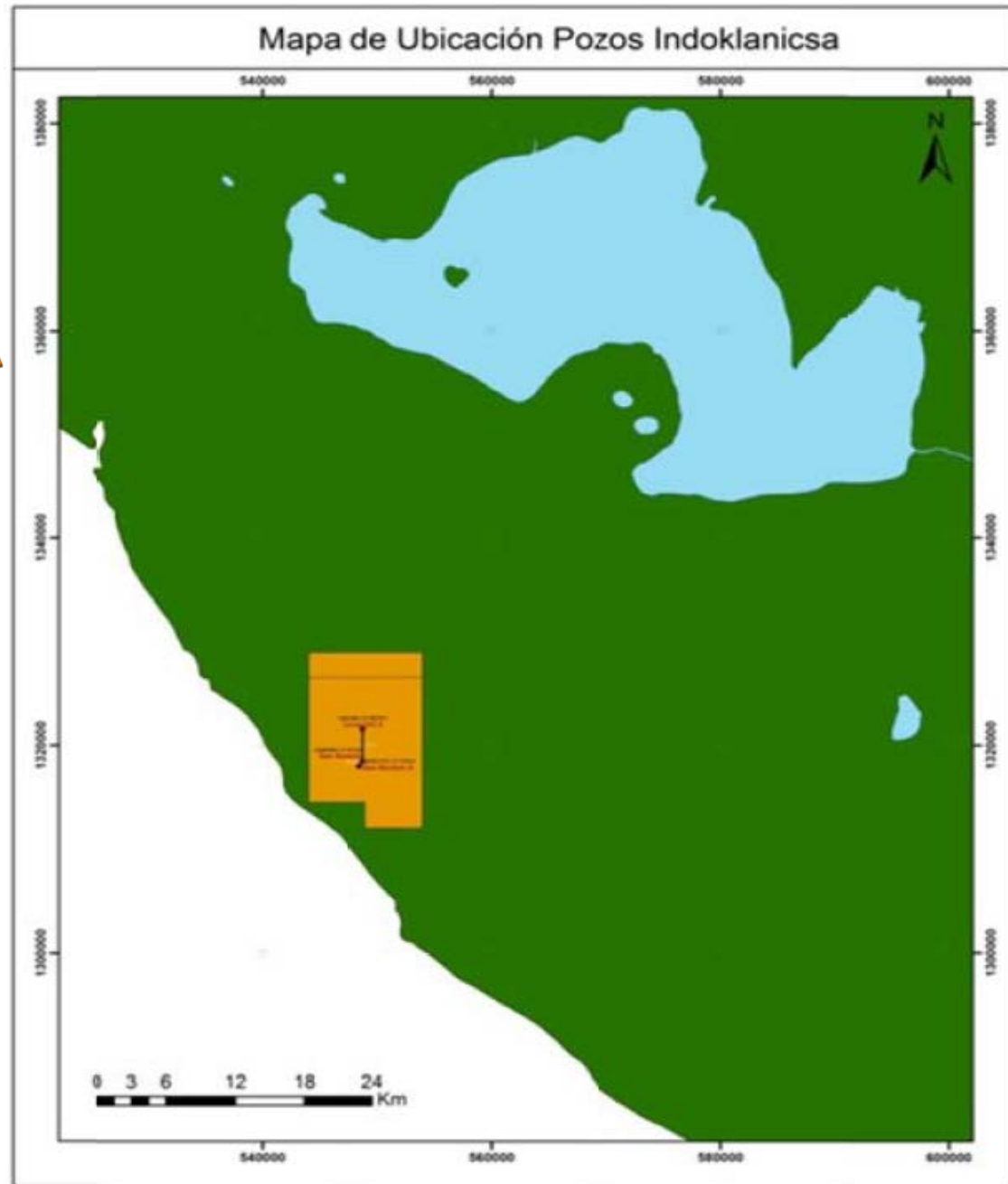
Otro componentes del mapa

- Ubicación de sitios de interés petrolero
- Delimitación del área de trabajo
- Leyenda (tabla de atributos)
- Norte geográfico. 
- Cuerpos de aguas superficiales (ríos, lagos, laguna u otros)
- Delimitación de tierra firme y mar.

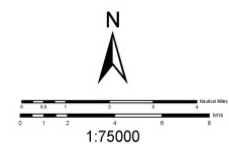
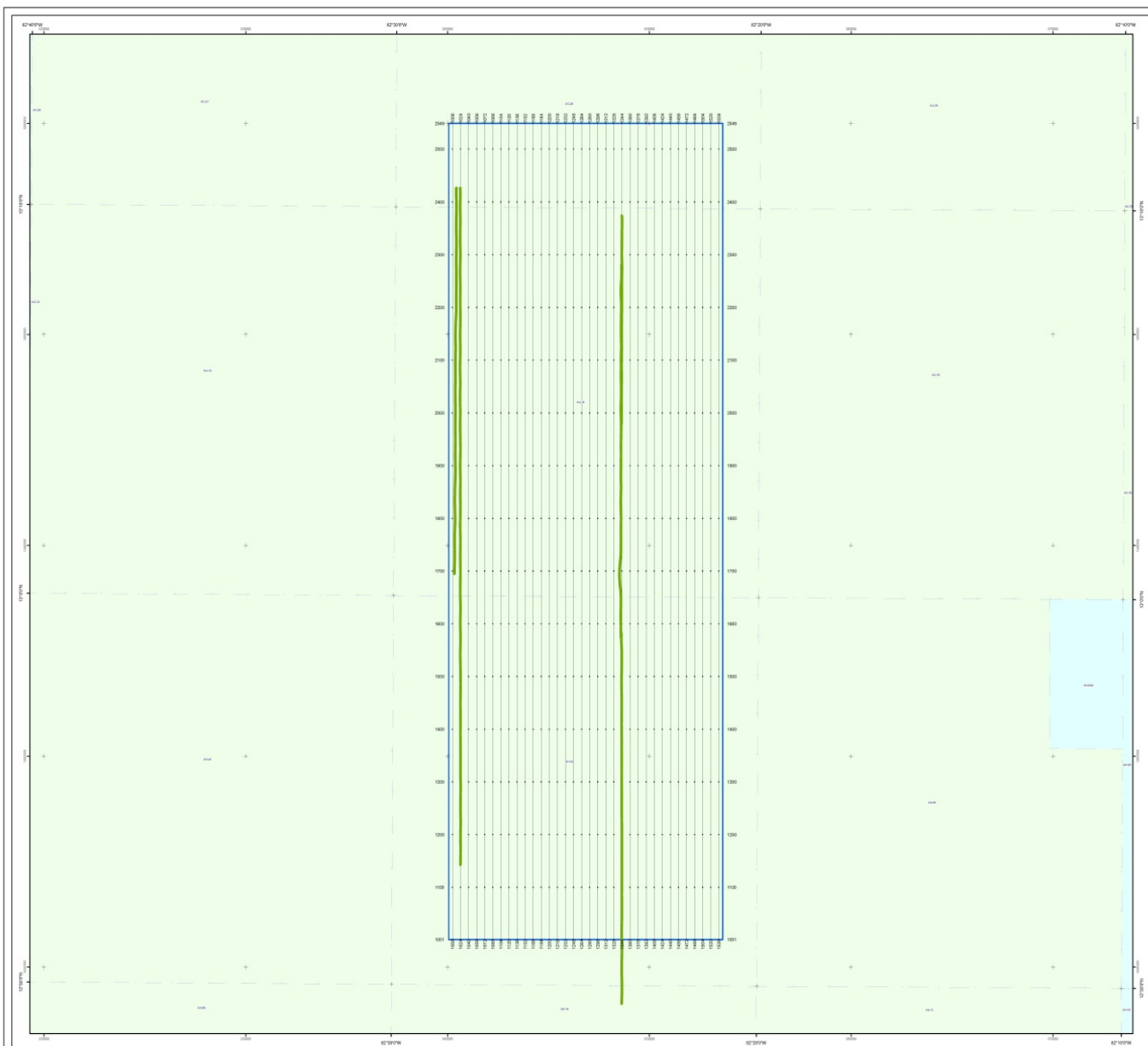
Leyenda

Texto que acompaña a un mapa, a un plano.

INDOKLANICSA



INFINITY



LEGEND

- 2013_AcquiredLines
- Nicaragua_3D_Infinity_v0_undis
- Nicaragua_3D_Infinity_v0_outline
- Block
- Lowest Area

GEOGRAPHIC INFORMATION

Coordinate System: WGS 1984 UTM Zone 17N
 Projection: Transverse Mercator
 Datum: WGS 1984
 False Easting: 500,000.0000
 False Northing: 0.0000
 Central Meridian: -87.0000
 Scale Factor: 0.9996
 Latitude Of Origin: 0.0000
 Units: Meter

PROJECT INFORMATION

Project ID: 412 10 03 06 00 02
 Survey: Nicaragua 3D
 Area: Offshore Nicaragua
 Project Date Map:
 Grid Point Interval: 25.00m
 Number of Sources: 2
 Source Separation: 50.00m
 Number of Streamers: 8
 Streamer Separation: 100.00m
 Bat Line Interval: 400.00m
 Line Generation Mode: Grid
 Number of Bat Lines: 24
 Number of Chirp Lines: 24
 Survey Altitude: 0.000

Infinity
 Nicaragua 3D

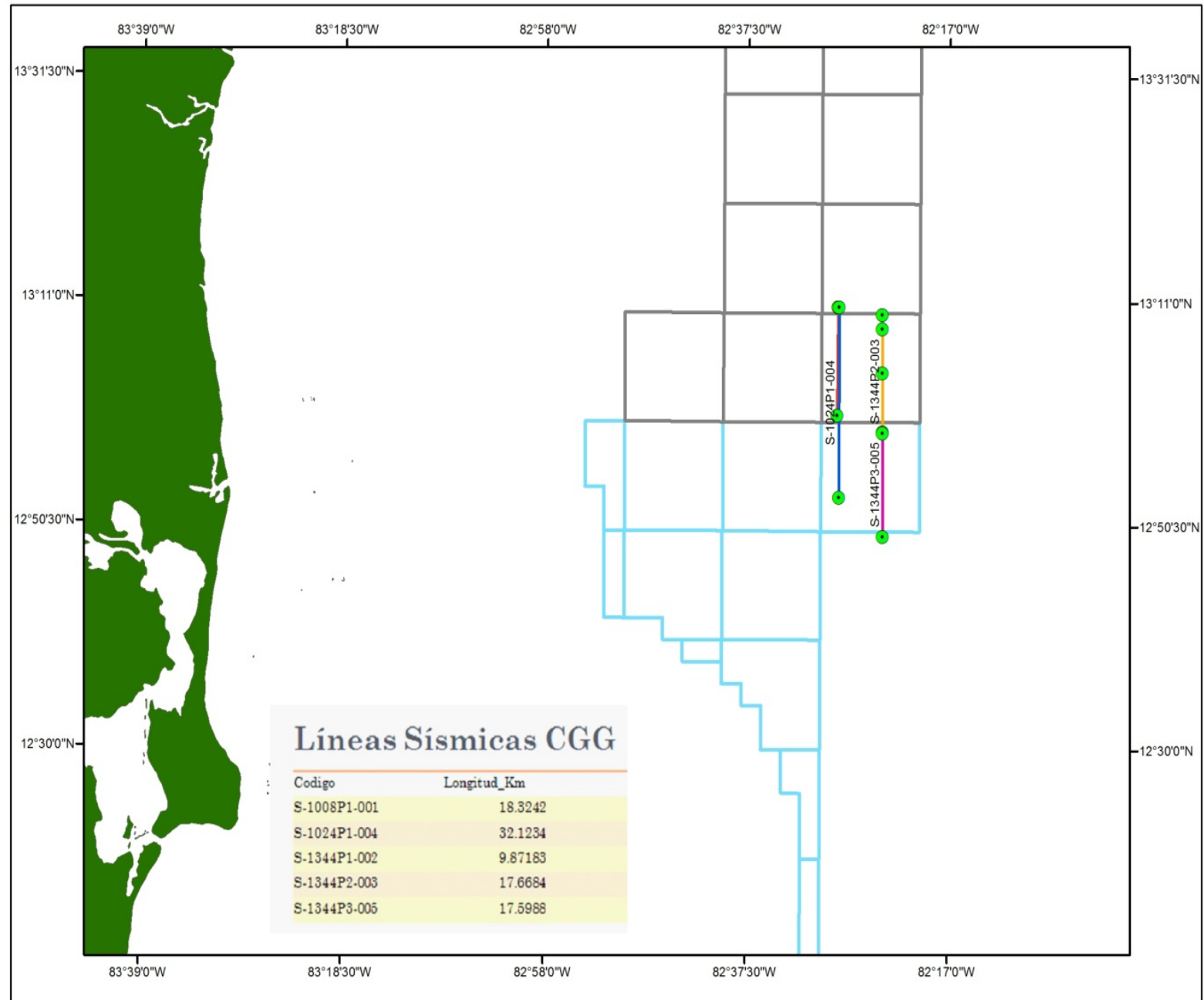


Author CGG Services (US) Inc - Houston	Date 2/11/2014	Document Name Nicaragua_Infinity_3D_Sources_11Feb14.pdf
---	-------------------	--

Más rasgos que visualizados

- Logotipo de la empresa petrolera
- Autor, código y nombre del documento.
- Enmallado o retícula del área de estudio.
- Trazos de perfiles sísmico por líneas y puntos.
- Información complementaria (líneas sísmicas, longitudes, códigos, u otros afines).

INFINITY



**GRACIAS POR SU
ATENCIÓN**