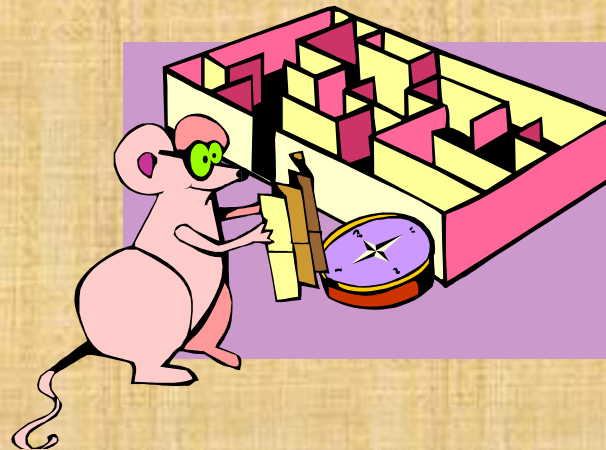


# La Psicología como ciencia:

## Tema 1





# Evolución histórica

## Fuentes de la Psicología

- Fuentes: filosofía-fisiología-método científico
- objeto de estudio: ¿alma, mente, conducta?
- Concepción dualista de Platón/Concepción Aristotélica
- Descartes

-Actos involuntarios

-Actos voluntarios-gobernados por la mente-problemática de la g. Pineal

Cognitivismo

Reflexología





# Evolucionismo y teorías científicas

## **EL EVOLUCIONISMO**

-Importancia en la psicología

## ESTRUCTURALISMO

-Wundt y la introspección-----estructuras de la mente

## FUNCIONALISMO

-W. James-----funcionamiento de la mente—  
psic.aplicada

## GESTALTISMO

-percepción no compuesto de sensaciones, conjunto más  
que la suma de las partes



# Teorías clásicas (Freud)

## **PSICOANÁLISIS**

- importancia del inconsciente (visión innovadora)
- no es suficiente sólo lo consciente, lo inconsciente aflora vía lapsus linguae
- Es mentalista
- Importancia en la psicoterapia (libre asociación, introspección...)

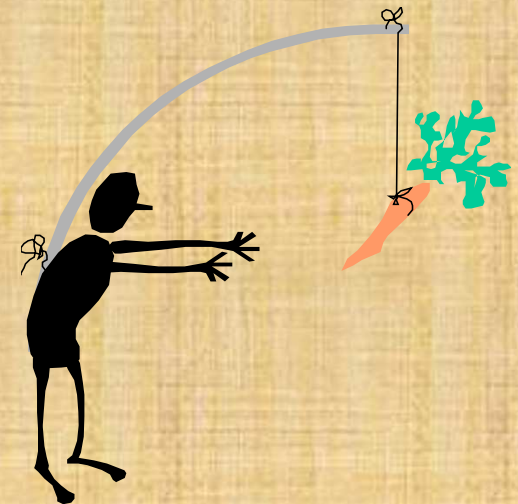




# Teorías clásicas (conductismo)

## **WATSON-SKINNER-BANDURA**

- Precedentes reflexología soviética (Pavlov)
- Importancia de la conducta (experimento Watson)
- Estímulo-Respuesta
- Objetivo predecir la conducta
- Skinner y el reforzamiento (importancia fundamental en la psicología actual)
- Bandura y aprendizaje observacional





# Teoría humanista y cognitiva

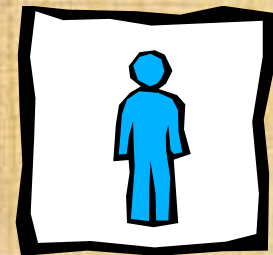
## **Psicología Humanista (Carl Rogers, Maslow)**

- El hombre busca su autorrealización
- Hay que estudiar al hombre globalmente
- Concepto de sufrimiento

## **Psicología cognitiva**

### ESTÍMULO-PROCESOS COG.-RESPUESTA

- Metáfora del ordenador
- Estructura (hardware)---Procesos (software)
- Modelo dominante en la psicología actual





# ¿Qué estudia la Psicología?

## **DEFINICIÓN**

- características:
  - experimental
  - ecológica
  - diferentes niveles de análisis
  - relacionada con las concepciones del ser humano

## **OBJETIVOS**

Describir  
Explicar  
Predecir  
Controlar





# Ramas de la Psicología

## **BÁSICA**

General, Experimental, Psicobiología, Evolutiva, Social, Personalidad, Aprendizaje, Diferencial, Cultural, Género, Ciberpsicología

## **APLICADA**

Educativa

Clínica

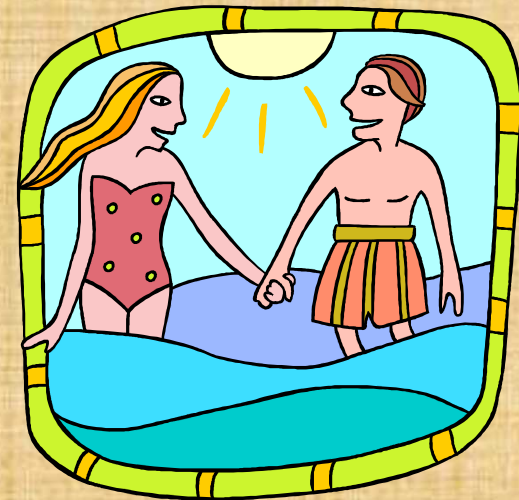
Jurídica

Industrial

Deportiva

-Salud

-Inmunología





# Métodos de la Psicología

## **EL MÉTODO CIENTÍFICO**

-Es hipotético-deductivo

-FASES:

Observar

Formular hipótesis

Contrastar hipótesis: verificar-falsar

Ley

Teoría

VARIABLE DEPENDIENTE-INDEPENDIENTE

## **MÉTODO INDUCTIVO**





# Métodos de la Psicología

## **EL MÉTODO descriptivo**

-Es observacional , usa observación, encuesta, estudio de casos

-Parámetros: Latencia, Frecuencia, Intensidad, Duración

## **MÉTODO correlacional**

Relación entre dos variables, pero no de causalidad

Puede ser directa o inversa





# Métodos de la Psicología

## **EL MÉTODO experimental**

- característica básica-control de la VI
- se establecen relaciones causa-efecto
- Conceptos:
  - Hips. Nula
  - Hips. Alternativa
  - Grupo de control y experimental
  - Muestra y Muestreo
- La validez (externa, interna)
- Amenazas a la validez

## **LOS TESTS**





# Inteligencia artificial

- Basada en la metáfora del ordenador**

- Intenta imitar el funcionamiento cerebral

- Se han creado algunos algoritmos, se puede calcular el número bytes que "cabén en el cerebro"

- Aplicaciones en la vida diaria

- Campo de trabajo con futuro

- Limitaciones en la creatividad, procesamiento en paralelo, no susceptible a las contingencias.





Si quieres saber más...

[www.aepc.es](http://www.aepc.es)

[wwwcop.es](http://wwwcop.es)

-Introducción a la Psicología, Linda Davidoff, Mc  
Graw-Hill

