

Universidad Pedagógica Experimental "Libertador"  
Instituto Pedagógico Rural "Macaro"  
Extensión\_ Apure



Facilitador:  
Ing. José Albarran

Bachilleres:  
Jiménez Gline  
Jiménez Blaurys  
Mena Mayer  
Cohorte 208-II"A"  
Educ.Rural

San Fernando Junio 2012



## Caprino

Producción.

Leche:



Cuero:



Carne:



## ENFERMEDADES DE CAPRINO

- Enterotoxemia
- Tuberculosis
- Brucelosis
- Mastitis
- Artritis -Encefalitis





## ¿QUÉ ES LA MASTITIS ?

- Es la inflamación de la glándula mamaria comúnmente debida a infección con un microbio, heridas, o golpes.



## ENFERMEDADES DE CAPRINO

### ENTEROTOXEMIA

Causas

- Heces Fluidas, Obscuras, Malolientes
  - Deshidratación
- Muerte 2 4 Días 2-*subaguda*:  
*Deshidratación*



## Tuberculosis

### Causas

*Mycobacterium Tuberculosis*

- Incubación Oscila Semanas A N Meses

- Afecta Animales Todas Las Edades

- Adelgazamiento Crónico Y Progresivo

- Mortalidad Variable Disminución

Producción

Láctea



## ARTRITIS - ENCEFALITIS

### CAPREINA

#### Causas

Retrovirus

Largo Período Incubación, Evolución

Lenta Y Progresiva

Más Común Animales Más De 2 A Años

Tumefacción

Blanda Y Dolorosa



#### Brucelosis Causas

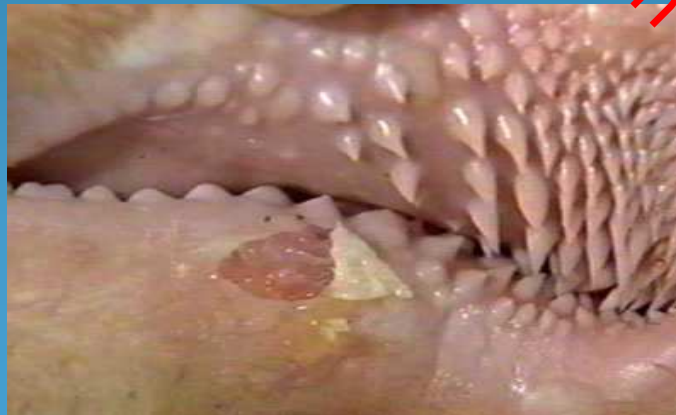
La bacteria *Brucella* puede infectar al ganado vacuno, las cabras, los camellos, los perros y los cerdos. La bacteria se puede diseminar a los humanos si usted entra en contacto con carne infectada o la placenta de animales infectados o si bebe leche o come queso sin pasteurizar.



## CAUSAS DE LA FIEBRE AFTOSA

Cuando hay heridas abiertas, se pueden crear otros microorganismos que complican más la salud del animal.

Evite su propagación teniendo en cuenta que: Cuando se presenta un brote de aftosa se extiende muy rápido y contagia a muchos animales porque el virus se transmite con mucha facilidad.





➤ ENTEROTOCHEMIA

➤ SINTOMAS

PRIMERAS 2 SEMANAS  
DE VIDA

BACTERIA: *CLOSTRIDIUM*  
*PERFRINGES* TIPO D

FALTA DE CALOSTRO

FORMA AGUDA MORTAL EN  
12 24 HORAS 12-

SIGNOS NERVIOSOS

TEMBLADERA -



## ROTA/CORONAVIRUS

### Síntomas

1. Menor En Caprinos
  2. Adultos Pueden Ser Portadores
  3. Mortalidad No Mayor De 25%
  4. Incubación Entre 12 Hrs. Y 3 Días
  5. Se Elimina En Heces Fecales
  6. Diarrea Acuosa, Deshidratación
- Deshidratación, Acidosis y Muerte Animales



## Tuberculosis

### Síntomas

- Pelo Disperso Y Duro (Hirsuto)  
Tos No Constante Y Se  
Presenta Final Enfermedad
- Necropsia: Nódulos Caseosos  
En Pulmón Y Ganglios  
Hígado, Bazo, Intestino



## ARTRITIS-ENCEFALITIS CAPRINA

### Síntomas

Desgaste Y Necrosis Articular

Causa Mortalidad

Adultos - Artritis

Crónica; Aparición Cuadros Pulmonares  
y Mamarios

Cabritos 1 1-2 Meses Cuadro Nervioso (Par Parál  
Postración, Muerte)

Disminución De Leche Y Carne

Envejecimiento Precoz

Aumenta Predisposición Otras Enfermedades





## BRUCELOSIS

### Síntomas

La brucelosis aguda puede comenzar con síntomas seudogripales leves o síntomas como:

Dolor abdominal

Dolor de espalda

Escalofríos

Sudoración excesiva

Fatiga

Fiebre

Dolor de cabeza

Dolor articular

Inapetencia

Debilidad

Pérdida de peso

## FIEBRE AFTOSA

**Sintomatología del animal:** Pérdida de apetito  
Fiebre  
Lesiones vesiculares en la boca  
Aumento de la salivación  
Cojera ocasionada por lesiones en las patas  
Animal joven aumenta la tasa de mortalidad por lesiones cardíacas



## CAUSA DE LA MASTITIS

Cuando la mastitis se presente en una finca lechera, es conveniente ordeñar las vacas enfermas de último; en esta forma se evita la propagación que se haría de la infección si se ordeñaran primero.

## Síntomas

Para el ordeñador experimentado, identificar una mastitis es fácil. El cuarto afectado se encuentra inflamado y la vaca manifiesta dolor al palpársele. Al ordeñar el cuarto, se encuentran grumos (leche coagulada), que son observables, más fácilmente, si se vierte la leche en una vasija oscura. Algunas veces la leche se torna rojiza, o sea, está sanguinolenta.

.

GRACIAS POR  
SU ATENCION

Awinware Software - Trial Version  
(www.awinware.com)

