

---

# **EQUIPO DE PROTECCION PERSONAL**

**Ing. Héctor Chire Ramírez**  
**Profesor de S.S.O.**  
[autoschiresaaqp@hotmail.com](mailto:autoschiresaaqp@hotmail.com)  
**Arequipa - Perú**

# EQUIPO DE PROTECCIÓN PERSONAL

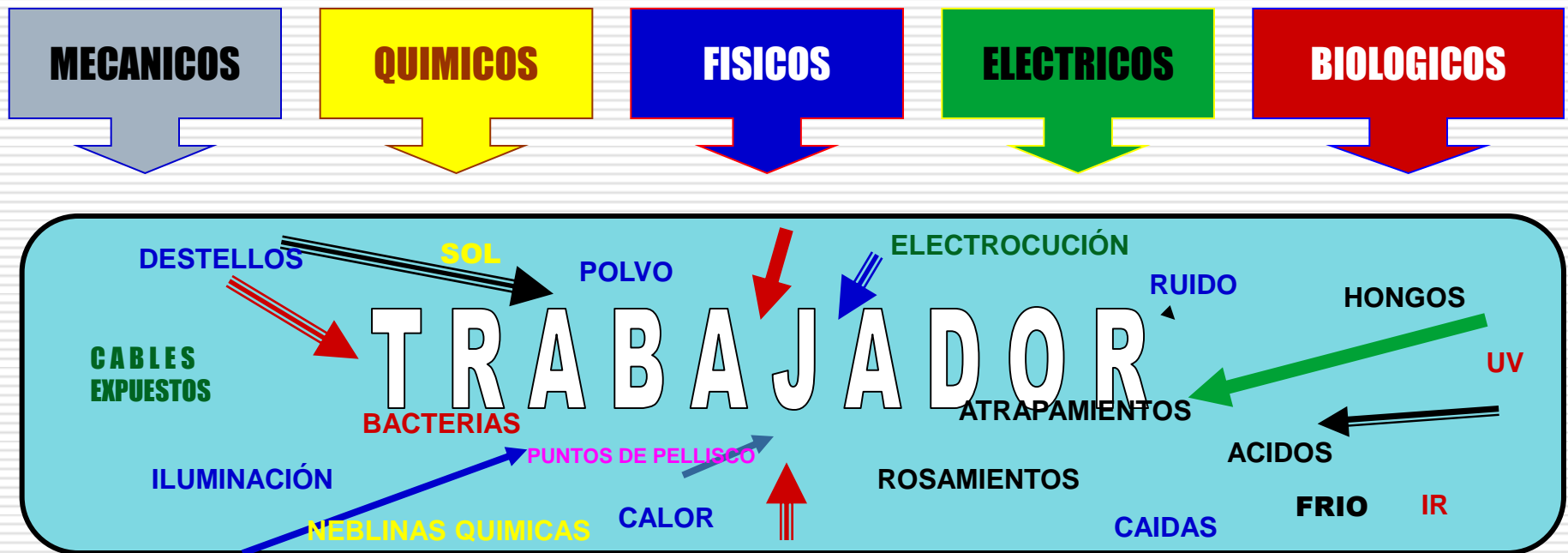
- \* DESPUES DEL ANÁLISIS Y LA EVALUACIÓN DE RIESGOS DE UNA LABOR, SE DEBE ESCOGER EL **EPP** ADECUADO PARA DICHA LABOR.
- \* SE DEBE CONSIDERAR TAMBIEN EL MEDIO AMBIENTE SI ES CERRADO, A LA INTEMPERIE Ó CAMPO, ETC.
- \* EL **EPP** CUMPLIRA CON LAS NORMAS LEGALES , CON LAS CONDICIONES DE LA LABOR Y LAS CARACTERISTICAS ESPECIFICAS DEL TRABAJADOR



**DS. 046-2001-EM – Art. Del 63 al 76. Referente a EPP.**

# EQUIPO DE PROTECCIÓN PERSONAL

## .-RIESGOS RECONOCIDOS



# EQUIPO DE PROTECCIÓN PERSONAL

---



**\* QUIÉN HACE LAS OPERACIONES MÁS SEGURAS ?**

**\* SOY UN TRABAJADOR SEGURO ?**

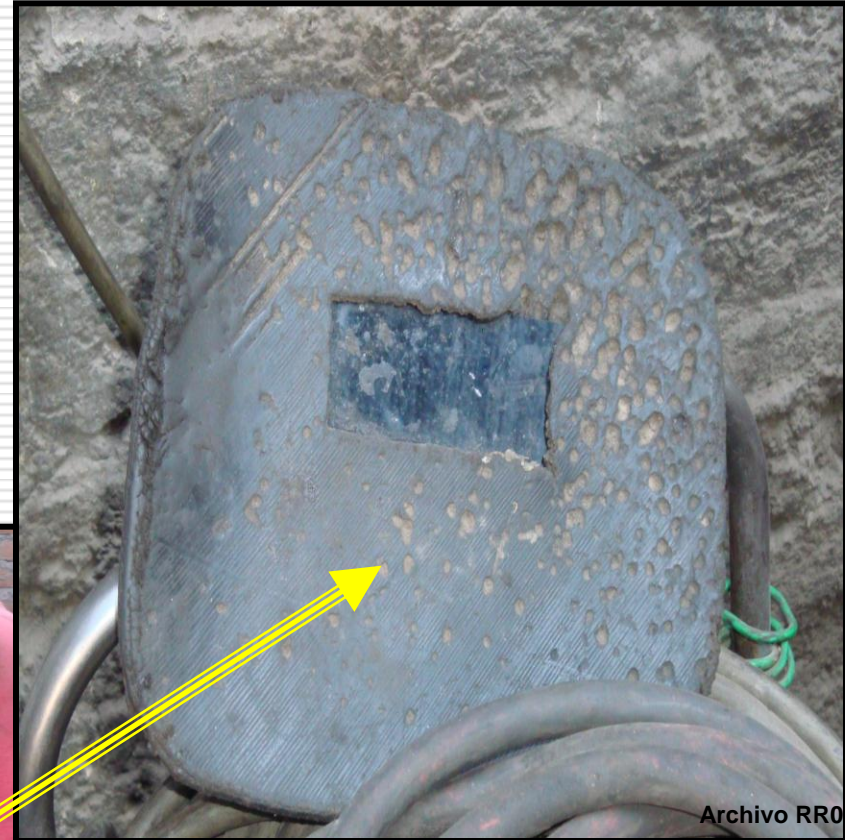
**\* CUANTAS HORAS /HOMBRE SIN INCIDENTES Y ACCIDENTES ?**



# EQUIPO DE PROTECCIÓN PERSONAL



Archivo-RR09



Archivo RR09

**CÚAL PROTECTOR VISUAL ? ? ?**

# EQUIPO DE PROTECCIÓN PERSONAL

## .- CONCEPTO DE EPP

**\* ES EL DISPOSITIVO Ó EQUIPO - CON ACCESORIOS y COMPLEMENTOS - QUE ES USADO POR EL TRABAJADOR PARA PROTEGERSE DE PELIGROS Y RIESGOS LABORALES PERMANENTES, REALES Ó POTENCIALES.**





# EQUIPO DE PROTECCIÓN PERSONAL

## LA EFICACIA DEL EPP DEPENDE DE:

- \* SI , SU SELECCIÓN SE BASO EN UN ANÁLISIS Y EVALUACIÓN DE RIESGOS
- \* SI , SE INSTRUYO ,CAPACITO Y ADIESTRO CORRECTAMENTE AL TRABAJADOR
- \* SI , SE USA CORRECTAMENTE EL EPP
- \* SI , SE CONOCE LAS LIMITACIONES DEL EPP - Especificaciones Técnicas-
- \* SI , SE RECONOCE QUE EL EPP ES SOLO UNA BARRERA CONTRA LOS PELIGROS
- \* SI , SE ADAPTA CONVENIENTEMENTE EL EPP AL CUERPO DEL TRABAJADOR

## LA CAPACITACIÓN HACE CONOCER:

- \* DE PELIGROS Y RIESGOS DE LA LABOR DEL TRABAJADOR
- \* QUE EL EPP TIENE LIMITACIONES
- \* EL MODO DE USO Y FUNCIONAMIENTO DEL EPP
- \* QUE ANTE CUALQUIER DEFECTO SE CAMBIARA INMEDIATAMENTE EL EPP
- \* DE SU LIMPIEZA, MANTENIMIENTO, ALMACENAMIENTO
- \* DE LAS CONSECUENCIAS DE NO USAR, ALTERAR ó USO INCORRECTO DEL EPP
- \* QUE DE SU CORRECTO USO, DEPENDE LA VIDA

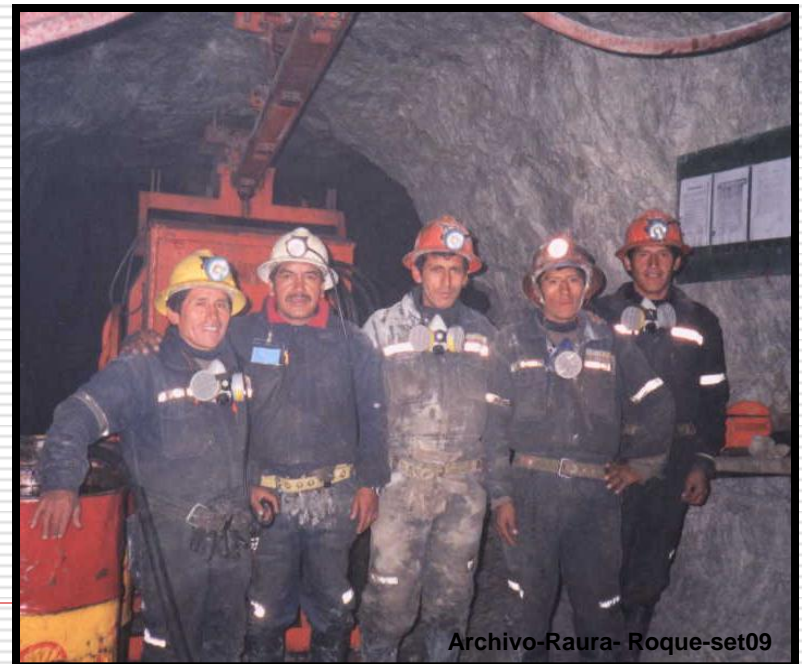


# EQUIPO DE PROTECCIÓN PERSONAL

---

LOS **EPP** SE DISEÑARON PARA PROTEGER DE LESIONES Y/O ENFERMEDADES, ESTOS PROTEGERAN AL TRABAJADOR DE FORMA INTEGRAL

- **EPP** DE CABEZA
- **EPP** AUDITIVA
- **EPP** VISUAL
- **EPP** RESPIRATORIA
- **EPP** CUTANEA, MUSCULAR
- **EPP** MIEMBROS SUPERIORES
- **EPP** MIEMBROS INFERIORES

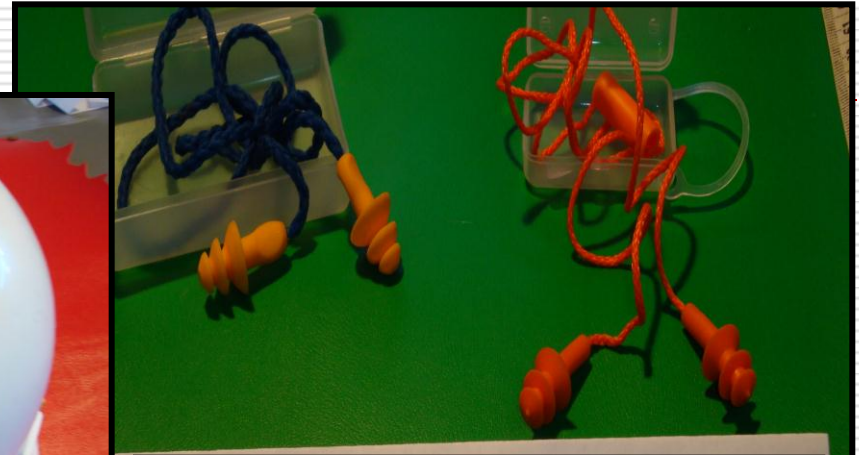


Archivo-Raura- Roque-set09

**¿QUÉ EPP LE FALTA A ESTE PERSONAL?**



# EQUIPO DE PROTECCIÓN PERSONAL



Roque-set09

Roque-set09

# EQUIPO DE PROTECCIÓN PERSONAL

## \*PROTECCIÓN DE LA CABEZA

LOS CASCOS SON EL **EPP** INDICADO EN LA PROTECCIÓN DEL CRÁNEO, CUERO CABELLUDO Y LA MASA ENCEFALICA.

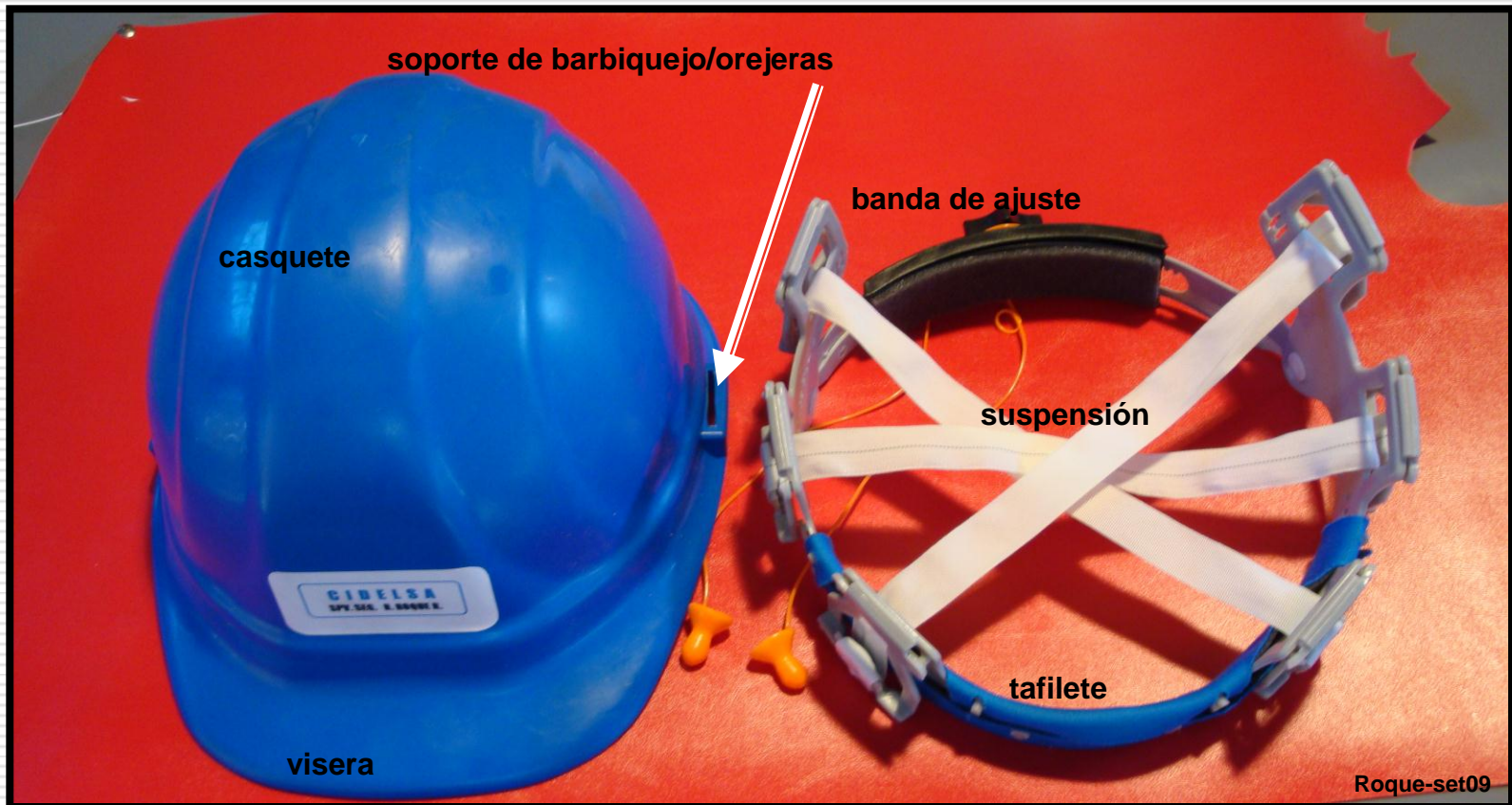
-TENER PRESENTE QUE EN LABORES DE POSICIÓN INCLINADA SE USARÁ EL **BARBIQUEJO** ó **CARRILLERA**, EVITANDO ASI LA CAIDA DEL CASCO.



**\*CASCO ESTANDARIZADO CON LA NORMA INTERNACIONAL ANSI Z89.1**

# EQUIPO DE PROTECCIÓN PERSONAL

## CASCO -3M- ANSI Z89.1 TYPE I- E, G y C



Roque-set09

**\*SE HA ESTANDARIZADO EL CASCO DE PVC, CON PROTECCIÓN A,B- C, D.**



# EQUIPO DE PROTECCIÓN PERSONAL

---

## EL CASCO PROTEGE DE :

- \* HERIDAS
- \* CORTES
- \* CHOQUES ELECTRICOS
- \* QUEMADURAS
- \* CONTACTOS FISICOS
- \* CONTACTOS QUIMICOS
- \* INSOLACIÓN
- \* GOLPES
- \* IMPACTOS
- \* ETC.



**DESVENTAJA:** EN ALGUNOS CASOS DE ESTRECHES DE ESPACIO, SE TIENE QUE RETIRAR EL CASCO -MOMENTANEAMENTE- PARA CONTINUAR CON LA LABOR.



# EQUIPO DE PROTECCIÓN PERSONAL

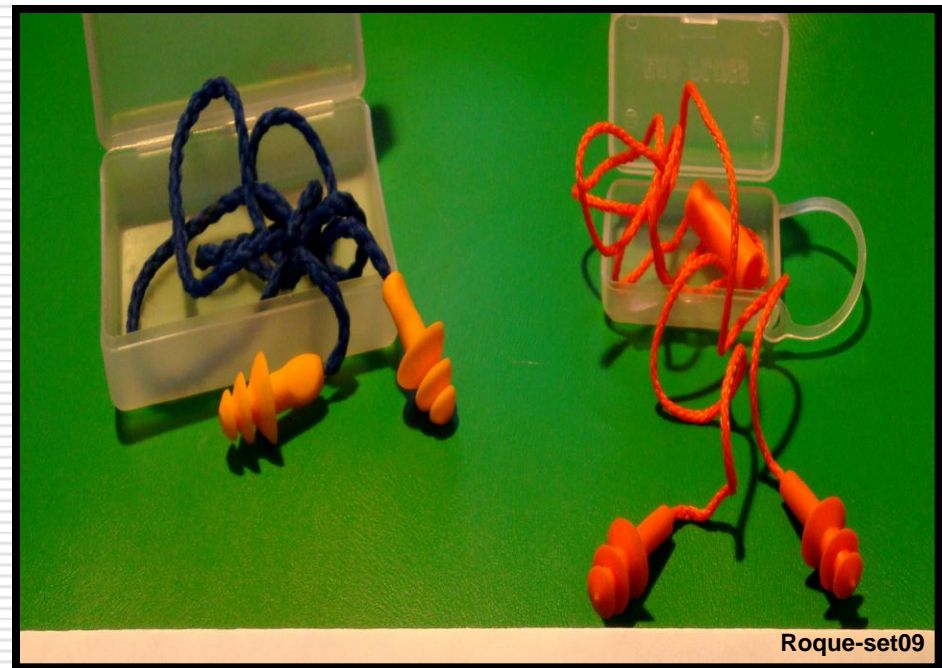
## \* PROTECCIÓN AUDITIVA

LOS TAPONES i OREJERAS SON LOS **EPP** ADECUADOS PARA LA PROTECCIÓN AUDITIVA, ( **HACEN PRUEBAS PARA UN CASCO ANTISONIDO.**)

LOS **EPP** ESTAN HECHOS DE HULE, PLASTICO, ESPONJA, CONTIENEN MEZCLAS DE CERA, AGUA , ACEITE Y GRASA, COMO REDUCTORES DE SONIDO ESTO EN LAS OREJERAS.

**EPP ESTANDARIZADO CON LA NORMA INTERNACIONAL ANSI S3.19**

**DS.046-2001-EM. Art. 63 al Art. 76.**



# EQUIPO DE PROTECCIÓN PERSONAL

---

TENEMOS **EPP** AUDITIVO INTERNO Y EXTERNO – intraauricular, supraauricular - DESECHABLE Y PERMANENTE.

-LOS TAPONES REDUCEN LOS SONIDOS HASTA **15 dB**

-LAS OREJERAS HASTA **30 Db.**

-EN CASO DE NECESIDAD SE USAN LOS DOS EPP\*\*

Es permitido una exposición de **82 a 85 dB** en jornada de **8 horas/día.**

**\*NUNCA SE PERMITIRA UN NIVEL DE 140 db.**

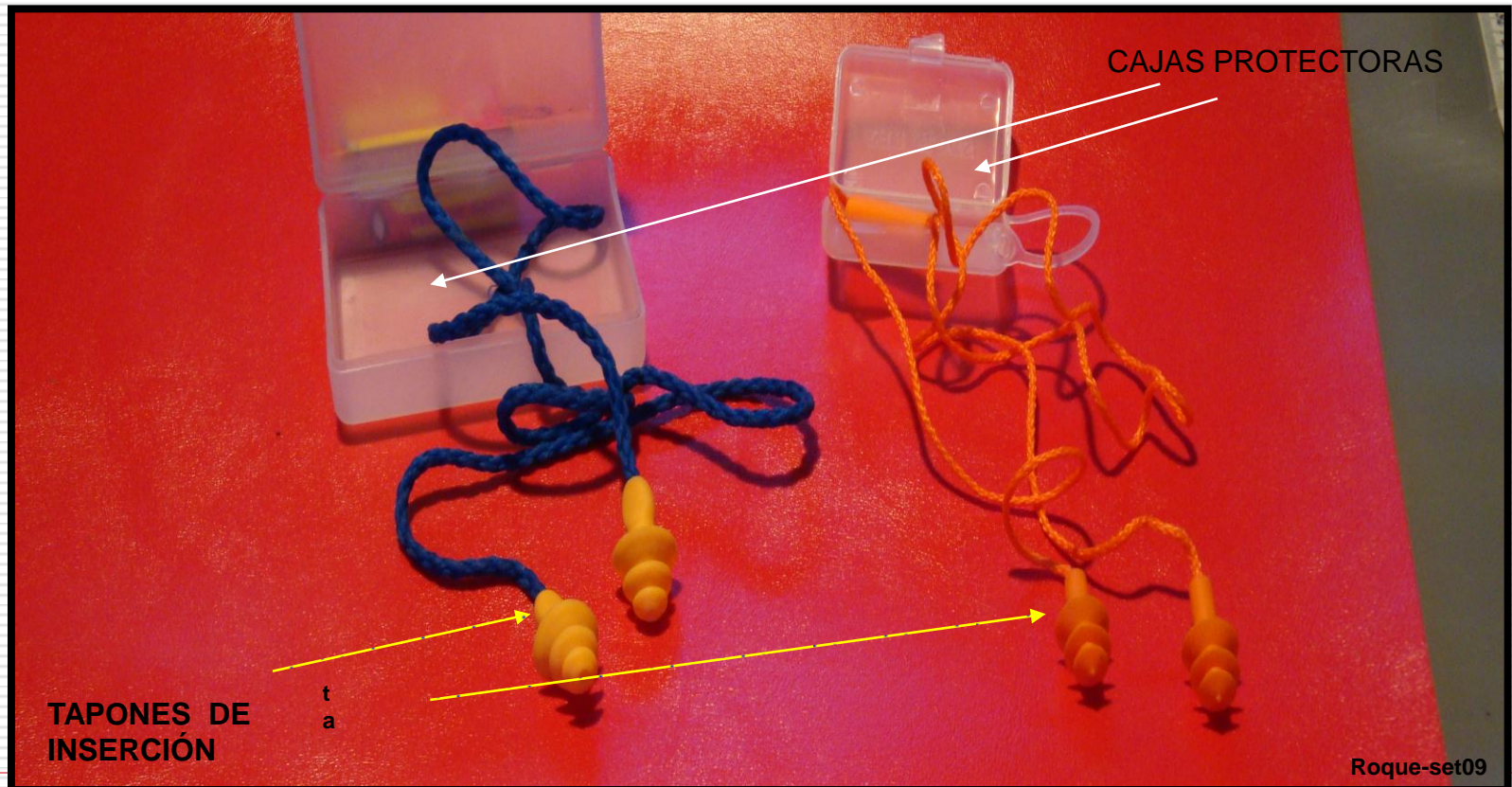
**RECUERDE POR SEGURIDAD: ESTA PROHIBIDO EL USO DE CELULARES, EQP. DE SONIDO, OTROS QUE DISTRAIGAN LAS LABORES DEL TRABAJADOR**

**\*REVISAR REGLAMENTO INTERNO DE SU EMPRESA**



# EQUIPO DE PROTECCIÓN PERSONAL

## TAPONES PLASTICOS-ESPONJA ANSI S3.19



\* Se usa cajas protectoras para evitar su deterioro.



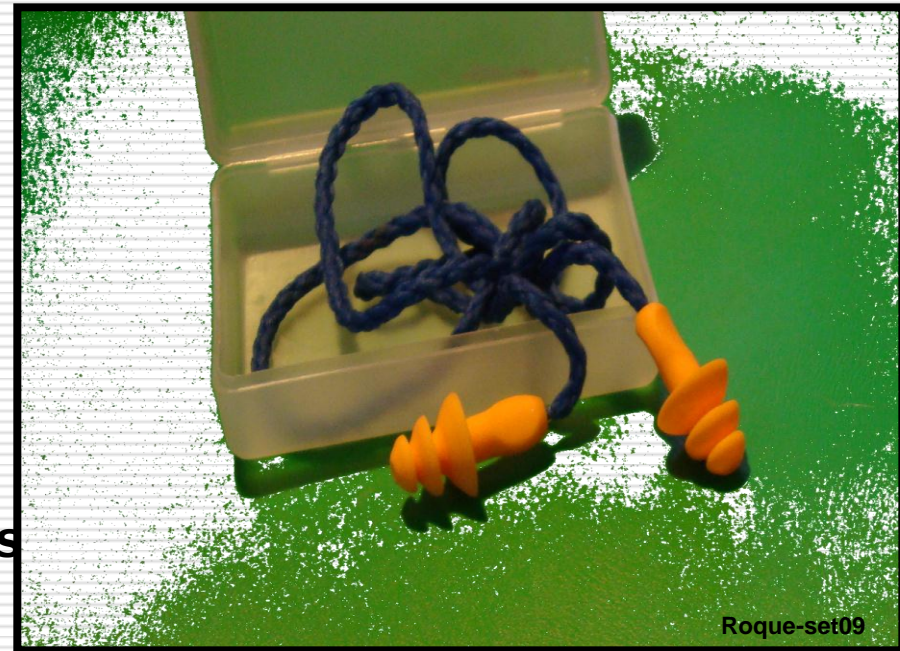
# EQUIPO DE PROTECCIÓN PERSONAL

## LOS EPP AUDITIVOS PROTEGEN DE:

- \* NIVELES ALTOS DE RUIDO
- \* NIVELES SUPERIORES A 82 Db
- \* DEL ESTRÉS FÍSICO Y PSICOLÓGICO
- \* SORDERA IRREVERSIBLE
- \* DOLOR DE CABEZA
- \* CAMBIOS DE HUMOR
- \* ETC.

**DESVENTAJA:** DIFICULTADES FÍSICAS DEL TRABAJADOR EN LOS OÍDOS, POR TEMPERATURAS ELEVADAS Y USO DE OREJERAS, MEDIDAS ANATÓMICAS SEGÚN TRABAJADOR.

**\*\*CUANDO SE USA EPP AUDITIVO DEBE AUMENTAR SU ATENCIÓN VISUAL.**





# EQUIPO DE PROTECCIÓN PERSONAL

## □ MODELOS DE EPP AUDITIVOS



# EQUIPO DE PROTECCIÓN PERSONAL

## \* PROTECCIÓN VISUAL

LAS GAFAS SON LOS **EPP** INDICADOS QUE EVITARÁN QUE PARTICULAS, RADIACIONES LUMINOSAS, RESPLANDORES DAÑEN LOS OJOS

EL MATERIAL DE LOS **EPP** ES DESDE GOMA, PLÁSTICO, VIDRIO, RESINAS, LOS QUE SIENDO DE BUENA CALIDAD NO DISTORSIONARAN LA VISIÓN, EN EL CASO DE LOS LENTES Ó LUNETAS.

LAS GAFAS SON DE DIFERENTES APLICACIONES Y SON EL SOPORTE DE LENTES CORRECTORES, CONTRA IMPACTO, CONTRA RESPLADOR, ETC



**EPP ESTANDARIZADO CON LA NORMA INTERNACIONAL ANSI Z87.1**

# EQUIPO DE PROTECCIÓN PERSONAL

SE DISTINGUIRAN DIFERENTES GAFAS SEGÚN LA LABOR A REALIZAR.

SE ADAPTA Y ACOMODAN CON BANDAS ELASTICAS , EN ALGUNOS CASOS SON LENTES CORRECTORES, LENTES FILTRO, ANTIRRESPLADOR, CONTRA POLVO, ANTICORROSIVOS, CON PROTECTORES LATERALES, CON GOMAS ANTIVAPORES Ó NEBLINAS ACIDAS.

OTROS **EPP** DE PROTECCIÓN VISUAL SERÁN CARETAS, CAPUCHAS, CUANDO SE UNEN LAS GAFAS Ó LUNETAS A OTROS ACCESORIOS, para soldadores, fundidores, arenadores, etc

ENCONTRAREMOS LUNETAS ANTIRRESPLANDOR DEL GRADO 03 AL 12.

RECOMENDACIÓN: **NUNCA USAR GAFAS DE ESTETICA COMO GAFAS DE SEGURIDAD**

verificar en las de Seguridad el código de American National Standards Institute - ANSI Z87.1-



Roque-set0



# EQUIPO DE PROTECCIÓN PERSONAL





# EQUIPO DE PROTECCIÓN PERSONAL

**\*ESTOS DISPOSITIVOS PROTEGEN EL ROSTRO Y LOS OJOS**

CARETA DE SOLDADOR



Archivo-RR09

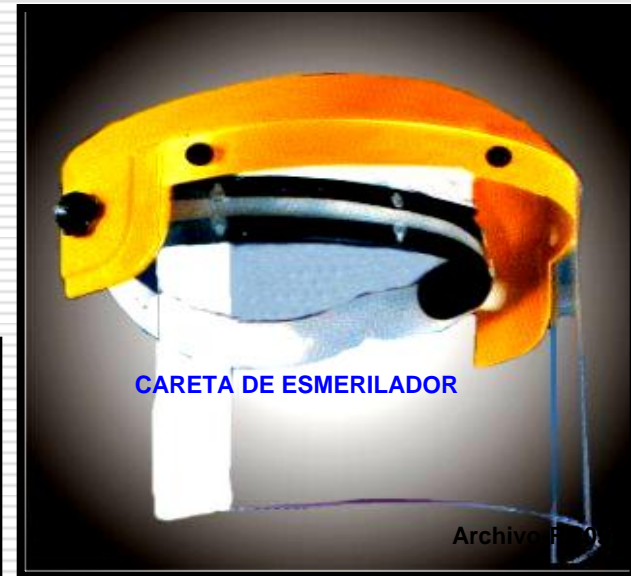
LUNETA GRADO/TONO 12  
SE TIENE DEL GRADO 3 AL 12

GAFAS AJUSTABLES



Archivo-RR09

CARETA DE ESMERILADOR



Archivo-RR09

**\*Otras normas internacionales consideran a los BLOQUEADORES SOLARES y COLIRIOS como EPP para trabajos de campo.**

# EQUIPO DE PROTECCIÓN PERSONAL

---

## ¿DÓNDE ESTA EL EPP VISUAL?

**LENTES**



---

Trabajos en UCSM-Av. San Jeronimo –set09—al fondo Supervisor, al frente trabajador subiendo laminas metalicas

# EQUIPO DE PROTECCIÓN PERSONAL

## \*PROTECCIÓN RESPIRATORIA

LAS MASCARILLA SON EL **EPP** INDICADO PARA LA PROTECCIÓN RESPIRATORIA, TODOS LOS **EPP** MENCIONADOS Y LOS QUE SE MENCIONARAN SON DE USO **OBLIGATORIO**.

PARA LA ELECCIÓN DEL TIPO DE **EPP** SE TOMARA EN CUENTA:

- \*Tipo de contaminante
- \*Propiedades Químicas, Físicas y Toxicológicas
- \*Si es un contaminante en situación normal ó emergencia
- \*Tener en cuenta las Especificaciones Técnicas del fabricante del **EPP**
- \*Factores físicos del trabajador





# EQUIPO DE PROTECCIÓN PERSONAL

## ☐ NEUMOCONOSIS ó ANTRASIS



**\*EL USO CORRECTO DE EPP RESPIRATORIO NOS PROTEGERÁ DE ENFERMEDADES PERMANENTES, LIMITANTES Y MORTALES.**



# EQUIPO DE PROTECCIÓN PERSONAL

**LOS EPP NOS PROTEGERÁN** DE AIRE CONTAMINADO POR POLVOS, BRUMAS, VAPORES, GASES, HUMOS, EMANACIONES ORGANICAS, INORGANICAS, OLORES, ETC.



Archivo-RR09



Archivo-RR09



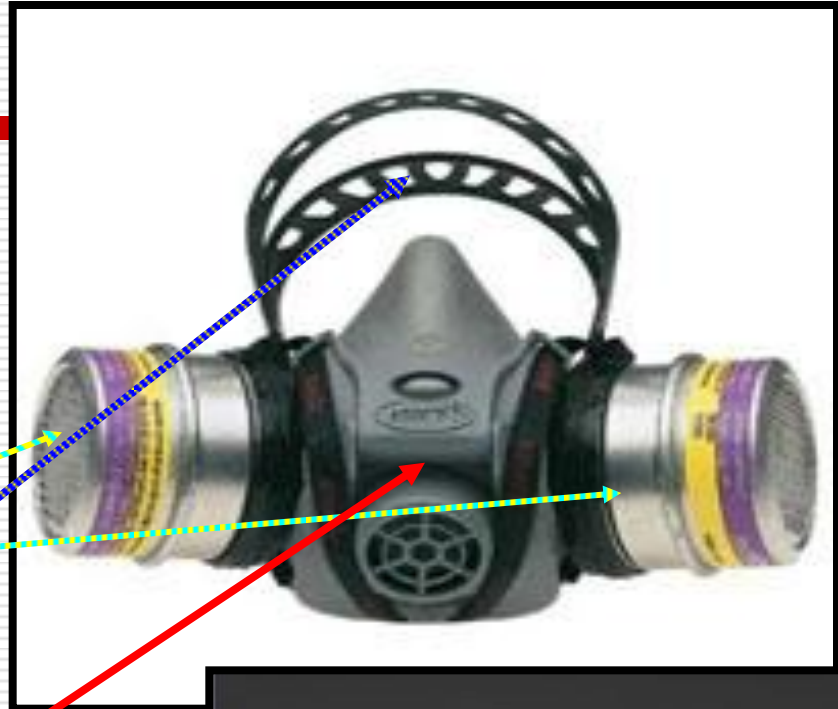
Roque-set09

**DESVETAJAS :** AL INCIO DE SU USO SE PRESENTA SOFOCACIÓN, CON LA CONTINUIDAD SE ADAPTARA AL USO EL TRABAJADOR

# EQUIPO DE PROTECCIÓN PERSONAL

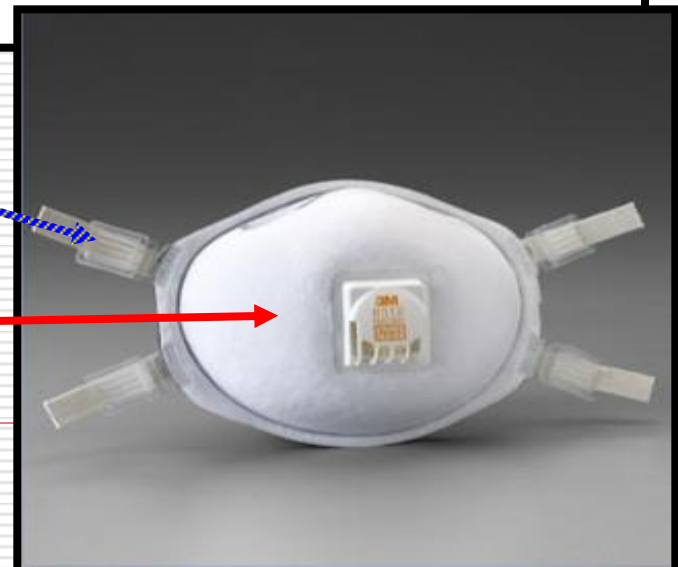
## PARTES DE LAS MASCARILLAS

**CARTUCHOS**



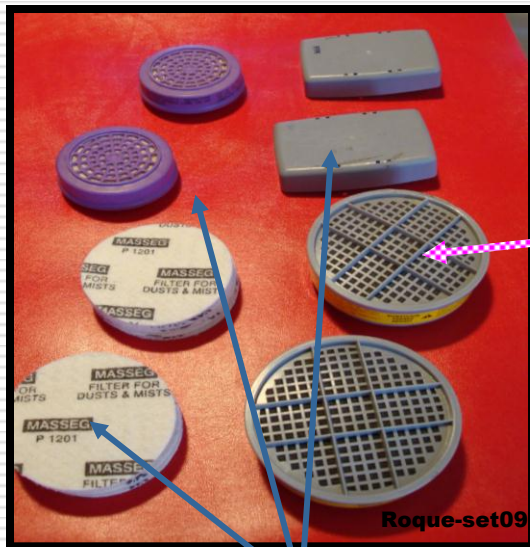
**CINTAS DE AJUSTE**  
SOPORTE PLASTICO +TIRA ELASTICA

**MASCARILLA**



# EQUIPO DE PROTECCIÓN PERSONAL

## CARTUCHOS



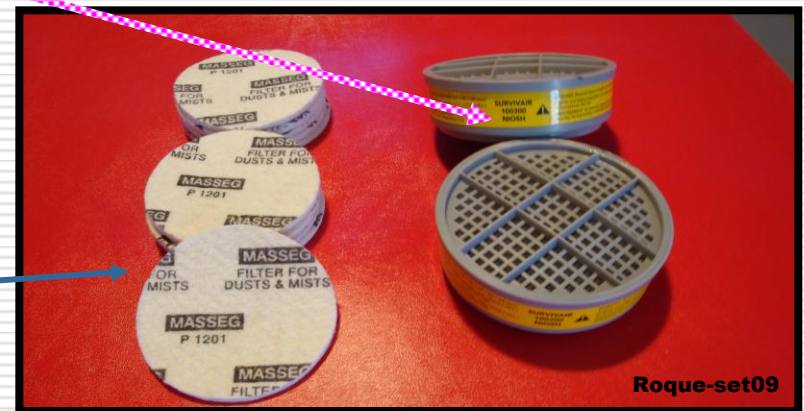
Roque-set09

**FILTROS CONTRA POLVO**



Archivo-RR09

**FILTROS ANTI-GASES**



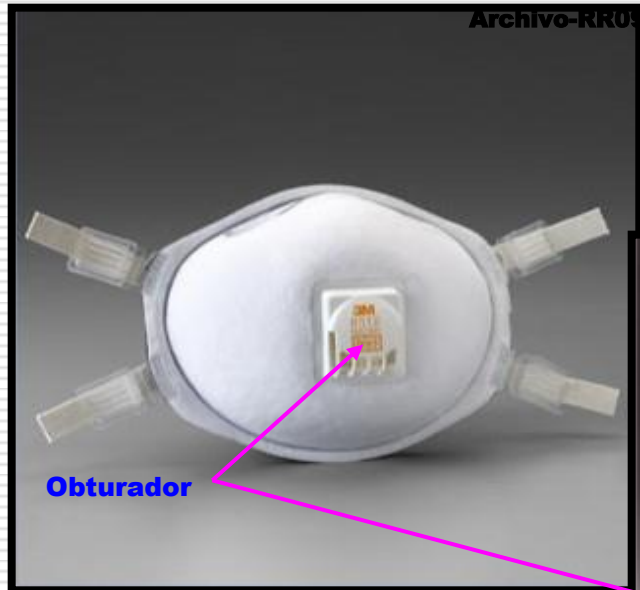
Roque-set09

**•LOS CARTUCHOS TIENEN LA IMPORTANCIA MAXIMA YA QUE ES EL ELEMENTO OPERATIVO DE RETENCIÓN**

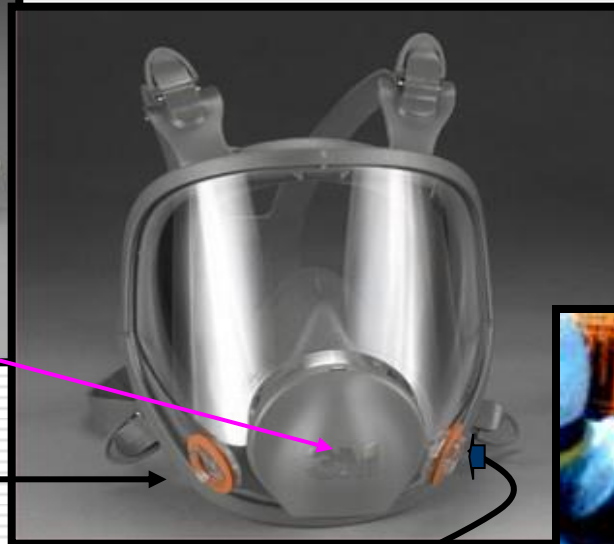


# EQUIPO DE PROTECCIÓN PERSONAL

## MASCARILLA PARA POLVO CON OBTURADOR



## MASCARA CONTRA GASES



Aquí se inserta filtros antigases  
Orgánicos ó Inorgánicos

## RESPIRADOR CON EQUIPO AUTONOMO



# EQUIPO DE PROTECCIÓN PERSONAL



**\* EVALUO CORRECTAMENTE QUE NO DEBERIA USAR RESPIRADOR**

# EQUIPO DE PROTECCIÓN PERSONAL

---

## \*PROTECCION CUTANEA Y MUSCULAR

LAS MASCARAS DE SOLDAR, ESMERILAR, CORTAVIENTOS, CAPUCHAS, REJILLAS y LOS BLOQUEADORES SOLARES UV, VESTIMENTA DE ALGODÓN SON EL **EPP** INDICADO PARA PROTEGER EL ROSTRO Y PIEL.

ESTOS ELEMENTOS DE PROTECCIÓN QUE SON DE PLÁSTICO, NYLON, METÁL, ASBESTO I/O ELEMENTOS ORGANICOS EN FORMA DE LIQUIDO PARA LA PIEL i LOS OJOS.





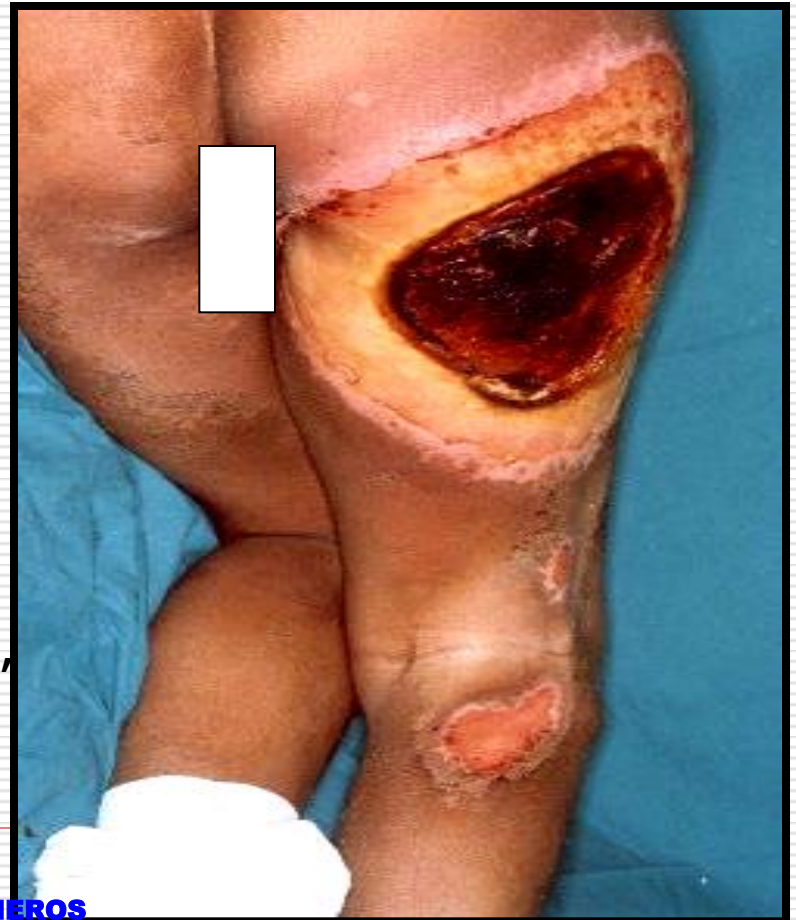
# EQUIPO DE PROTECCIÓN PERSONAL

---

## \*PROTECCION CUTANEA Y MUSCULAR

LA **VESTIMENTA** APROPIADA PARA CADA LABOR ES EL **EPP** INDICADO, ROPA DE ALGODÓN, DE CUERO, DE MALLA MÉTALICA FAJAS, CORSE, ARNES, ETC.

LOS **EPP** ESTAN HECHOS DE MATERIAL IGNIFUGO, ALGODÓN, LANA, HULE, CUERO, SINTÉTICOS, Y ESTOS EVITARAN LA EXPOSICIÓN AL CALOR, RADIACIONES, METÁLES CALIENTES, ÁCIDOS CORROSIVOS, LIQUIDOS, MATERIALES, DESECHOS PELIGROSOS



---

**ACCIDENTE DE QUEMADURAS POR ACIDO- BROMA DE COMPAÑEROS**

# EQUIPO DE PROTECCIÓN PERSONAL

## VESTIMENTA

### NOS PROTEGERA DE:

**\*LAS EXPOSICIONES A RADIACIONES , CONTACTO DE LIQUIDOS PELIGROSOS, EN ALGUNOS CASOS SE MANIFESTARA EN HORAS POSTERIORES, EN OTROS CASOS SERÁ AL INSTANTE.**

**\*INFORMARSE CORRECTAMENTE DE LOS PRODUCTOS A MANIPULAR -HOJAS MSDS- SE DEBE CONSIDERAR EL CLIMA DONDE SE VA A LABORAR, LAS MANGAS LARGAS SON LAS MÁS RECOMENDADAS EN TRABAJOS DE CAMPO/INTEMPERIE.**

**\*PARA TRABAJOS NOCTURNOS, SE USARÁ VESTIMENTA CON CINTAS REFLECTANTES.**



**\*RECUERDE QUE DEBE DESECHAR LA VESTIMENTA LUEGO DE TRABAJOS CON MATERIALES PELIGROSOS y CONTAMINANTES**

# EQUIPO DE PROTECCIÓN PERSONAL

---

## \*OTROS EQUIPOS DE PROTECCIÓN INDIVIDUAL



**MAMELUCO CONTRA ACIDOS**



**CHALECO REFLECTANTE**



**FAJA PROTECTORA ANTIHERNIAS- ESTIBADORES**



# EQUIPO DE PROTECCIÓN PERSONAL

---

**\* SE PÚDO EVITAR ESTE ACCIDENTE SI SEGUÍA EL PROCEDIMIENTO**



# EQUIPO DE PROTECCIÓN PERSONAL

## \*PROTECCIÓN DE MIEMBROS SUPERIORES

EL **EPP** PARA DEDOS, MANOS, BRAZOS y ANTEBRAZOS, SON LOS GUANTES, MITONES, I/Ó MANOPLAS DE PROTECCIÓN.

LOS DEDOS, LAS MANOS, ANTEBRAZOS, BRAZOS POR ESTAR EN CONTACTO DE MATERIALES MANIPULABLES DE DIVERSA **PELIGROSIDAD**, DEBEN ESTAR SIEMPRE PROTEGIDOS.

**NUNCA TRABAJAR CON ANILLOS, ESCLAVAS, OTROS, POR QUE EL RIESGO DE ATRAPAMIENTO Y ELECTROCUCIÓN ES ALTO.**



# EQUIPO DE PROTECCIÓN PERSONAL

---

**ACCIDENTE  
OCASIONADO POR  
ATRAPAMIENTO  
DEL MIEMBRO  
INFERIOR,  
DESGARRE POR  
-ANILLO-**





# EQUIPO DE PROTECCIÓN PERSONAL

---

**\*MIRE COMO QUEDO**

**CORTE POR DESLISAMIENTO DE PLANCHA DE METAL**



**QUEMADURA POR USAR GUANTES DETERIORADOS**



**\* EL USO CORRECTO DEL EPP DE PROTECCIÓN DE LAS MANOS GARANTIZA EL TERMINO DE LA LABOR SIN ACCIDENTES**

# EQUIPO DE PROTECCIÓN PERSONAL

---

SI USA EL **EPP** PARA LO QUE FUE HECHO EVITARA: CORTES, QUEMADURAS, AMPUTACIONES, APLASTAMIENTOS, ABSORCIÓN, CONTACTO DE LA PIEL , CHOQUES ELECTRICOS.

RECUERDE QUE LA MANO NO TIENE OJOS TODA LABOR DEPENDE DE COORDINAR MOVIMIENTOS y MANIPULACIÓN, CON EL CONTROL VISUAL

EL MATERIAL DE LOS GUANTES VA DESDE CUERO, MALLA METÁLICA, HULE, TELAS DE ALGODÓN, LANA, REFORZADOS CON LATEX, CUERO, NOMEX, ETC.

---



GUANTES DE CUERO.  
ELECTRICIDAD, CARGUIO, CALOR,  
SOLDADURA, ETC.



# EQUIPO DE PROTECCIÓN PERSONAL

## \* TIPOS DE GUANTES



**GUANTES DE NITRILO**  
Temperatura, conducción  
Cuadradores, etc.



**GUANTES DE HILO.**



**GUANTES DE CUERO.**  
ELECTRICIDAD, CARGUIO, CALOR,  
SOLDADURA, ETC.



**GUANTES DE LATEX.**  
BIOSEGURIDAD, ALIMENTOS,  
LIMPIEZA, ETC.

**GUANTES DE LATEX**  
Quimicos, limpieza,  
Laboratorio, salud

**GUANTES DE NITRILO**  
Manejo de productos  
Quimico-peligrosos

**GUANTES DE CUERO**  
Trabajos mecanicos  
Estiva, herramientas,  
Electricidad.



# EQUIPO DE PROTECCIÓN PERSONAL

---

## \* OTRO ACCIDENTE



**RECORDAR QUE EL EPP ES SOLO UNA BARRERA, ESTE ACCIDENTE ES EL RESULTADO DE DOS ERRORES HUMANOS**

# EQUIPO DE PROTECCIÓN PERSONAL

---

## \*PROTECCION DE LOS MIEMBROS INFERIORES

LOS **EPP** DE LOS MIEMBROS INFERIORES SON LOS ZAPATOS DE SEGURIDAD, PERO EXISTEN OTRAS BOTAS QUE PROTEGEN AL TRABAJADOR DE DIFERENTES RIESGOS Y PELIGROS.

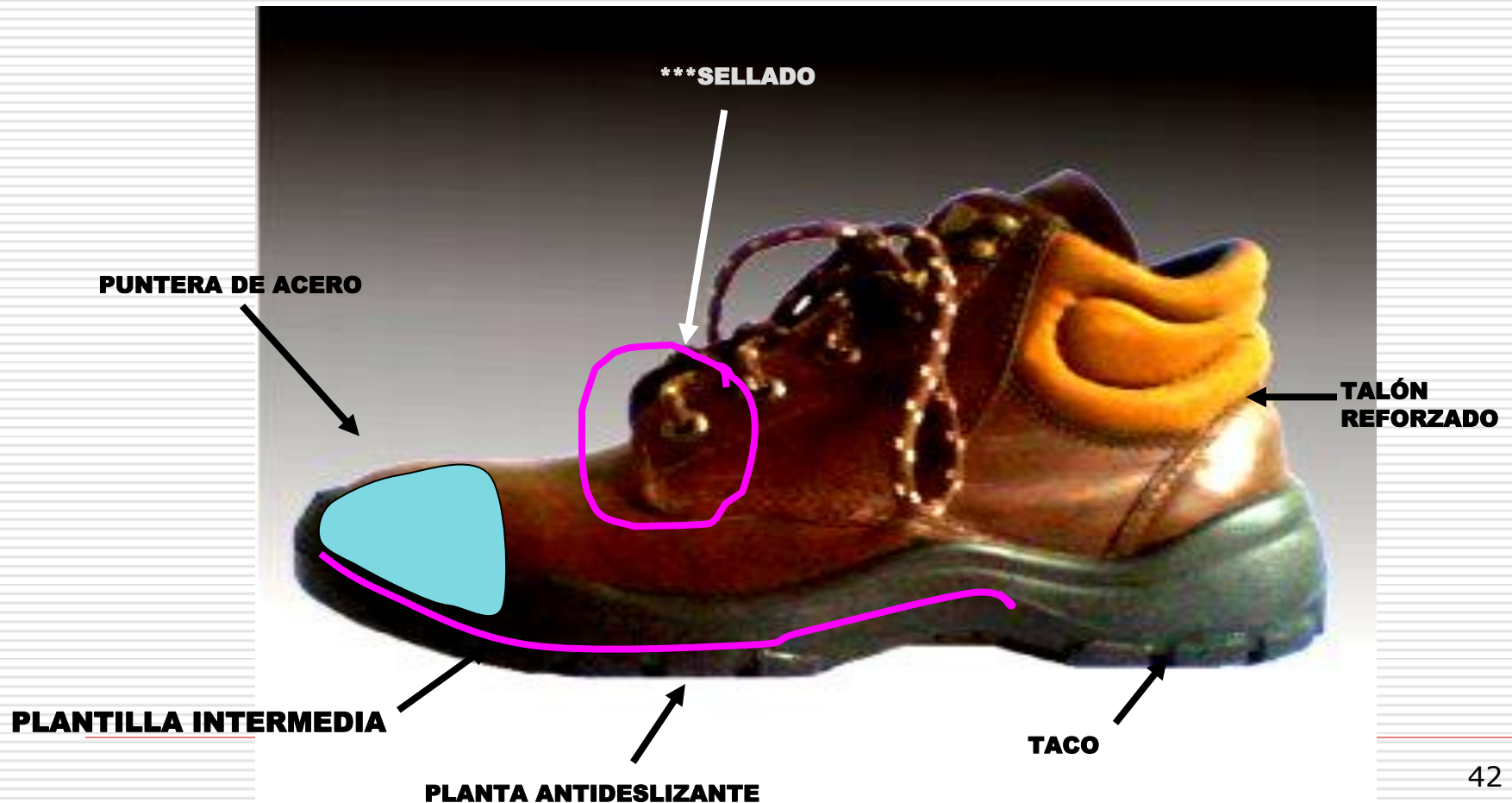
RIESGOS COMO:  
ELECTRICIDAD, HUMEDAD, GOLPES,  
QUEMADURAS, CONTAMINACIÓN, ETC.

LA PUNTERA DE ACERO PROTEGE LA PARTE MÁS VULNERABLE DE LOS PIES, LOS DEDOS, Y A FALTA DE ESTOS EL TRABAJADOR PERDERA UN % DE ESTABILIDAD.



# EQUIPO DE PROTECCIÓN PERSONAL

## \*PARTES DE UN ZAPATO DE SEGURIDAD





# EQUIPO DE PROTECCIÓN PERSONAL

**BOTA DE GOMA BLANCA**

**\*TENEMOS UNA GRAN VARIEDAD DE ZAPATOS, PARA DIVERSOS RIESGOS A LOS QUE ESTE EXPUESTO EL TRABAJADOR, TENEMOS BOTAS DE GOMA, JEBE, CUERO, QUE PROTEGEN DE LIQUIDOS CONTAMINANTES, ZAPATOS DIELECTRICOS, ZAPATOS ESPECIALES.**

**\*\*\*LOS ZAPATOS DE SEGURIDAD DEBEN ESTAR ASEGURADOS EN FORMA COMPACTA –SELLADO- Y SIEMPRE SERÁN DE USO PERSONAL.**

**COMO TODO EL **EPP** SE DEBE LIMPIAR CON AGUA Y JABON NEUTRO, SECAR y ALMACENAR DE LA FORMA CORRECTA.**

**\*SI NO SABE LA FORMA DE DAR MANTENIMIENTO AL EPP, CONSULTAR CON LA FICHA TÉCNICA DEL PRODUCTO.**



**ZAPATO SPORT CON PUNTA DE ACERO**



# EQUIPO DE PROTECCIÓN PERSONAL

---

**BOTAS TIPO PESCADOR**



## **\*TIPOS DE BOTAS**

**BOTAS DE JEBE  
PUNTA DE ACERO**



**BOTAS DE SEG. PUNTA DE ACERO**

# EQUIPO DE PROTECCIÓN PERSONAL

## \*\*\*PROTECCIÓN ADICIONAL

### \*CINTURON DE SUJECCIÓN Y ARNES

EL CINTURON DE SUJECCIÓN Y EL ARNES SON EL **EPP** ESENCIAL PARA TRABAJOS A PARTIR DEL 1,80 M DE ALTURA O TRABAJOS DE PROFUNDIDAD.

ESTE **EPP** SIEMPRE QUE SE USE SE LE HARA UNA INSPECCIÓN MINUCIOSA. TODO EQUIPO QUE TENGA DESGARRES, QUEMADURAS, PINTURA, COSTURAS DEBILES, SERÁ DESECHADO.



**EL CINTURON DE SUJECCIÓN, ASI COMO EL ARNES QUE HAYA SOPORTADO YA UN IMPACTO DE CAIDA DEBERA SER DESECHADO.**



# EQUIPO DE PROTECCIÓN PERSONAL

---

## \*LINEA DE ANCLAJE Y LINEA DE VIDA

EL ARNES COMO LA LINEA DE ANCLAJE Y LA LINEA DE VIDA FORMAN EL EPP, PARA TRABAJOS EN ALTURA.

**LINEA DE ANCLAJE** ES AQUELLA EXTENSIÓN DEL ARNES, QUE TIENE GANCHOS PARA ASEGURARSE EN LA LINEA DE VIDA.

**LINEA DE VIDA** ES EL CABLE DE ACERO Ó CABLE DE NYLON QUE ESTA SUJETO A PUNTOS FIJOS EN UNA ESTRUCTURA RESISTENTE A LA TRACCIÓN, DE ACUERDO A LA CANTIDAD DE TRABAJADORES.



# EQUIPO DE PROTECCIÓN PERSONAL

---

## \*PARTES DE UN ANCLAJE



**SE DEBE VERIFICAR LA EXTENSIÓN DE LA LINEA DE VIDA MÁS LA EXTENSIÓN DEL ABSORVEDOR DE IMPACTOS PARA SABER SI CUMPLE CON LA PROTECCIÓN CONTRA CAIDA**

# **EQUIPO DE PROTECCIÓN PERSONAL\***

---

- **TODO LO MENCIONADO SALVO ERROR Ú OMISIÓN, DEBE SER ACATADO A LA LETRA, POR QUE TODA REFERENCIA SE HALLA EN LA NORMATIVIDAD PERUANA.**
- **SE TOMO COMO BASE LOS:**
- **DS. 046-2001-EM**
- **DS. 009-2005-TR**