

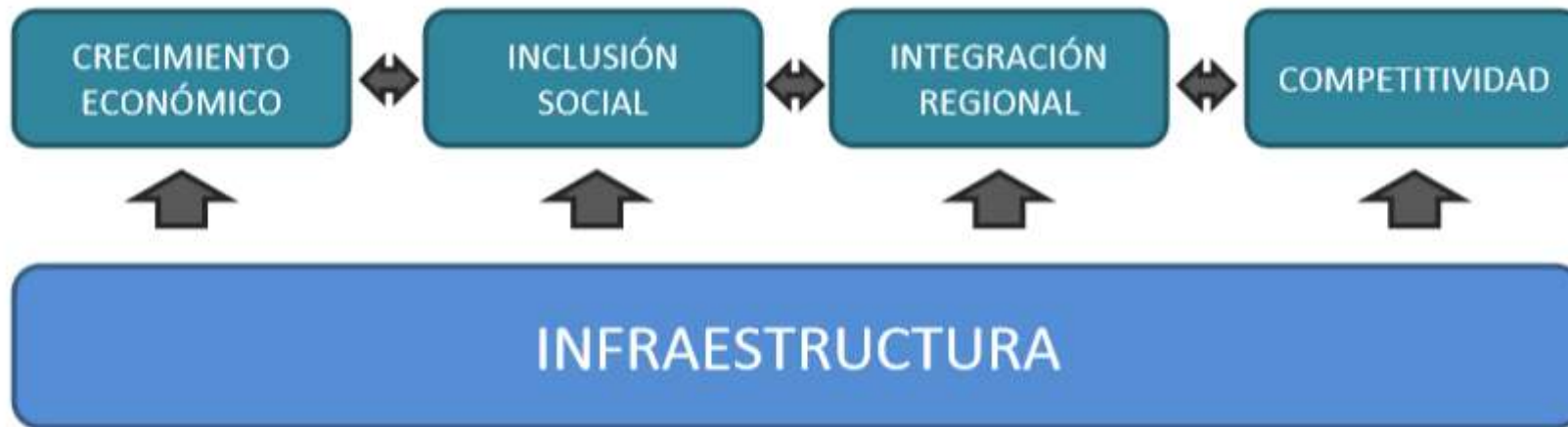
# LA IMPORTANCIA DE INVERTIR EN INFRAESTRUCTURA

Elaborado por:

C.P.C. PEDRO A. BARBOZA ZELADA

Teléf. #990130944 Email: pabz3@hotmail.com

**LA INFRAESTRUCTURA ES EL  
SOPORTE PARA EL DESARROLLO  
ECONOMICO Y LAS ACTIVIDADES  
SOCIALES DEL PAÍS.....**



**PERMITE LA INCLUSIÓN DE ÁREAS PRODUCTIVAS ALEJADAS DE  
LA ECONOMÍA NACIONAL.**





**PERMITE LA REDUCCIÓN DE COSTOS DE VIAJE Y FLETE DE MERCANCÍA.**



Activar Windows  
Ir a Configuración de PC para activar Windows





Activar Windows  
Ir a Configuración de Windows para activar Windows

**AR LOS INGRESOS Y EL NIVEL DE VIDA DE LAS  
IRECTA E INDIRECTAMENTE BENEFICIADAS**



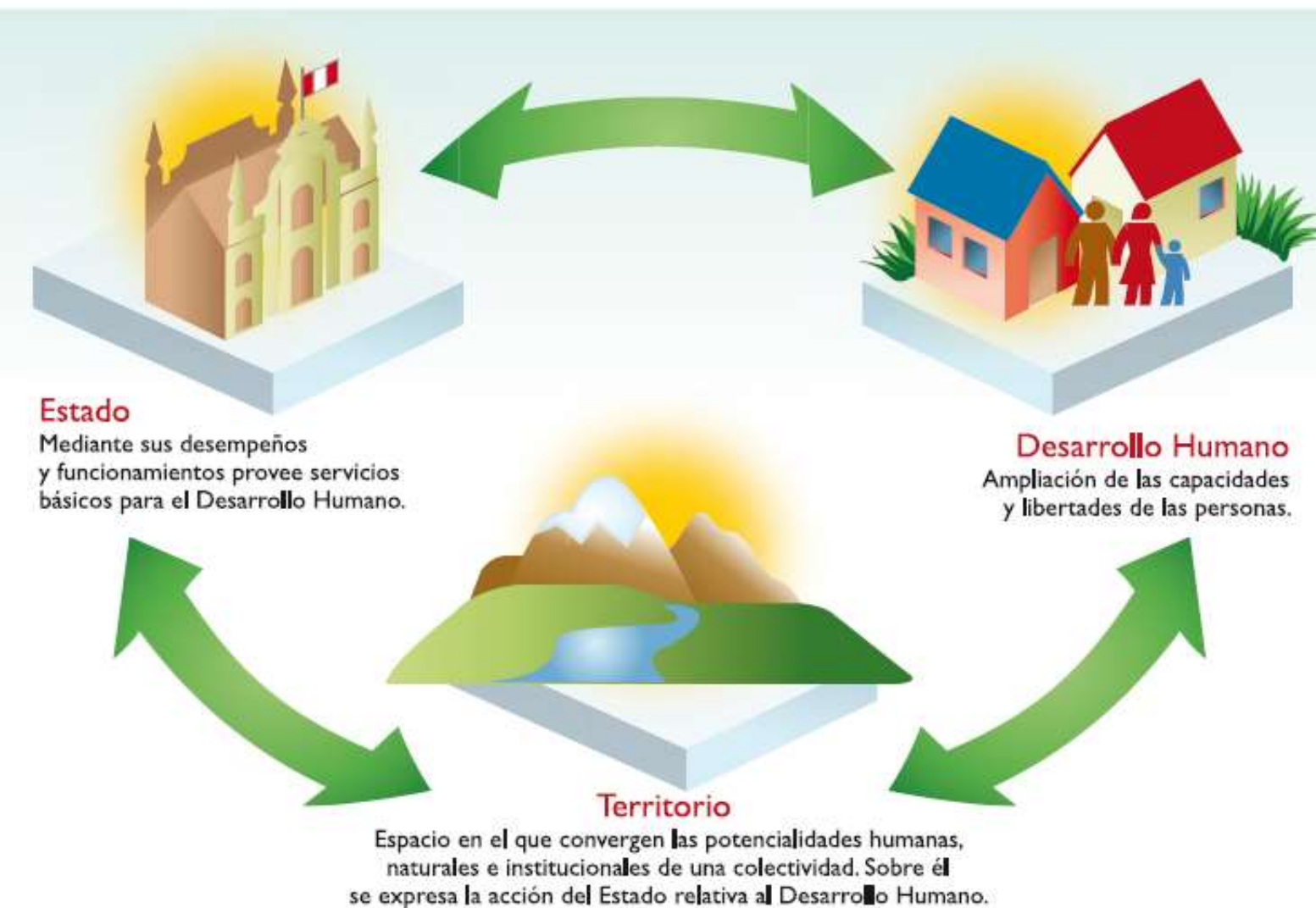


## PERMITE LA INTEGRACIÓN DEL PAÍS Y RELACIONARNOS CON EL RESTO DEL MUNDO





## Estado, Desarrollo Humano y Territorio



# Brechas que impiden el desarrollo humano

## Cuando existen brechas sociales

Servicios que ofrece el Estado para lograr el desarrollo de la sociedad.

Educación



Salud



Identidad



Salubridad



Electrificación



Jóvenes de 12 a 16 años que no asisten a secundaria

Déficit de médicos por cada 10 mil habitantes

Población menor de 18 años que no cuenta con partida de nacimiento

población de 18 a más que no cuenta con DNI

Viviendas que no cuentan con electricidad

Viviendas que no cuentan con agua y desagüe

Brechas que impiden que la sociedad alcance los servicios que ofrece el Estado para su desarrollo.

## Nivelación de las brechas sociales

Educación



Salud



Identidad



Salubridad

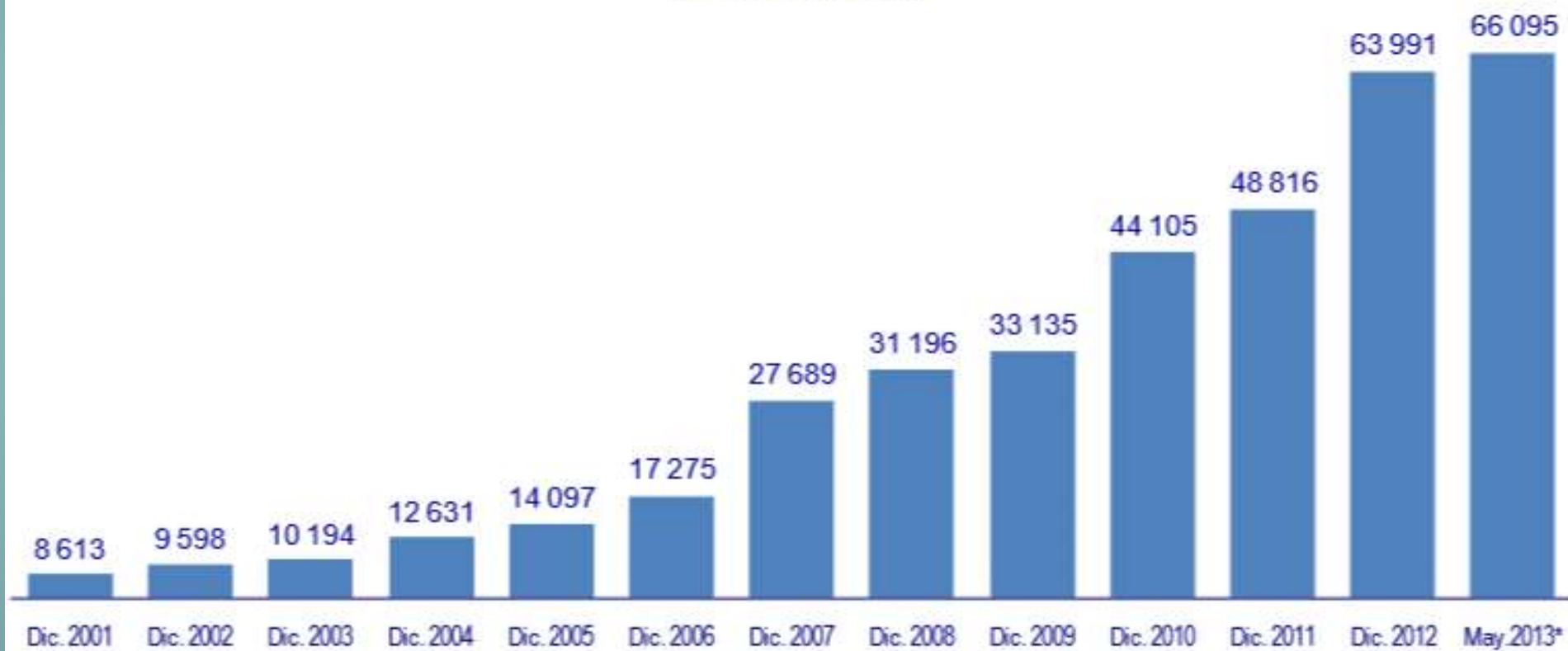


Electrificación



Cuando el suelo que conforma nuestra sociedad está nivelado, los servicios que el Estado ofrece llegan de manera uniforme y efectiva para todos los que los necesitan.

## RESERVAS INTERNACIONALES (Millones de US\$)



\* Al día 28.



# EJECUCION PRESUPUESTARIA PRINCIPALES SECTORES 2008- 2012

EDUCACION - PRESUPUESTO GENERAL					
PIM	EJECUTADO	NO EJECUTADO	% NO EJEC	PBI - PIM	PBI -EJEC
14,554,749,310	11,795,810,147	2,758,939,163	18.96%	3.92%	3.18%
15,626,535,863	12,878,363,885	2,748,171,978	17.59%	4.09%	3.37%
16,019,301,342	13,496,673,973	2,522,627,369	15.75%	3.68%	3.10%
17,232,278,104	13,765,393,281	3,466,884,823	20.12%	3.54%	2.83%
19,834,630,990	15,866,831,465	3,967,799,525	20.00%	3.77%	3.01%
83,267,495,609	67,803,072,751	15,464,422,858	18.57%		

81.43%

18.57%

AÑO	SALUD - PRESUPUESTO GENERAL					
	PIM	EJECUTADO	NO EJECUTADO	% NO EJEC	PBI - PIM	PBI -EJEC
2008	7,276,670,163	5,851,147,212	1,425,522,951	19.59%	1.96%	1.58%
2009	7,346,789,620	6,468,524,226	878,265,394	11.95%	1.92%	1.69%
2010	8,376,965,641	6,752,367,957	1,624,597,684	19.39%	1.93%	1.55%
2011	9,718,956,960	7,786,112,145	1,932,844,815	19.89%	2.00%	1.60%
2012	19,834,630,990	15,866,831,465	3,967,799,525	20.00%	3.77%	3.01%
	52,554,013,374	42,724,983,005	9,829,030,369	18.70%		

81.30%

18.70%

AÑO	AGRICULTURA - PRESUPUESTO GLOBAL					
	PIM	EJECUTADO	NO EJECUTADO	% NO EJEC	PBI - PIM	PBI -EJEC
2008	3,252,861,145	2,013,371,234	1,239,489,911	38.10%	0.88%	0.54%
2009	3,989,416,139	2,448,804,378	1,540,611,761	38.62%	1.04%	0.64%
2010	3,662,530,506	2,520,415,613	1,142,114,893	31.18%	0.84%	0.58%
2011	3,582,482,600	2,244,419,592	1,338,063,008	37.35%	0.74%	0.46%
2012	4,154,472,330	3,060,960,338	1,093,511,992	26.32%	0.79%	0.58%
	18,641,762,720	12,287,971,155	6,353,791,565	34.08%		

65.92%

34.08%

AÑO	ENERGIA Y MINAS - PRESUPUESTO GLOBAL					
	PIM	EJECUTADO	NO EJECUTADO	% NO EJEC	PBI - PIM	PBI -EJEC
2008	3,720,846,730	2,919,460,334	801,386,396	21.54%	1.00%	0.79%
2009	2,634,200,154	2,266,907,156	367,292,998	13.94%	0.69%	0.59%
2010	2,817,153,942	2,478,752,288	338,401,654	12.01%	0.65%	0.57%
2011	4,073,081,709	3,669,684,250	403,397,459	9.90%	0.84%	0.75%
2012	1,505,379,963	1,257,735,790	247,644,173	16.45%	0.29%	0.24%
	14,750,662,498	12,592,539,818	2,158,122,680	14.63%		

85.37%

14.63%

AÑO	EDUCACION - PRESUPUESTO PROYECTOS					
	PIM	EJECUTADO	NO EJECUTADO	% N. EJECUT	PBI - PIM	PBI -EJEC
2008	3,862,379,294	2,022,952,226	1,839,427,068	47.62%	1.04%	0.55%
2009	4,880,299,914	2,782,317,462	2,097,982,452	42.99%	1.28%	0.73%
2010	4,629,959,491	2,953,690,595	1,676,268,896	36.20%	1.06%	0.68%
2011	5,048,041,168	2,997,362,269	2,050,678,899	40.62%	1.04%	0.62%
2012	6,682,022,543	3,955,922,847	2,726,099,696	40.80%	1.27%	0.75%
	25,102,702,410	14,712,245,399	10,390,457,011			

58.61%

41.39%

AÑO	SALUD - PRESUPUESTO PROYECTOS					
	PIM	EJECUTADO	NO EJECUTADO	% N. EJECUT	PBI - PIM	PBI -EJEC
2008	4,187,501,581	2,024,630,032	2,162,871,549	51.65%	1.13%	0.55%
2009	1,269,741,439	770,421,054	499,320,385	39.32%	0.33%	0.20%
2010	2,156,304,823	915,142,020	1,241,162,803	57.56%	0.50%	0.21%
2011	1,880,426,238	860,449,946	1,019,976,292	54.24%	0.39%	0.18%
2012	1,595,586,966	998,538,596	597,048,370	37.42%	0.30%	0.19%
	11,089,561,047	5,569,181,648	5,520,379,399			

50.22%

49.78%

AÑO	AGRICULTURA - PRESUPUESTO PROYECTOS					
	PIM	EJECUTADO	NO EJECUTADO	% N. EJECUT	PBI - PIM	PBI -EJEC
2008	2,717,506,302	1,560,800,133	1,156,706,169	42.56%	0.73%	0.42%
2009	3,114,168,868	1,733,277,142	1,380,891,726	44.34%	0.81%	0.45%
2010	2,908,290,002	1,891,529,462	1,016,760,540	34.96%	0.67%	0.44%
2011	2,898,435,608	1,676,472,254	1,221,963,354	42.16%	0.60%	0.34%
2012	3,205,462,485	2,241,330,452	964,132,033	30.08%	0.61%	0.43%
	14,843,863,265	9,103,409,443	5,740,453,822			

61.33%

38.67%

AÑO	ENERGIA Y MINAS - PRESUPUESTO PROYECTOS					
	PIM	EJECUTADO	NO EJECUTADO	% N. EJECUT	PBI - PIM	PBI -EJEC
2008	1,059,255,205	558,939,764	500,315,441	47.23%	0.29%	0.15%
2009	973,060,357	699,628,779	273,431,578	28.10%	0.25%	0.18%
2010	1,136,559,464	872,489,181	264,070,283	23.23%	0.26%	0.20%
2011	1,024,326,572	714,137,309	310,189,263	30.28%	0.21%	0.15%
2012	877,147,367	701,653,667	175,493,700	20.01%	0.17%	0.13%
	5,070,348,965	3,546,848,700	1,523,500,265			

69.95%

30.05%

AÑO	COMERCIO Y TURISMO - PRESUPUESTO GLOBAL					
	PIM	EJECUTADO	NO EJECUTADO	% NO EJEC	PBI - PIM	PBI -EJEC
2008	1,013,555,257	590,817,126	422,738,131	41.71%	0.27%	0.16%
2009	1,092,214,880	714,123,838	378,091,042	34.62%	0.29%	0.19%
2010	976,910,216	740,035,243	236,874,973	24.25%	0.22%	0.17%
2011	915,147,391	682,377,504	232,769,887	25.44%	0.19%	0.14%
2012	1,322,489,509	945,924,033	376,565,476	28.47%	0.25%	0.18%
	5,320,317,253	3,673,277,744	1,647,039,509	30.96%		
	69.04%		30.96%			

AÑO	TRANSPORTES - PRESUPUESTO GLOBAL					
	PIM	EJECUTADO	NO EJECUTADO	% NO EJEC	PBI - PIM	PBI -EJEC
2008	10,120,269,317	5,862,061,178	4,258,208,139	42.08%	2.73%	1.58%
2009	13,495,888,644	9,209,263,761	4,286,624,883	31.76%	3.53%	2.41%
2010	15,213,494,882	12,842,051,027	2,371,443,855	15.59%	3.50%	2.95%
2011	16,276,666,034	12,744,389,071	3,532,276,963	21.70%	3.35%	2.62%
2012	17,109,527,584	13,853,314,192	3,256,213,392	19.03%	3.25%	2.63%
	72,215,846,461	54,511,079,229	17,704,767,232	24.52%		
	75.48%		24.52%			

AÑO	VIVIENDA - PRESUPUESTO GLOBAL					
	PIM	EJECUTADO	NO EJECUTADO	% NO EJEC	PBI - PIM	PBI -EJEC
2008	6,014,504,688	3,900,188,377	2,114,316,311	35.15%	1.62%	1.05%
2009	5,170,537,700	3,592,062,426	1,578,475,274	30.53%	1.35%	0.94%
2010	5,409,872,768	3,861,722,435	1,548,150,333	28.62%	1.24%	0.89%
2011	6,269,310,652	4,239,539,151	2,029,771,501	32.38%	1.29%	0.87%
2012	7,003,889,052	5,146,465,195	1,857,423,857	26.52%	1.33%	0.98%
	29,868,114,860	20,739,977,584	9,128,137,276	30.56%		
	69.44%		30.56%			

AÑO	PRODUCCION - PRESUPUESTO GLOBAL					
	PIM	EJECUTADO	NO EJECUTADO	% NO EJEC	PBI - PIM	PBI -EJEC
2008	329,907,763	177,061,167	152,846,596	46.33%	0.09%	0.05%
2009	248,998,035	177,869,366	71,128,669	28.57%	0.07%	0.05%
2010	218,646,097	170,888,301	47,757,796	21.84%	0.05%	0.04%
2011	192,009,636	154,242,506	37,767,130	19.67%	0.04%	0.03%
2012	208,322,968	168,657,813	39,665,155	19.04%	0.04%	0.03%
	1,197,884,499	848,719,153	349,165,346	29.15%		
	70.85%		29.15%			

AÑO	COMERCIO Y TURISMO - PRESUPUESTO PROYECTOS					
	PIM	EJECUTADO	NO EJECUTADO	% N. EJECUT	PBI - PIM	PBI -EJEC
2008	553,005,787	242,114,253	310,891,534	56.22%	0.15%	0.07%
2009	635,842,626	324,257,704	311,584,922	49.00%	0.17%	0.08%
2010	452,264,654	330,541,779	121,722,875	26.91%	0.10%	0.08%
2011	371,989,181	210,106,286	161,882,895	43.52%	0.08%	0.04%
2012	525,700,796	325,577,557	200,123,239	38.07%	0.10%	0.06%
	2,538,803,044	1,432,597,579	1,106,205,465			
	56.43%		43.57%			

AÑO	TRANSPORTES - PRESUPUESTO PROYECTOS					
	PIM	EJECUTADO	NO EJECUTADO	% N. EJECUT	PBI - PIM	PBI -EJEC
2008	8,192,369,758	4,479,964,955	3,712,404,803	45.32%	2.21%	1.21%
2009	10,875,892,022	7,320,849,013	3,555,043,009	32.69%	2.84%	1.91%
2010	12,056,605,947	10,045,662,962	2,010,942,985	16.68%	2.77%	2.31%
2011	12,390,912,130	9,635,165,983	2,755,746,147	22.24%	2.55%	1.98%
2012	13,013,965,331	10,371,471,534	2,642,493,797	20.31%	2.47%	1.97%
	56,529,745,188	41,853,114,447	14,676,630,741			
	74.04%		25.96%			

AÑO	VIVIENDA - PRESUPUESTO PROYECTOS					
	PIM	EJECUTADO	NO EJECUTADO	% N. EJECUT	PBI - PIM	PBI -EJEC
2008	768,611,982	345,654,645	422,957,337	55.03%	0.21%	0.09%
2009	3,805,982,331	2,107,578,920	1,698,403,411	44.62%	1.00%	0.55%
2010	4,005,958,230	2,858,643,978	1,147,314,252	28.64%	0.92%	0.66%
2011	4,998,215,376	3,270,028,659	1,728,186,717	34.58%	1.03%	0.67%
2012	5,589,072,483	3,867,265,404	1,721,807,079	30.81%	1.06%	0.73%
	19,167,840,402	12,449,171,606	6,718,668,796			
	64.95%		35.05%			

AÑO	PRODUCCION - PRESUPUESTO PROYECTOS					
	PIM	EJECUTADO	NO EJECUTADO	% N. EJECUT	PBI - PIM	PBI -EJEC
2008	186,653,435	59,955,781	126,697,654	67.88%	0.05%	0.02%
2009	108,045,680	62,622,386	45,423,294	42.04%	0.03%	0.02%
2010	79,684,954	50,487,006	29,197,948	36.64%	0.02%	0.01%
2011	42,268,274	27,183,569	15,084,705	35.69%	0.01%	0.01%
2012	48,592,919	31,741,985	16,850,934	34.68%	0.01%	0.01%
	465,245,262	231,990,727	233,254,535			
	49.86%		50.14%			

# RESUMEN

PRESUPUESTO GLOBAL NO E JECUTADO									
AÑO	EDUCACION	SALUD	AGRICULTURA	ENERGIA Y MINAS	COMERCIO	TRANSPORTE	VIVIENDA	PRODUCCION	TOTAL
2008	2,758,939,163	1,425,522,951	1,239,489,911	801,386,396	422,738,131	4,258,208,139	2,114,316,311	177,061,167	13,197,662,169
2009	2,748,171,978	878,265,394	1,540,611,761	367,292,998	378,091,042	4,286,624,883	1,578,475,274	177,869,366	11,955,402,696
2010	2,522,627,369	1,624,597,684	1,142,114,893	338,401,654	236,874,973	2,371,443,855	1,548,150,333	170,888,301	9,955,099,062
2011	3,466,884,823	1,932,844,815	1,338,063,008	403,397,459	232,769,887	3,532,276,963	2,029,771,501	154,242,506	13,090,250,962
2012	3,967,799,525	3,967,799,525	1,093,511,992	247,644,173	376,565,476	3,256,213,392	1,857,423,857	168,657,813	14,935,615,753
	<b>15,464,422,858</b>	<b>9,829,030,369</b>	<b>6,353,791,565</b>	<b>2,158,122,680</b>	<b>1,647,039,509</b>	<b>17,704,767,232</b>	<b>9,128,137,276</b>	<b>848,719,153</b>	<b>63,134,030,642</b>

En los últimos 05 años 2008 – 2012 se ha dejado de invertir en estos 08 sectores a nivel de su presupuesto institucional S/. 63,134'030,642 millones de soles es decir \$ 24,282'319,478 millones de dólares, que supuestamente han servido para incrementar las Reservas Internacionales que subió de \$ 27,689 millones de dólares Dic-2007 a Dic. 2012 \$ 63,991 millones de dólares

PRESUPUESTO PROYECTOS NO E JECUTADO									
AÑO	EDUCACION	SALUD	AGRICULTURA	ENERGIA Y MINAS	COMERCIO	TRANSPORTE	VIVIENDA	PRODUCCION	TOTAL
2008	1,839,427,068	2,162,871,549	1,156,706,169	500,315,441	310,891,534	3,712,404,803	422,957,337	126,697,654	10,232,271,555
2009	2,097,982,452	499,320,385	1,380,891,726	273,431,578	311,584,922	3,555,043,009	1,698,403,411	45,423,294	9,862,080,777
2010	1,676,268,896	1,241,162,803	1,016,760,540	264,070,283	121,722,875	2,010,942,985	1,147,314,252	29,197,948	7,507,440,582
2011	2,050,678,899	1,019,976,292	1,221,963,354	310,189,263	161,882,895	2,755,746,147	1,728,186,717	15,084,705	9,263,708,272
2012	2,726,099,696	597,048,370	964,132,033	175,493,700	200,123,239	2,642,493,797	1,721,807,079	16,850,934	9,044,048,848
	<b>10,390,457,011</b>	<b>5,520,379,399</b>	<b>5,740,453,822</b>	<b>1,523,500,265</b>	<b>1,106,205,465</b>	<b>14,676,630,741</b>	<b>6,718,668,796</b>	<b>233,254,535</b>	<b>45,909,550,034</b>

En Los Últimos 05 años 2008-2012 el Estado Peruano dejo de invertir en Proyectos en estos 08 sectores importantes del País S/. 45,909'550,034 o \$ 17,657,519,244, es decir el mejoramiento de calidad de vida de los Peruanos es demasiado lenta, la política estatal esta orientada mas en elevar las reservas internacionales que invertir en el Perú.



## EJECUCION PRESUPUESTAL EJECUTADA A NIVEL GLOBAL - PBI

PRESUPUESTO EJECUTADO A NIVEL GLOBAL RESPECTO AL - PBI																	PBI
AÑO	EDUCACION	PBI	SALUD	PBI	AGRICULTURA	PBI	ENERGIA Y MINAS	PBI	COMERCIO	PBI	TRANSPORTE	PBI	VIVIENDA	PBI	PRODUCCION	PBI	
2008	11,795,810,147	3.18%	5,851,147,212	1.58%	2,013,371,234	0.54%	2,919,460,334	0.79%	590,817,126	0.16%	5,862,061,178	1.58%	3,900,188,377	1.05%	177,061,167	0.05%	371,072,975,194
2009	12,878,363,885	3.37%	6,468,524,226	1.69%	2,448,804,378	0.64%	2,266,907,156	0.59%	714,123,838	0.19%	9,209,263,761	2.41%	3,592,062,426	0.94%	177,869,366	0.05%	382,318,382,567
2010	13,496,673,973	3.10%	6,752,367,957	1.55%	2,520,415,613	0.58%	2,478,752,288	0.57%	740,035,243	0.17%	12,842,051,027	2.95%	3,861,722,435	0.89%	170,888,301	0.04%	434,738,213,664
2011	13,765,393,281	2.83%	7,786,112,145	1.60%	2,244,419,592	0.46%	3,669,684,250	0.75%	682,377,504	0.14%	12,744,389,071	2.62%	4,239,539,151	0.87%	154,242,506	0.03%	486,544,658,536
2012	15,866,831,465	3.01%	15,866,831,465	3.01%	3,060,960,338	0.58%	1,257,735,790	0.24%	945,924,033	0.18%	13,853,314,192	2.63%	5,146,465,195	0.98%	168,657,813	0.03%	526,286,331,771
	67,803,072,751	3.10%	42,724,983,005	1.89%	12,287,971,155	0.56%	12,592,539,818	0.59%	3,673,277,744	0.17%	54,511,079,229	2.44%	20,739,977,584	0.95%	848,719,153	0.04%	

## EJECUCION PRESUPUESTAL EJECUTADA A NIVEL DE PROYECTOS - PBI

PRESUPUESTO DE PROYECTOS E JECUTADOS RESPECTO AL PBI																	PBI
AÑO	EDUCACION	PBI	SALUD	PBI	AGRICULTURA	PBI	ENERGIA Y MINAS	PBI	COMERCIO	PBI	TRANSPORTE	PBI	VIVIENDA	PBI	PRODUCCION	PBI	
2008	2,022,952,226	0.55%	2,024,630,032	0.55%	1,560,800,133	0.42%	558,939,764	0.15%	242,114,253	0.07%	4,479,964,955	1.21%	345,654,645	0.09%	59,955,781	0.02%	371,072,975,194
2009	2,782,317,462	0.73%	770,421,054	0.20%	1,733,277,142	0.45%	699,628,779	0.18%	324,257,704	0.08%	7,320,849,013	1.91%	2,107,578,920	0.55%	62,622,386	0.02%	382,318,382,567
2010	2,953,690,595	0.68%	915,142,020	0.21%	1,891,529,462	0.44%	872,489,181	0.20%	330,541,779	0.08%	10,045,662,962	2.31%	2,858,643,978	0.66%	50,487,006	0.01%	434,738,213,664
2011	2,997,362,269	0.62%	860,449,946	0.18%	1,676,472,254	0.34%	714,137,309	0.15%	210,106,286	0.04%	9,635,165,983	1.98%	3,270,028,659	0.67%	27,183,569	0.01%	486,544,658,536
2012	3,955,922,847	0.75%	998,538,596	0.19%	2,241,330,452	0.43%	701,653,667	0.13%	325,577,557	0.06%	10,371,471,534	1.97%	3,867,265,404	0.73%	31,741,985	0.01%	526,286,331,771
	14,712,245,399	0.66%	5,569,181,648	0.26%	9,103,409,443	0.42%	3,546,848,700	0.16%	1,432,597,579	0.07%	41,853,114,447	1.88%	12,449,171,606	0.54%	231,990,727	0.01%	

**REALMENTE EL ESTADO PERUANO SE INVOLUCRA EN EL DESARROLLO DEL PAIS**

La Inversión en estos o8 sectores importantes para el desarrollo y mejoramiento de calidad de vida de los Peruanos es muy bajo

RESUMEN INVERSION GLOBAL 2008 -2012 CON RESPECTO AL PBI	
SECTORES	PBI
EDUCACION	3.10%
SALUD	1.89%
AGRICULTURA	0.56%
ENERGIA Y MINAS	0.59%
COMERCIO EXTERIOR Y TURISMO	0.17%
TRANSPORTE	2.44%
VIVIENDA	0.95%
PRODUCCION	0.04%
PROMEDIO	1.22%

RESUMEN EN INVERSION PROYECTOS 2008 -2012 CON RESPECTO AL PBI	
SECTORES	PBI
EDUCACION	0.66%
SALUD	0.26%
AGRICULTURA	0.42%
ENERGIA Y MINAS	0.16%
COMERCIO EXTERIOR Y TURISMO	0.07%
TRANSPORTE	1.88%
VIVIENDA	0.54%
PRODUCCION	0.01%
PROMEDIO	0.50%

### Brecha de inversión en infraestructura 2012 - 2021

Fuente	Sector	Brecha (Millones de US\$)	Porcentaje
Centro de Investigación de la Universidad del Pacífico	<b>Telecomunicaciones</b>	<b>19,170</b>	<b>21.8%</b>
	Banda ancha	11,852	
	Telefonía móvil	4,973	
	Telefonía fija	2,345	
	<b>Agua y saneamiento</b>	<b>5,335</b>	<b>6.1%</b>
	Agua potable	1,569	
	Alcantarillado y tratamiento de aguas servidas	3,766	
	<b>Infraestructura hidráulica (3)</b>	<b>8,682</b>	<b>9.9%</b>
Instituto de Regulación y Finanzas de la Universidad ESAN	<b>Transporte</b>	<b>20,935</b>	<b>23.8%</b>
	Redes viales	12,791	
	Ferrocarriles	7,308	
	Puertos	708	
	Aeropuertos	128	
	<b>Energía</b>	<b>32,987</b>	<b>37.5%</b>
	Electricidad	32,297	
	Hidrocarburos	690	
	<b>Salud (1) (3)</b>	<b>478</b>	<b>0.5%</b>
	<b>Educación (2) (3)</b>	<b>388</b>	<b>0.4%</b>
<b>TOTAL</b>		<b>87,975</b>	<b>100.0%</b>

Elaboración: AFIN (2012)

(1) La brecha en el sector salud corresponde a infraestructura para atención primaria solamente.

(2) La brecha en el sector educación corresponde a infraestructura básica solamente.

(3) La brecha de inversión en infraestructura comparable con la brecha calculada por encargo de AFIN al 2008 es de US\$ 78,426 millones sin considerar los sectores infraestructura hidráulica, salud y educación.

La brecha de inversión en infraestructura de US\$ 87,975 millones, equivale a 33% del PBI promedio proyectado para el periodo 2012 - 2021.

**CUADRO 1**  
**AMÉRICA LATINA, ACCESO AL SERVICIO DE TELEFONÍA (FIJA O MÓVIL),**  
**SEGÚN ÁREA DE RESIDENCIA**  
**(como porcentaje del total de hogares a nivel nacional)**

<b>País</b>	<b>Rural</b>	<b>Urbano</b>	<b>Nacional</b>
Uruguay 5/	87,0	94,1	93,6
Paraguay 6/	79,1	92,0	86,9
Costa Rica 6/	79,3	91,9	86,8
El Salvador 5/	76,5	89,6	85,4
Brasil 6/	55,4	89,7	84,6
Colombia 4/	61,4	89,2	82,9
Chile 3/	53,8	83,1	79,3
República Dominicana 6/	65,1	83,4	77,5
México 5/	44,2	82,8	74,8
Perú 7/	46,5	86,0	74,7
Honduras 4/	43,8	81,5	62,3
Bolivia 4/	19,4	83,2	60,9
Ecuador 6/	11,3	47,2	35,6
Nicaragua 2/	6,2	47,6	30,3
Guatemala 1/	6,8	40,8	20,9

1/ Información a 2004. 2/ Información a 2005. 3/ Información a 2006.

4/ Información a 2007. 5/ Información a 2008. 6/ Información a 2009.

7/ Información a 2010.

Fuente: Socio-Economic Database for Latin America and the Caribbean, SEDLAC, Banco Mundial

Elaboración propia



**CUADRO 2**  
**AMÉRICA LATINA, ACCESO AL SERVICIO DE AGUA POTABLE,**  
**SEGÚN ÁREA DE RESIDENCIA**  
**(como porcentaje del total de hogares a nivel nacional)**

<b>País</b>	<b>Rural</b>	<b>Urbano</b>	<b>Nacional</b>
Costa Rica 6/	98.3	99.9	99.2
Uruguay 6/	88.4	99.2	98.4
Chile 6/	80.1	99.5	96.9
Paraguay 6/	91.8	97.3	95.1
Brasil 6/	68.7	97.3	93.1
Colombia 4/	68.5	97.5	90.9
Ecuador 6/	81.5	95.3	90.9
México 5/	69.1	93.9	88.7
Honduras 6/	76.7	94.9	85.9
Bolivia 4/	56.5	97.0	82.8
República Dominicana 6/	57.8	85.5	76.5
Guatemala 1	59.6	92.7	76.3
Perú 7/	33.6	86.1	71.0
El Salvador 5/	44.4	82.3	70.1
Nicaragua 2/	29.9	89.5	64.6

1/ Información a 2004. 2/ Información a 2005. 3/ Información a 2006.

4/ Información a 2007. 5/ Información a 2008. 6/ Información a 2009.

7/ Información a 2010.

Fuente: SEDLAC, Banco Mundial

Elaboración propia

**BRECHA DE INFRAESTRUCTURA CON IMPULSORES DE DEMANDA  
2012-2021 (Millones de US\$ 2011)**

Año	Banda Ancha	T. Móvil	T. Fija	Agua Potable 1/	Saneamiento 2/	Infraestructura Hidráulica	Total
2012	813	489	648	144	626	868	3,588
2013	910	528	696	152	650	868	3,804
2014	983	563	121	139	294	868	2,968
2015	1,062	599	123	145	298	868	3,095
2016	1,142	634	124	151	303	868	3,223
2017	1,223	402	124	166	309	868	3,082
2018	1,305	419	125	162	314	868	3,194
2019	1,388	433	127	168	319	868	3,303
2020	1,471	446	128	173	324	868	3,409
2021	1,554	460	129	179	329	868	3,519
<b>Total (2012-2021)</b>	<b>11,852</b>	<b>4,973</b>	<b>2,345</b>	<b>1,569</b>	<b>3,766</b>	<b>8,682</b>	<b>33,186</b>

1/ Incluye la inversión en micromedición.

2/ Incluye la inversión necesaria para el tratamiento de aguas residuales.

Fuente: Banco Mundial (WDI), INEI (ENAHU), CIUP (2011), estimaciones econométricas

Elaboración propia

**Red Vial Nacional por departamentos existente por superficie de rodadura  
DS 036-2011-MTC (en km).**

Departamento	Longitud	Estado (en %)	
		Pavimentada	No pavimentada
<b>Total</b>	<b>23,072.24</b>	<b>54%</b>	<b>46%</b>
AMAZONAS	851.07	37%	63%
ANCASH	1,589.91	51%	49%
APURIMAC	1,108.57	26%	74%
AREQUIPA	1,419.44	68%	32%
AYACUCHO	1,343.50	31%	69%
CAJAMARCA	1,588.46	36%	64%
CALLAO	13.10	100%	0%
CUSCO	1,821.48	44%	56%
HUANCAVELICA	1,227.87	23%	77%
HUANUCO	786.39	51%	49%
ICA	624.47	87%	13%
JUNIN	1,143.50	63%	37%
LA LIBERTAD	1,243.96	39%	61%
LAMBAYEQUE	467.63	78%	22%
LIMA	1,431.20	70%	30%
LORETO	87.89	49%	51%
MADRE DE DIOS	399.28	100%	0%
MOQUEGUA	475.75	93%	7%
PASCO	564.87	24%	76%
PIURA	1,215.43	75%	25%
PUNO	1,828.05	63%	37%
SAN MARTIN	848.08	60%	40%
TACNA	632.58	72%	28%
TUMBES	138.15	100%	0%
UCAYALI	221.61	96%	4%



La Red Vial Nacional durante el año 2011 presentó una longitud total de 23,076 km de carreteras existentes, y según el estado de las redes el 35% se encontró en buen estado, mientras que en estado regular y malo se encontró el 36% y 29% respectivamente.

**Tabla N° 1.1.8:**  
**Estado de la Red Vial Nacional 2011**

Estado de la Vía	Longitud (km)	%
Bueno	8, 081	35%
Regular	8, 354	36%
Malo	6, 609	29%
Sin dato	32	0%
<b>Total</b>	<b>23, 076</b>	<b>100%</b>

Nota: El estado bueno y malo corresponde a carreteras con adecuadas condiciones de transitabilidad.  
Fuente: Estudio de Medición de la Red Vial Nacional de la Dirección General de Caminos y Ferrocarriles del MTC.

### Red Vial Departamental o Regional 2011, según superficie de rodadura

Estado de la Vía	Longitud (km)
Pavimentado	1,489.66
No Pavimentado	19,369.42
En Proyecto	0.00
<b>Total</b>	<b>20,859.08</b>

Fuente: MTC. Sistema Integrado de Información Vial al 2011.

Departamento	Total (Km)	Estado en %	
		Pavimentado	No pavimentado
AMAZONAS	445.10	0%	100%
ANCASH	1,166.85	0%	100%
APURIMAC	940.95	0%	100%
AREQUIPA	1,701.72	39%	61%
AYACUCHO	1,318.14	0%	100%
CAJAMARCA	859.07	0%	100%
CALLAO	14.88	100%	0%
CUSCO	1,736.05	0%	100%
HUANCAVELICA	1,094.20	0%	100%
HUANUCO	548.50	5%	95%
ICA	712.10	1%	99%
JUNIN	590.70	0%	100%
LA LIBERTAD	1,449.75	14%	86%
LAMBAYEQUE	376.44	39%	61%
LIMA	1,429.70	11%	89%
LORETO	1,104.30	0%	100%
MADRE DE DIOS	255.00	0%	100%
MOQUEGUA	403.80	0%	100%
PASCO	461.28	0%	100%
PIURA	1,167.85	13%	87%
PUNO	1,529.35	3%	97%
SAN MARTIN	592.95	1%	99%
TACNA	550.60	6%	94%
TUMBES	282.80	7%	93%
UCAYALI	127.00	0%	100%
<b>Total</b>	<b>20,859.08</b>	<b>7%</b>	<b>93%</b>

#### 47: Monto de inversión para pavimento básico de la Red Vial

Departamento	Longitud sin pavimentar	Inversión (Mill. US\$)
AMAZONAS	445.10	66.8
ANCASH	1166.85	175.0
APURIMAC	940.95	141.1
AREQUIPA	1032.48	154.4
AYACUCHO	1318.14	197.7
CAJAMARCA	859.07	128.9
CALLAO	0.00	0.0
CUSCO	1728.30	259.2
HUANCAVELICA	1094.20	164.1
HUANUCO	519.20	77.9
ICA	702.10	105.3
JUNIN	590.70	88.6
LA LIBERTAD	1243.35	186.5
LAMBAYEQUE	229.35	34.4
LIMA*	1169.80	175.5
LORETO	1104.30	165.6
MADRE DE DIOS	255.00	38.3
MOQUEGUA	403.80	60.6
PASCO	461.28	69.2
PIURA	1018.75	152.8
PUNO	1480.95	222.2
SAN MARTIN	588.95	88.3
TACNA	519.40	77.9
TUMBES	264.00	39.6
UCAYALI	127.00	19.1
<b>TOTAL</b>	<b>19,263</b>	<b>2,889.5</b>

Fuente: Sistema Integrado de Información Vial 2011.

(\*) Sin Kilómetros de la concesión N° 9

Elaboración: Universidad ESAN.



° 3.1.48: Monto de inversión para pavimento básico de la Red Vial Vecinal

Departamento	Longitud sin pavimentar (Km)	Inversión (Mill. US\$)
AMAZONAS	1385.22	207.8
ANCASH	0.00	0.0
APURIMAC	1636.56	245.5
AREQUIPA	4653.90	698.1
AYACUCHO	1531.74	229.8
CAJAMARCA	0.00	0.0
CALLAO	0.00	0.0
CUSCO	1745.45	261.8
HUANCAVELICA	0.00	0.0
HUANUCO	0.00	0.0
ICA	2012.33	301.8
JUNIN	0.00	0.0
LA LIBERTAD	4486.89	673.0
LAMBAYEQUE	1997.80	299.7
LIMA	1653.29	248.0
LORETO	143.78	21.6
MADRE DE DIOS	692.80	103.9
MOQUEGUA	403.40	60.5
PASCO	1839.78	276.0
PIURA	1814.70	272.2
PUNO	0.00	0.0
SAN MARTIN	3324.70	498.7
TACNA	1398.51	209.8
TUMBES	507.60	76.1
UCAYALI	1282.03	192.3
<b>TOTAL</b>	<b>32,510.5</b>	<b>4,876.6</b>

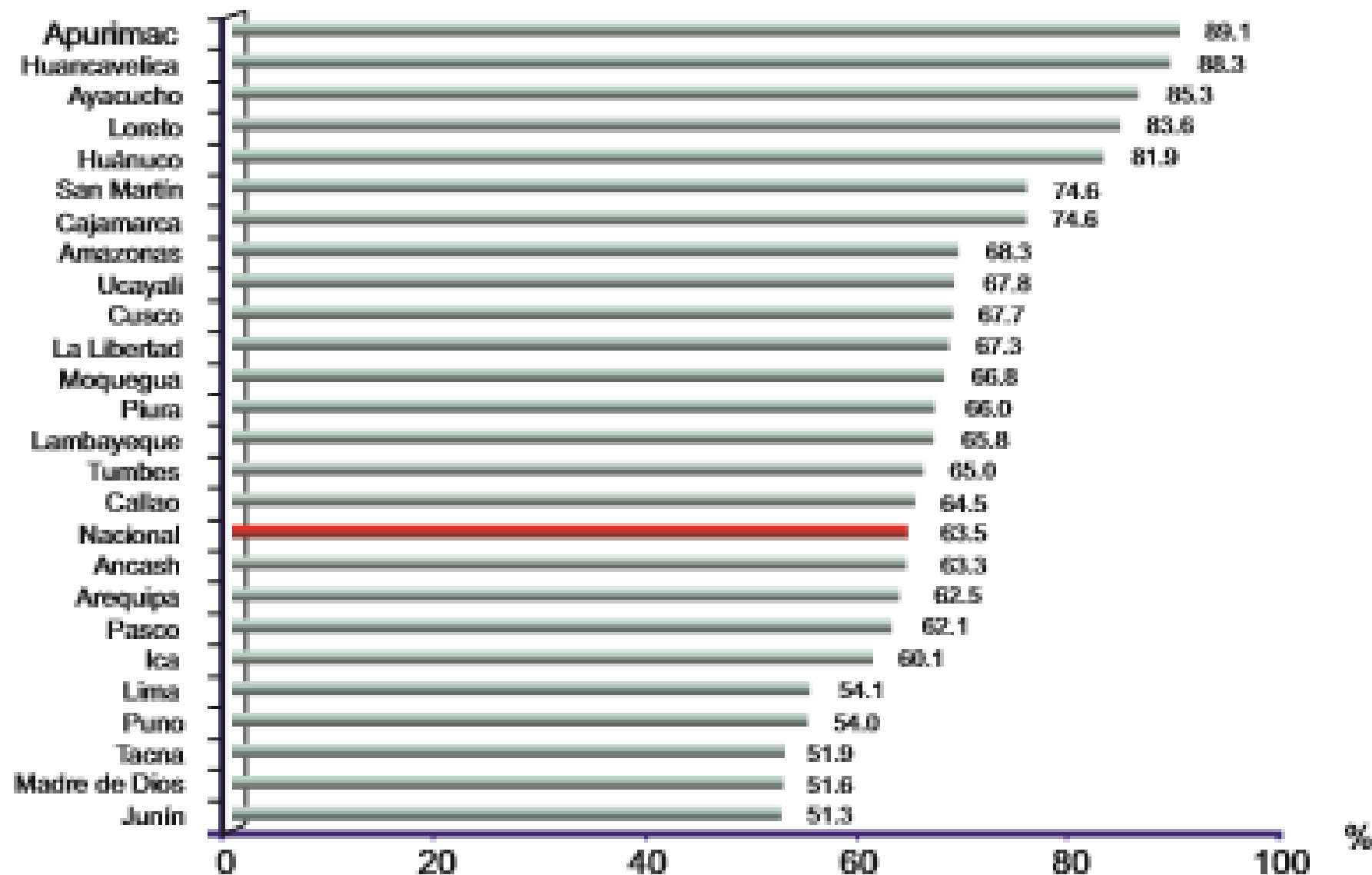
Fuente: Sistema Integrado de Información Vial 2011.

Elaboración: Universidad ESAM

# Brecha Infraestructura del Sector Transporte

Sector Transporte		
N° Sub-Sector	Proyecto	Inversión Estimada (US\$ Millones)
Carretero	Propuestas de 8 concesiones en vías nacionales (Asfaltado definitivo)	3,127.81
	Construcción de pavimento básico en vías nacionales sin concesionar	1,790.95
	1 concesión en vías departamentales (Asfaltado definitivo)	106.00
	Construcción de pavimento básico en vías departamentales sin concesionar	2,889.50
	Construcción de pavimento básico en el total de vías vecinales	4,876.60
Sub Total Sector Carretero		12,790.86
Ferroviario	Construcción del Ferrocarril Interoceánico Norte	880.23
	Construcción del Ferrocarril Interoceánico Brasil - Norte Perú (FETAB)	1,500.00
	Construcción del Ferrocarril Andahuaylas - Marcona	1,800.00
	Proyecto del Tren Bala: Jauja - Huancayo	128.00
	Construcción y Operación del Metro de Lima	3,000.00
Sub Total Sector Ferroviario		7,308.23
Portuario	Terminal Portuario Multiboyas Eten	01.90
	Terminal Portuario de Iquitos	44.00
	Terminal Portuario de Salaverry	80.00
	Terminal Portuario San Martín	93.20
	Terminal Portuario de Pucallpa	22.00
	Terminal Portuario San Juan de Marcona	166.56
Sub Total Sector Portuario		707.66
Aeroportuario	Construcción del Aeropuerto de Yurimaguas	15.75
	Ampliación del aeropuerto de Jauja	22.22
	Concesión del aeropuerto nacional de Jaén	50.00
	Construcción y concesión del aeropuerto de Vicco (Pasco)	40.00
Sub Total Sector Aeroportuario		127.97
Brecha Sector Transporte		20,934.72

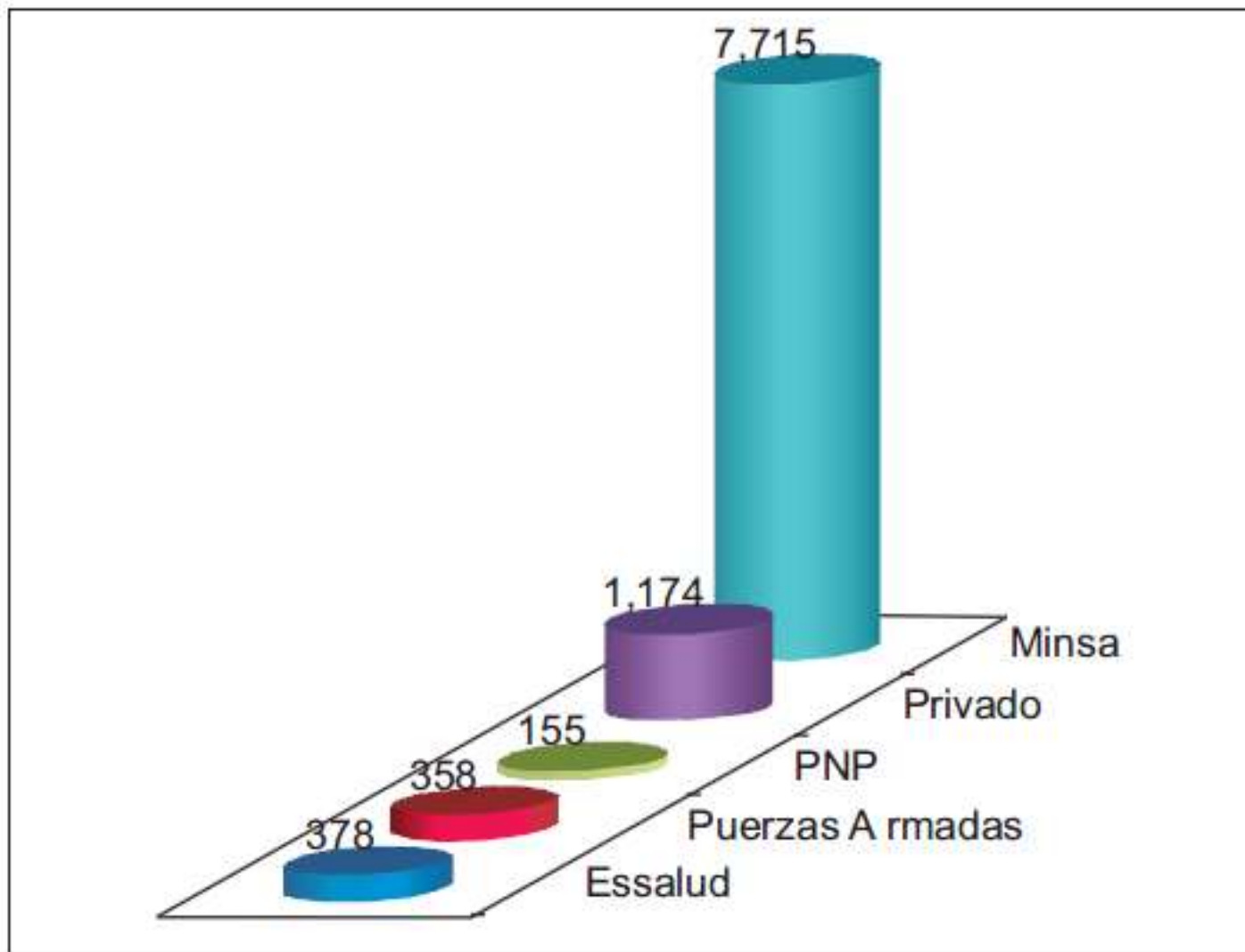
## Población afiliada a algún Seguro de Salud, según departamento (%)



Fuente: Ministerio de Salud (MINSA) - Oficina General de Estadística e Informática, 2010  
Ministerio de Salud (MINSA)



## Estructura – Establecimientos de Salud, 2011<sup>16</sup>



Fuente: Boletín Estadístico al IV Trimestre del 2011, SUNASA – MINSA

**N° de Establecimientos del Minsa,  
según departamentos y por categoría, al 31 de diciembre del 2011<sup>17</sup>**

Categoría Departamento	I-1	I-2	I-3	I-4	II-1	II-2	III-1	III-2	III-E	Sin categoría	Total general
TOTAL GENERAL	4 385	1 706	1 081	344	95	35	24	10	2	33	7 715
AMAZONAS	346	39	60	3	4	1					453
ANCASH	265	81	41	11	9	3					410
APURIMAC	240	53	25	28	2	2				9	359
AREQUIPA	59	123	50	14	2		2	1		1	252
AYACUCHO	284	42	46	1	7	1					381
CAJAMARCA	611	80	92	19	8	3	2				815
CALLAO		29	17	5	1	1	1	1			55
CUSCO	170	76	18	44	4		2				314
HUANCAVELICA	284	52	44	11	1	1					393
HUANUCO	111	99	49	5	1	1					266
ICA	32	64	32	6	4	1					139
JUNIN	267	122	43	11	6	1	2		2	4	458
LALIBERTAD	30	120	47	27	18		2	2		1	247
LAMBAYEQUE	67	61	37	9	3	1				2	180
LIMA	153	265	213	30	4	8	12	6		5	696
LORETO	269	34	42	10	1	1	1				358
MADRE DE DIOS	81	12	2	10	1	1					107
MOQUEGUA	23	11	21	3	1	1					60
PASCO	191	41	8	10	3						253
PIURA	204	100	51	28	2	2				5	392
PUNO	217	118	52	43	9	2				3	444
SANMARTIN	277	26	50	8	2	1					365
TACNA	31	24	14	2		1					72
TUMBES	16	12	10	4	1						43
UCAYALI	157	22	17	2		2				3	203

**I-1:** Puesto de Salud  
**I-2:** Puesto de Salud con Médico  
**I-3:** Centro de Salud sin Internamiento  
**I-4:** Centro de Salud con Internamiento  
**II-1:** Hospital I  
**II-2:** Hospital II  
**III-1:** Hospital III  
**III-2:** Instituto especializado

## Proyectos del Sector Salud

PLAN BICENTENARIO: PERÚ AL 2021	INVERSIÓN (Miles de S/.)
Programa de salud materno neonatal	9,000
Programa de aseguramiento universal de salud	s. i.
Programa de enfermedades no transmisibles	1,000
Programa de tuberculosis y VIH	2,800
Programa de enfermedades metaxénicas y zoonosis	1,300
Programa de prevención y control del cáncer	600
Programa de reforma y mejoramiento de la infraestructura del sector salud	3,500
Programa articulado nutricional	13,900
Programa de seguridad alimentaria	3,500
<b>Monto Total de Inversión:</b>	<b>35,600</b>

Fuente: Planes Sectoriales.  
Elaboración: Universidad ESAN.

**Tabla N° 3.1.126: Infraestructura Propuesta**

INFRAESTRUCTURA PROPUESTA	MONTO INVERSION INDIVIDUAL
Centro de Salud	US\$ 986,463.70
UBAP	US\$ 1'787,962.40
Hospital I	US\$ 11'627,118.64

Elaboración: Universidad ESAN



## Perú en el ranking mundial

Indicador	2010 - 2011	2011 - 2012	
	Puesto 1/	Puesto 2/	Puntuación 3/
Innovación	110	113	2,7
1. Capacidad de Innovación	95	99	2,7
2. Calidad de las instituciones de investigación científica	109	109	2,9
3. Gastos de las empresas en investigación y desarrollo (I&D)	113	118	2,6
4. Colaboración Universidad - Industria en I&D	95	103	3,2
5. Adquisición del gobierno de tecnología avanzada	93	98	3,3
6. Disponibilidad de Científicos e Ingenieros	101	102	3,5
7. Patentes concedidas*	85	83	0

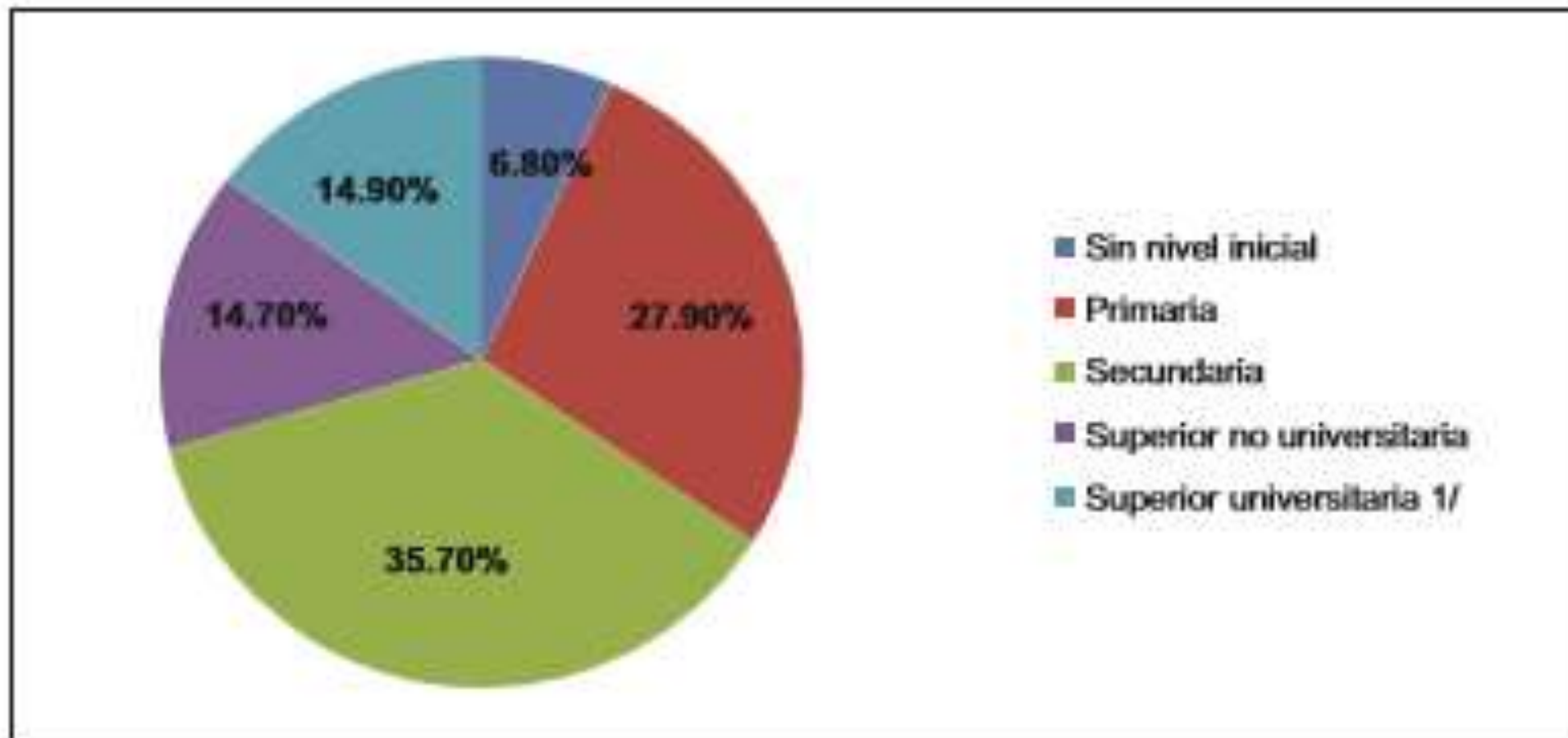
1/ de un total de 139 países

2/ de un total de 142 países

3/ Los valores van de la escala de 1 a 7 a menos que se anote un asterisco (\*)

Fuente: World Economic Forum. The Global Competitiveness

## Nivel de Educación alcanzado de la Población de 25 y más años de Edad, 2010



Fuente: INEI, 2010

## Número de locales escolares por tipo de gestión y área geográfica, según etapa, modalidad y nivel educativo ofrecido, 2010

Etapa, modalidad y nivel de las IIEE que funcionan en el local	Total	Gestión		Área	
		Pública	Privada	Urbana	Rural
<b>Total</b>	<b>58.212</b>	<b>44.659</b>	<b>13.553</b>	<b>28.708</b>	<b>29.504</b>
<b>Básica Regular 1/</b>	<b>54.767</b>	<b>43.147</b>	<b>11.620</b>	<b>25.338</b>	<b>29.429</b>
Sólo Inicial	13.407	10.225	3.182	8.327	5.080
Sólo Primaria	24.823	23.823	1.000	4.711	20.112
Sólo Secundaria	4.500	3.821	679	2.531	1.969
Inicial y Primaria	4.211	1.167	3.044	3.688	523
Primaria y Secundaria	4.194	3.121	1.073	2.804	1.390
Inicial y Secundaria	41	24	17	22	19
Inicial, Primaria y Secundaria	3.591	966	2.625	3.255	336
<b>Sólo Básica Alternativa</b>	<b>347</b>	<b>98</b>	<b>249</b>	<b>333</b>	<b>14</b>
<b>Sólo Básica Especial 2/</b>	<b>402</b>	<b>329</b>	<b>73</b>	<b>397</b>	<b>5</b>
<b>Sólo Técnico-Productiva</b>	<b>1.602</b>	<b>609</b>	<b>993</b>	<b>1.578</b>	<b>24</b>
<b>Sólo Sup. No Universitaria 3/</b>	<b>1.094</b>	<b>476</b>	<b>618</b>	<b>1.062</b>	<b>32</b>
Pedagógica	313	119	194	305	8
Tecnológica	741	324	417	718	23
Artística	40	33	7	39	1

Nota: Excluye locales en que funcionan programas no escolarizados de educación inicial. La categoría gestión pública comprende locales escolares en que funciona al menos una institución educativa pública.

1/ Incluye locales en los que se ofrece además otra modalidad de la educación básica o técnico-productiva.

2/ Incluye locales en los que se ofrece además educación básica o técnico-productiva.

3/ Incluye locales en los que se ofrece además algún nivel de la educación básica o técnico-productiva, u otra modalidad de la educación superior.

Fuente: MINISTERIO DE EDUCACIÓN - Padrón de Instituciones Educativas.



## 1. Matrícula

PERÚ 2012

PERÚ: MATRÍCULA EN EL SISTEMA EDUCATIVO POR TIPO DE GESTIÓN Y ÁREA GEOGRÁFICA, SEGÚN ETAPA, MODALIDAD Y NIVEL EDUCATIVO, 2012

Etapa, modalidad y nivel educativo	Total	Gestión		Área		Sexo	
		Pública	Privada	Urbana	Rural	Masculino	Femenino
<b>Total</b>	<b><u>8 029 602</u></b>	<b><u>5 830 795</u></b>	<b><u>2 198 807</u></b>	<b><u>6 514 269</u></b>	<b><u>1 515 333</u></b>	<b><u>4 059 527</u></b>	<b><u>3 970 075</u></b>
<b>Básica Regular</b>	<b><u>7 214 012</u></b>	<b><u>5 467 305</u></b>	<b><u>1 746 707</u></b>	<b><u>5 709 700</u></b>	<b><u>1 504 312</u></b>	<b><u>3 701 958</u></b>	<b><u>3 512 054</u></b>
Inicial	1 387 134	1 002 401	384 733	1 081 694	305 440	709 422	677 712
Primaria	3 436 170	2 646 542	789 628	2 561 614	874 556	1 762 870	1 673 300
Secundaria	2 390 708	1 818 362	572 346	2 066 392	324 316	1 229 666	1 161 042
<b>Básica Alternativa 1/</b>	<b><u>190 941</u></b>	<b><u>112 955</u></b>	<b><u>77 986</u></b>	<b><u>187 010</u></b>	<b><u>3 931</u></b>	<b><u>102 805</u></b>	<b><u>88 136</u></b>
<b>Básica Especial</b>	<b><u>17 446</u></b>	<b><u>14 405</u></b>	<b><u>3 041</u></b>	<b><u>17 395</u></b>	<b><u>51</u></b>	<b><u>10 618</u></b>	<b><u>6 828</u></b>
<b>Técnico-Productiva</b>	<b><u>230 421</u></b>	<b><u>113 342</u></b>	<b><u>117 079</u></b>	<b><u>228 116</u></b>	<b><u>2 305</u></b>	<b><u>82 035</u></b>	<b><u>148 386</u></b>
<b>Superior No Universitaria</b>	<b><u>376 782</u></b>	<b><u>122 788</u></b>	<b><u>253 994</u></b>	<b><u>372 048</u></b>	<b><u>4 734</u></b>	<b><u>162 111</u></b>	<b><u>214 671</u></b>
Pedagógica	17 490	14 544	2 946	16 423	1 067	6 275	11 215
Tecnológica	354 813	104 043	250 770	351 372	3 441	152 784	202 029
Artística	4 479	4 201	278	4 253	226	3 052	1 427

1/ Incluye Educación de Adultos.

Fuente: MINISTERIO DE EDUCACIÓN - Censo Escolar.

**Tabla N° 3.1.128: Proyectos Educativos Identificados**

REDES	N° Establecimientos Educativos	
	Colegios Primarios	Colegios Secundarios
RED AMAZONAS CAJAMARCA	5	23
RED LA LIBERTAD	2	20
RED LAMBAYEQUE	2	17
RED LIMA	1	34
RED AYACUCHO	30	5
RED AREQUIPA TACNA PUNO	3	17
RED ANCASH HUANUCO HUANCAVELICA	1	17
RED CUSCO JUNIN PASCO	2	24
RED CALLAO ICA	0	15
RED LORETO SAN MARTIN UCAYALI	0	23
RED PIURA TUMBES	0	17
<b>TOTAL</b>	<b>46</b>	<b>212</b>

Elaboración: Universidad ESAN

**Tabla N° 3.1.129: Infraestructura propuesta**

INFRAESTRUCTURA PROPUESTA	MONTO INVERSION INDIVIDUAL
Colegio Primario	US\$ 1,425,452.20
Colegio Secundario	US\$ 712,726.10

Elaboración: Universidad ESAN

**Tabla N° 3.1.131: Proyectos de redes de institutos superiores**

<b>REDES</b>	<b>N° Institutos Técnicos Superiores</b>
RED N° 1: CAJAMARCA - LAMBAYEQUE	28
RED N° 2: LA LIBERTAD - ANCASH	19
RED N° 3: AMAZONAS - SAN MARTIN - HUANUCO	23
RED N° 4: PIURA	20
RED N° 5: JUNIN - AYACUCHO - APURIMAC - HUANCANELICA - PUNO - TACNA	22
RED N° 6: LORETO - MADRE DE DIOS - UCAYALI	24
RED N° 7: ICA - LIMA SUR	21
RED N° 8: LIMA NORTE - LIMA PROVINCIA	29
RED N° 9: LIMA ESTE - OESTE	35
<b>TOTAL</b>	<b>221</b>

Elaboración: Universidad ESAN

**Tabla N° 3.1.132: Monto de inversión por Instituto**

<b>INFRAESTRUCTURA PROPUESTA</b>	<b>MONTO INVERSION INDIVIDUAL</b>
Instituto Técnico Superior	US\$ 712,726.10

Elaboración: Universidad ESAN

# INVERSION ENERGETICA

## \$ 7,300 MILLONES

### Inversiones en transmisión

Proyecto	Capacidad
Chilca - La Planicie - Zapallal	500 Kv
Zapallal - Trujillo	
Chilca - Marcona - Montalvo	
Trujillo - Chiclayo	
Carhuamayo - Paragsha - Conococha - Huallanca - Cajamarca - Cerro Corona - Carhuquero	200 Kv
Independencia - Ica	
Pomacocha - Carhuamayo	
Piura - Talara	
Tintaya - Socabaya	
Machupicchu - Abancay - Cotaruse	
Monto de Inversión Total: US\$ 864 Millones.	

Fuente: MINEM

### Inversiones en energía renovable

Proyecto	Tipo de Energía
Cupisnique	Eólica
Talara	
Marcona	
Panamericana Solar	Solar
Majes Solar	
Repartición Solar	
Tacna Solar	
Paramonga	Biomasa
Huaycoloro	
Monto de Inversión Total: US\$ 790.5 millones	

Fuente: MINEM



### Inversiones en centrales hidroeléctricas

#### Proyectos de Centrales Hidroeléctricas

17 Pequeñas Hidroeléctricas

Machu Picchu II

Huanza

Santa Teresa

Quitaracsá 1

Cheves

Pucara

Cerro del Águila

Chaglla

Total de Inversión US\$ 3,658 millones.

Fuente: MINEM

### Inversiones en centrales térmicas

Proyecto	Tipo	Inversión
CT Talara	De Reserva fría	US\$ 400 millones
Ilo		
Eten		
Kallpa	A Gas	US\$ 571 millones
Santo Domingo		
Chilca Uno		
Fenix Power		
Total de Inversión US\$ 971 millones.		

Fuente: MINEM

## Inversiones en proyectos de Generación

PROYECTOS COMPROMETIDOS HASTA EL 2016	Inversión US\$ Millones
<b>HIDRO</b>	
Central Hidroeléctrica Pucará	360,000,000
Central Hidroeléctrica Cerro del Águila	750,000,000
Central Hidroeléctrica Chaglla	1,200,000,000
<b>GAS NATURAL</b>	
Central Termoeléctrica de Ciclo Combinado Kallpa	700,000,000
Central Termoeléctrica de Ciclo Combinado Chilca I	350,000,000
<b>DIESEL/GAS NATURAL</b>	
Reserva Fría de Generación Talara	120,000,000
Reserva Fría de Generación Ilo	220,000,000
<b>RER</b>	
Centrales Hidroeléctricas, Eólicas, Biomasa y Solar	1,440,000,000
<b>TOTAL</b>	<b>4,030,000,000</b>

Fuente: ProInversión

**Número de obras e inversión de infraestructura en electrificación  
a nivel nacional 2006 - 2011**

<b>Región</b>	<b>N° de Obras</b>	<b>Inversión Total en S/.</b>
Tumbes	10	9,286,165
Amazonas	36	51,171,504
Loreto	35	80,870,959
Piura	66	136,206,447
Lambayeque	124	133,664,838
Cajamarca	60	349,387,336
San Martín	32	65,972,368
La Libertad	65	129,831,580
Ancash	54	182,473,285
Huánuco	45	142,161,333
Pasco	9	26,554,383
Ucayali	11	28,410,819
Lima	15	14,343,697
Junín	34	115,843,966
Ica	4	14,093,732
Huancavelica	35	44,179,755
Ayacucho	36	136,020,627
Apurímac	26	14,497,195
Cusco	47	92,045,599
Madre de Dios	6	69,359,579
Arequipa	254	35,993,229
Moquegua	38	3,711,963
Puno	72	189,370,341
Tacna	195	1,804,287
<b>Total de Inversión en (S/.)</b>		<b>2,067,254,987</b>

## Montos de Inversión estimados del Plan Bicentenario: Perú al 2021

PLAN BICENTENARIO: PERÚ AL 2021	INVERSIÓN (Miles de S/.)
Programa de desarrollo de infraestructura para la generación de electricidad y aseguramiento hídrico.	75,338,000
Programa de desarrollo de infraestructura de transporte y comercialización de gas en el territorio nacional.	13,080,000
Plan de ordenamiento territorial para promover núcleos de desarrollo competitivo en zonas de frontera.	20,500,000
Programa Nacional "Kuska Wasi" para el desarrollo de nuevos centros urbanos planificados.	1,000,000
Plan Nacional de ordenamiento territorial para captar la inversión productiva manufacturera de los países desarrollados aprovechando los recursos naturales y la posición geográfica privilegiada del Perú en América Latina.	4,000,000
Programa de corredores económicos interoceánicos.	8,379,000
Programa de acceso a servicios sociales básicos y a oportunidades de mercado.	7,810,000
Programa de mejoramiento del nivel de transitabilidad de la Red Vial Nacional y desarrollo de carreteras.	19,982,000
Programa de desarrollo de ferrocarriles.	54,862,000
Programa de desarrollo de puertos y aeropuertos.	20,640,000
Programa de desarrollo de infraestructura de riego.	1,500,000
<b>Monto Total de Inversión:</b>	<b>227,091,000</b>

Fuente: CEPLAN, Plan Bicentenario.



### Cartera de proyectos en el sector hidrocarburos

Proyecto	Monto de Inversión (millones de US\$)
Sistema de suministros diluyente y de exportación de crudo del Lote N° 67.	320.5
Proyecto de perforación exploratoria del Lote Z – 34 de Gold Oil.	225.0
Sistema de perforación y explotación del Lote Z – 1 de BPZ.	1,021.0
Sistema de perforación y explotación del Lote Z2B de Savia	1,405.9
Proyecto de perforación de pozos del Lote XIII de Olympic.	266.2
Proyecto de perforación exploratoria del Lote 57 de Repsol.	244.5
Proyecto de instalación de facilidades, líneas y otras estructuras del lote 56.	491.3
Proyecto de instalación de facilidades, líneas y otras estructuras del Lote 88.	429.4
Proyecto de explotación del Lote 88 del consorcio Camisea.	361.4
Proyecto de perforación exploratoria sísmica y otros del Lote 58 de Petrobras.	322.1
Petroquímica de Nitratos.	800.0
Petroquímica de Orica.	500.0
Petroquímica de Marcona.	2,000.0
Gasoducto SurAndino.	2,634.0
<b>Total de Inversión</b>	<b>11,021.3</b>

Fuente: ProInversión, Ministerio de Energía y Minas  
Elaboración: Universidad ESAN

**Tabla N° 3.1.80: Proyectos de Generación sin Concesión o Autorización**

Proyectos de Generación	Departamento	Potencia (MW)	Inversión US\$ Millones
Central Termoeléctrica Santo Domingo de los Olleros - TV - Ciclo Combinado	Lima	99	49.5
Central Termoeléctrica El Faro - TG	Ica	169	84.5
Central Termoeléctrica El Faro-TV-Ciclo Combinado	Ica	88	44
Central Hidroeléctrica Curibamba	Junín	195	390
Central Hidroeléctrica Olmos 1	Lambayeque	50	100
Central Hidroeléctrica Caño	Pasco	103	206
Central Hidroeléctrica Rapay 2	Lima	77	154
Central Hidroeléctrica Santa Rita	Ancash	255	510
Central Hidroeléctrica San Gabán IV-Corani-Ollaechea	Puno	344	688
Central Hidroeléctrica Sa Gabán III	Puno	188	376
Central Hidroeléctrica Lluta	Arequipa	270	540
Central Hidroeléctrica Lluclla	Arequipa	240	480
Central Hidroeléctrica Santa María (Oreja de Perro)	Cusco	750	1500
Central Hidroeléctrica Aricota III	Tacna	19	38
Central Hidroeléctrica Cheves III	Lima	121	242
Central Hidroeléctrica Retamal	Cusco	189	378
Central Hidroeléctrica Carhuac	Lima	20	40
Central Hidroeléctrica Churo	Lima	35	70
Central Hidroeléctrica Proyecto Especial de Piura	Piura	150	300
Central Termoeléctrica CC SUR (2 TG + 1TV) (*1)	Zona Sur	520	260
Central Termoeléctrica CC SUR (2 TG + 1TV) (*2)	Zona Sur	520	260
Central Termoeléctrica CC SUR (2 TG + 1TV) (*3)	Zona Sur	520	260
Central Termoeléctrica CC Marcona (2 TG + 1TV)	Ica	520	260
Central Termoeléctrica CC NORTE (2 TG + 1TV) (*1)	Zona Norte	520	260
Central Termoeléctrica CC NORTE (2 TG + 1TV) (*2)	Zona Norte	520	260
Central Termoeléctrica CC NORTE (2 TG + 1TV) (*3)	Zona Norte	520	260
<b>Total</b>		<b>7,002</b>	<b>8,010</b>

Fuente: COES, Ministerio de Energía y Minas

Elaboración: Universidad ESAN



**Tabla N° 3.1.81: Proyectos de Generación Eléctrica del Oriente**

Proyectos de Generación	Departamento	Potencia (MW)	Inversión US\$ Millones
Central Hidroeléctrica Inambari	Madre de Dios, Puno, Cusco	2,200	4,400
Central Hidroeléctrica Paquitzapango	Junín	2,000	4,000
Central Hidroeléctrica Tambo 40	Junín	1,286	2,572
Central Hidroeléctrica Tambo 60	Junín	580	1,160
Central Hidroeléctrica Mainique 1	Cusco	607	1,214
<b>Total</b>		<b>6,673</b>	<b>13,346</b>

Elaboración: Universidad ESAN

**Tabla N° 3.1.82: Proyectos de Generación Eléctrica del Norte**

Proyectos de Generación	Departamento	Potencia (MW)	Inversión US\$ Millones
Central Hidroeléctrica Cumba 4/Veracruz	Amazonas	825	1,650
Central Hidroeléctrica Chadin 2/ C.H del Norte	Cajamarca, Amazonas, Lambayeque	600	1,200
<b>Total</b>		<b>1,425</b>	<b>2,850</b>

Fuente: COES, Ministerio de Energía y Minas

Elaboración: Universidad ESAN

**Tabla N° 3.1.83: Centrales Térmicas para Reserva Fria**

Proyectos de Generación	Departamento	Potencia (MW)	Inversión US\$ Millones
Central Térmica para Reserva Fria SUR	Zona Sur	600	300
Central Térmica para Reserva Fria CENTRO	Zona Centro	800	400
Central Térmica para Reserva Fria NORTE	Zona Norte	600	300
<b>Total</b>		<b>2,000</b>	<b>1,000</b>

Fuente: COES, Ministerio de Energía y Minas

Elaboración: Universidad ESAN

**Tabla N° 3.1.84: Proyectos de Generación Eléctrica con Energía Renovable**

Proyectos de Generación	Potencia (MW)	Inversión US\$ Millones
Central Eólica (RER) - Ica	71	178.25
Central Eólica (RER) - La Libertad	76	189.5
Central Eólica (RER) - Moquegua	32	81
Central Eólica (RER) - Lambayeque	61	152
<b>Total</b>	<b>240</b>	<b>600</b>

Fuente: COES, Ministerio de Energía y Minas

Elaboración: Universidad ESAN

**Tabla N° 3.1.99: Costo Total de Inversión del Proyecto**

Departamento	Viviendas rurales a electrificar	Inversión (US\$)
Cajamarca	114,087	128,347,872
Cusco	69,542	78,235,077
Huánuco	48,520	54,584,868
Junín	44,948	50,566,386
La Libertad	42,740	48,082,686
Piura	32,384	36,431,490
Apurímac	31,043	34,923,577
San Martín	25,620	28,822,710
Amazonas	24,154	27,173,322
Arequipa	15,707	17,670,232
Ucayali	10,058	11,315,524
Moquegua	3,527	3,967,424
<b>Total general</b>	<b>462,330</b>	<b>520,121,167</b>

Fuente: INEI, Ministerio de Energía y Minas

Elaboración: Universidad ESAN,

Fotolica - paneles

## Brecha Infraestructura del Sector Energía

Sector Energía			
N°	Sub-Sector	Proyecto	Inversión Estimada (US\$ Millones)
1	Electricidad	Centrales Hidroeléctricas con Concesión Definitiva	1,264.00
2		Centrales Hidroeléctricas con Concesión Temporal	2,784.00
3		Centrales Hidroeléctricas sin Concesión o Autorización	6,012.00
4		Centrales Termoeléctricas sin Concesión o Autorización	1,998.00
5		Centrales Hidroeléctricas del Oriente	13,346.00
6		Centrales Hidroeléctricas del Norte	2,850.00
7		Centrales Térmicas para Reserva Fría	1,000.00
8		Proyectos de Energía Renovable	600.00
9		Electrificación Rural por medio de Paneles Solares Fotovoltaicos	520.12
10		Líneas de Transmisión a Nivel Nacional ( 220 kV, 500 kV, repotenciación)	1,181.00
11		Instalación de Medidores Eelectrónicos Inteligentes en el Mercado Domiciliario	741.39
Sub Total Sector Electricidad			32,296.51
12	Hidrocarburos	Masificación del uso del Gas Natural a Nivel Nacional	600.00
13		Sistema de Distribución de GLP para Lima y Callao	90.00
Sub Total Sector Hidrocarburos			690.00
Brecha Sector Energía			32,986.51





**ProlInversión**

Agencia de Promoción de la Inversión Privada - Perú



Cant.	SECTOR	PROYECTO	LOCALIZACIÓN	ESTADO DEL PROCESO	INVERSI ESTIMAD	Fecha probable de				
					(US\$ mills)	otorgamiento de Buena Pro				
					sin incluir IGV	II trim	III trim	IV trim	20	
						2013	2013	2013	14	
1	AEROPUERTOS	<a href="#">Nuevo Aeropuerto Internacional de Chinchero – Cusco</a>	Cusco	Convocado	356			X		
2	AGRICULTURA	<a href="#">Proyecto de Irrigación Chavimochc III Etapa</a>	La Libertad	Convocado con plazo para precalificar abierto	597			X		
3	CULTURA	<a href="#">Gestión y Explotación del Gran Teatro Nacional</a>	Lima	Convocado con plazo para precalificar abierto	---		X			
4	ELECTRICIDAD	<a href="#">Línea de Transmisión 220 kV Moyobamba-Iquitos y Subestaciones Asociadas</a>	San Martín y Loreto	Convocado con plazo para calificar abierto	434			X		
5	ELECTRICIDAD	<a href="#">Suministro de energía a Iquitos</a>	Iquitos	Convocado con plazo para calificar cerrado	100	X				
6	ELECTRICIDAD	<a href="#">Línea de Transmisión 500 kV Mantaro – Marcona – Socabaya – Montalvo y Subestaciones Asociadas</a>	Huancavelica	Convocado con plazo para calificar abierto	380		X			
7			Ica, Arequipa y Moquegua							
8	ELECTRICIDAD	<a href="#">Nodo Energético en el Sur del Perú 6/</a>	Moquegua	No convocado	1,2			x		
9	FERROCARRILES	<a href="#">Línea 2 y Ramal Av. Faucett – Av. Gambetta de la Red Básica del Metro de Lima y Callao 5/</a>	Lima y Callao	Convocado con plazo para precalificar abierto	4,5		X			
10	HIDROCARBUROS	<a href="#">Sistema de Abastecimiento de GLP para Lima y Callao</a>	Ica, Lima y Callao	Convocado con plazo para calificar abierto	260			X		
11	HIDROCARBUROS	<a href="#">Masificación del uso de gas natural a nivel nacional</a>	Concesión Norte: Lambayeque, Chiclayo, Cajamarca, Pacasmayo, Trujillo, Chimbote y Huaraz; Concesión Sur: Arequipa, Moquegua, Ilo y Tacna.	Convocado con plazo para calificar abierto	205		X			
12	Principio del formulario HIDROCARBUROS Final del formulario	<a href="#">Sistema de Abastecimiento de LNG para el Mercado Nacional.</a>	Lima	Convocado con plazo para calificar abierto	250			X		
13	HIDROCARBUROS	<a href="#">Mejoras a la Seguridad Energética del País y Desarrollo del Gasoducto Sur Peruano</a>	Apurímac, Puno, Arequipa, Cusco, Moquegua y Tacna.	Convocado	2,431			X		
14	MERCADO DE CAPITALES	<a href="#">Venta de acciones de la Empresa Agroindustrial Cayalti S.A.A.</a>	No aplica	No convocado	Sujeto a subasta	X				
15	MERCADO DE CAPITALES	<a href="#">Venta de acciones de titularidad del FONAFE (Clínica Internacional, Norsac, Telefónica del Perú S.A.A y Edegel)</a>	No aplica	No convocado	Sujeto a subasta	X				
16	MINERÍA	<a href="#">Concesiones Remantes del Proyecto Michiquillay</a>	Cajamarca	No convocado	Por definir					X
17	MINERÍA	<a href="#">Prospecto Huayday Ambara</a>	La Libertad	No convocado	Por definir					X

Cant.	SECTOR	PROYECTO	LOCALIZACIÓN	ESTADO DEL PROCESO	INVERSIÓN ESTIMADA	Fecha probable de			
					(US\$ mills)	otorgamiento de Buena Pro			
					sin incluir IGV	II trim 2013	III trim 2013	IV trim 2013	2014
18	PUERTOS	<a href="#">Terminal Portuario General San Martín</a>	Ica	Convocado con plazo para precalificar abierto	101		X		
19	PUERTOS	<a href="#">Hidrovia Amazónica. ríos Marañón y Amazonas, tramo Saramiriza - Iquitos - Santa Rosa; río Huallaga, tramo Yurimaguas - Confluencia con el río Marañón; río Ucayali, tramo Pucallpa - confluencia con el río Marañón</a>	Loreto y Ucayali	Convocado con plazo para precalificar abierto	74			X	
20	SALUD	<a href="#">Gestión del Instituto Nacional de Salud del Niño - San Borja</a>	Lima	No convocado	por definir		X		
21	SANEAMIENTO	<a href="#">Provisión de Servicios de Saneamiento para los Distritos del Sur de Lima.</a>	Distritos de Santa María, San Bartolo, Punta Negra y Punta Hermosa de la provincia de Lima.	Convocado con plazo para precalificar abierto	100		X		
22	Principio del formulario SANEAMIENTO Final del formulario	<a href="#">Obras de Cabecera y Conducción para el Abastecimiento de Agua Potable para Lima</a>	Lima.	No convocado	400				X
23	SANEAMIENTO	<a href="#">Obras de Regulación del Río Chillón</a>	Lima	No convocado	45				X
24	TELECOMUNICACIONES	<a href="#">Banda 1710-1770MHz y 2110-2170MHz (Bloques A y B) - A nivel nacional 1/</a>	A nivel nacional	Convocado con plazo para precalificar abierto	400		X		
25	TELECOMUNICACIONES	<a href="#">Red Dorsal Nacional de Fibra Optica (Cobertura Universal Sur, Centro y Norte7/</a>	A nivel nacional	No convocado	315			X	
26	TRANSPORTE TERRESTRE	<a href="#">Longitudinal de la Sierra Tramo 2. Ciudad de Dios- Cajamarca-Chipe, Cajamarca-Trujillo y Dv. Chilete- Empalme PE-3N 2/ 3/</a>	Cajamarca y La Libertad	Convocado con plazo para precalificar abierto	175			X	
27	TRANSPORTE TERRESTRE	<a href="#">Longitudinal de la Sierra Tramo 4 2/</a>	Junín, Huancavelica, Ayacucho y Apurímac	No convocado	250				X
28	TRANSPORTE TERRESTRE	<a href="#">Longitudinal de la Sierra Tramo 5 2/ 4/</a>	Cusco, Apurímac y Puno	No convocado	127				X
29	TURISMO	<a href="#">Teleférico de Kuelap</a>	Amazonas	No convocado	11			X	
		Número de proyectos				3	8	12	6
		Número de proyectos total							29
		Monto de inversión				100	5.686	6.103	822
		Monto de inversión total					12.711		

**LA INFRAESTRUCTURA  
GENERADORA DE MEJORAMIENTO  
DE CALIDAD DE VIDA DE LOS  
PERUANOS**